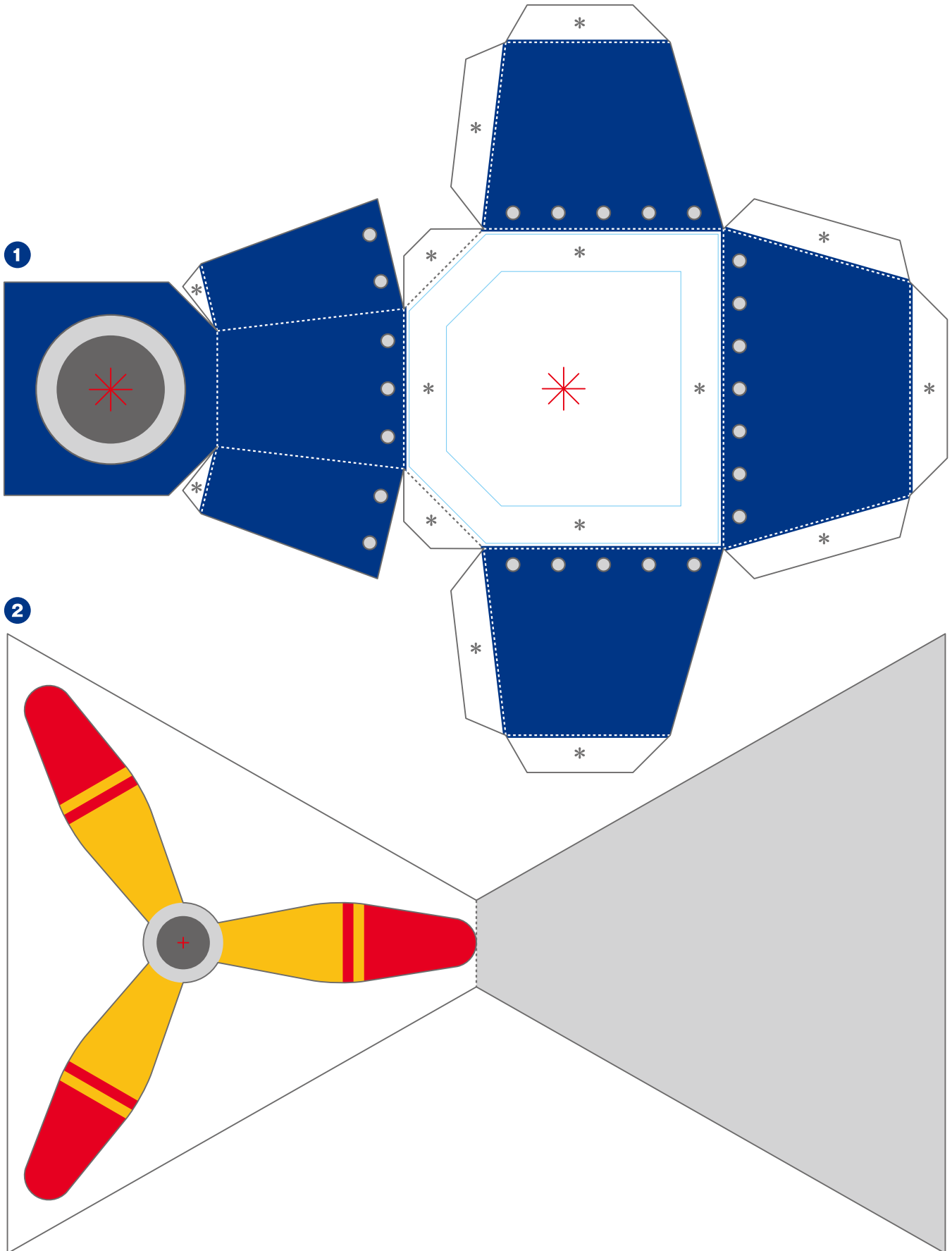
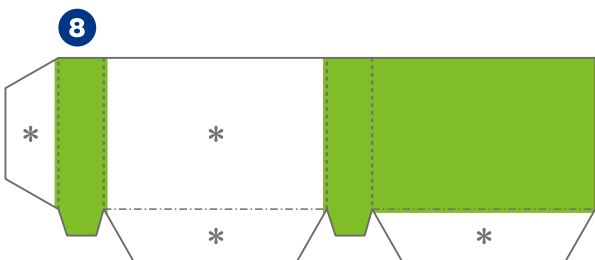
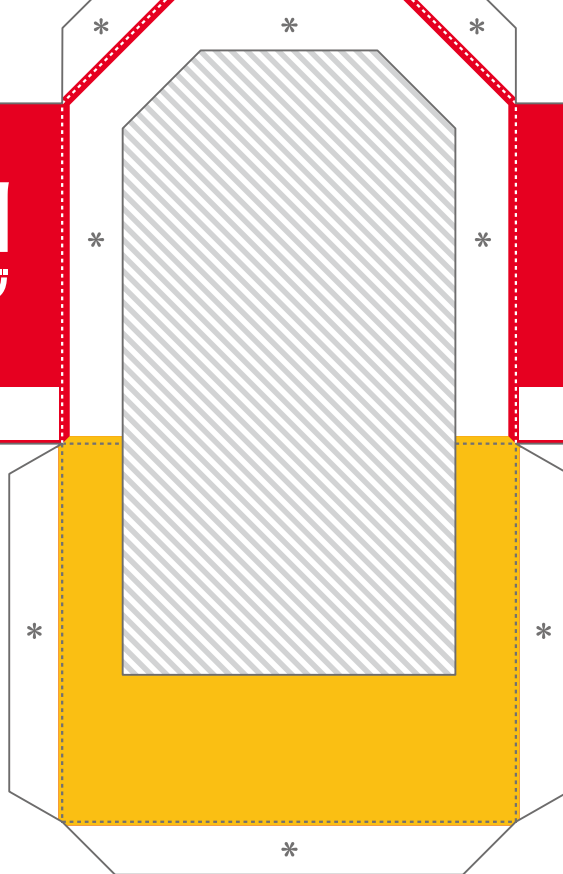
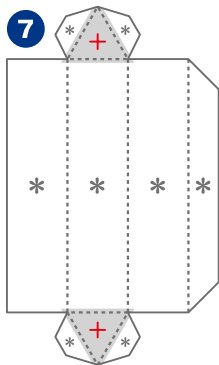
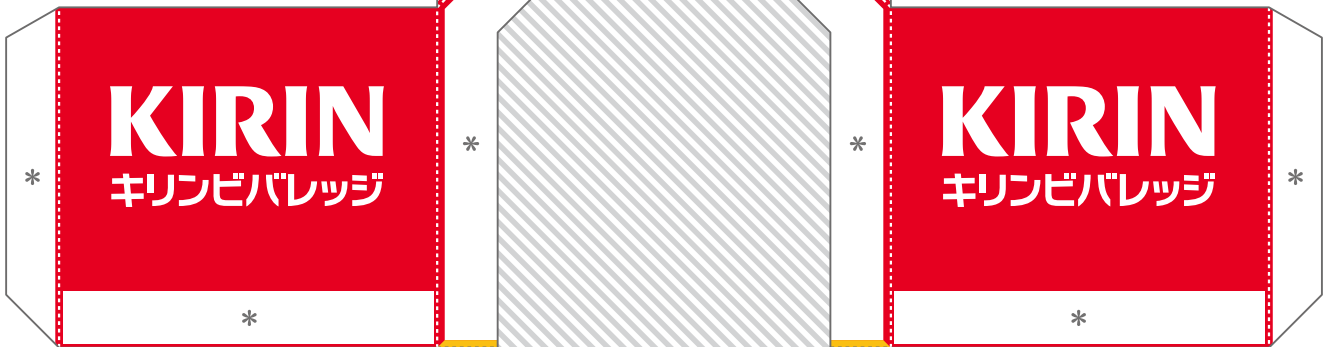
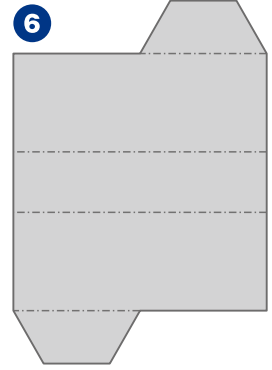
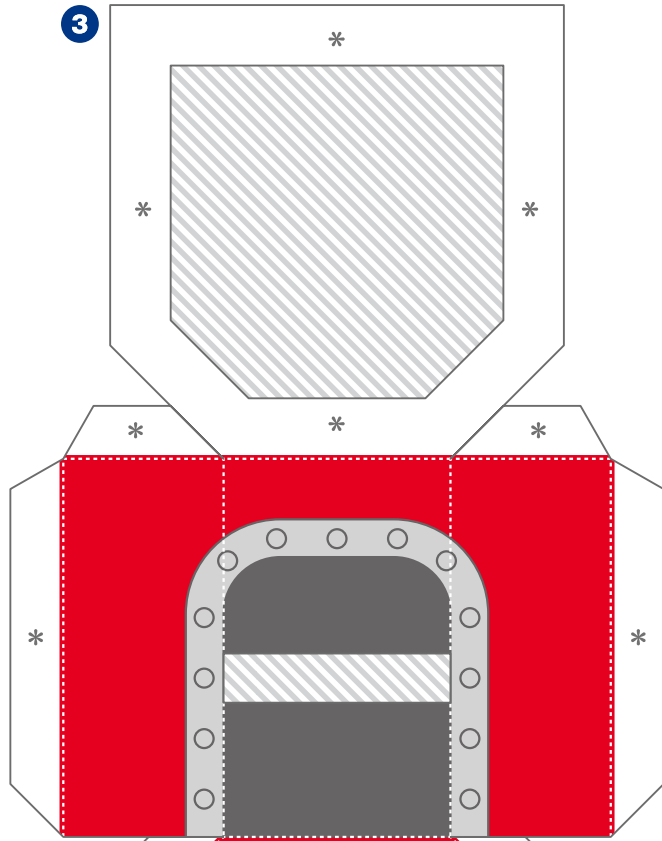
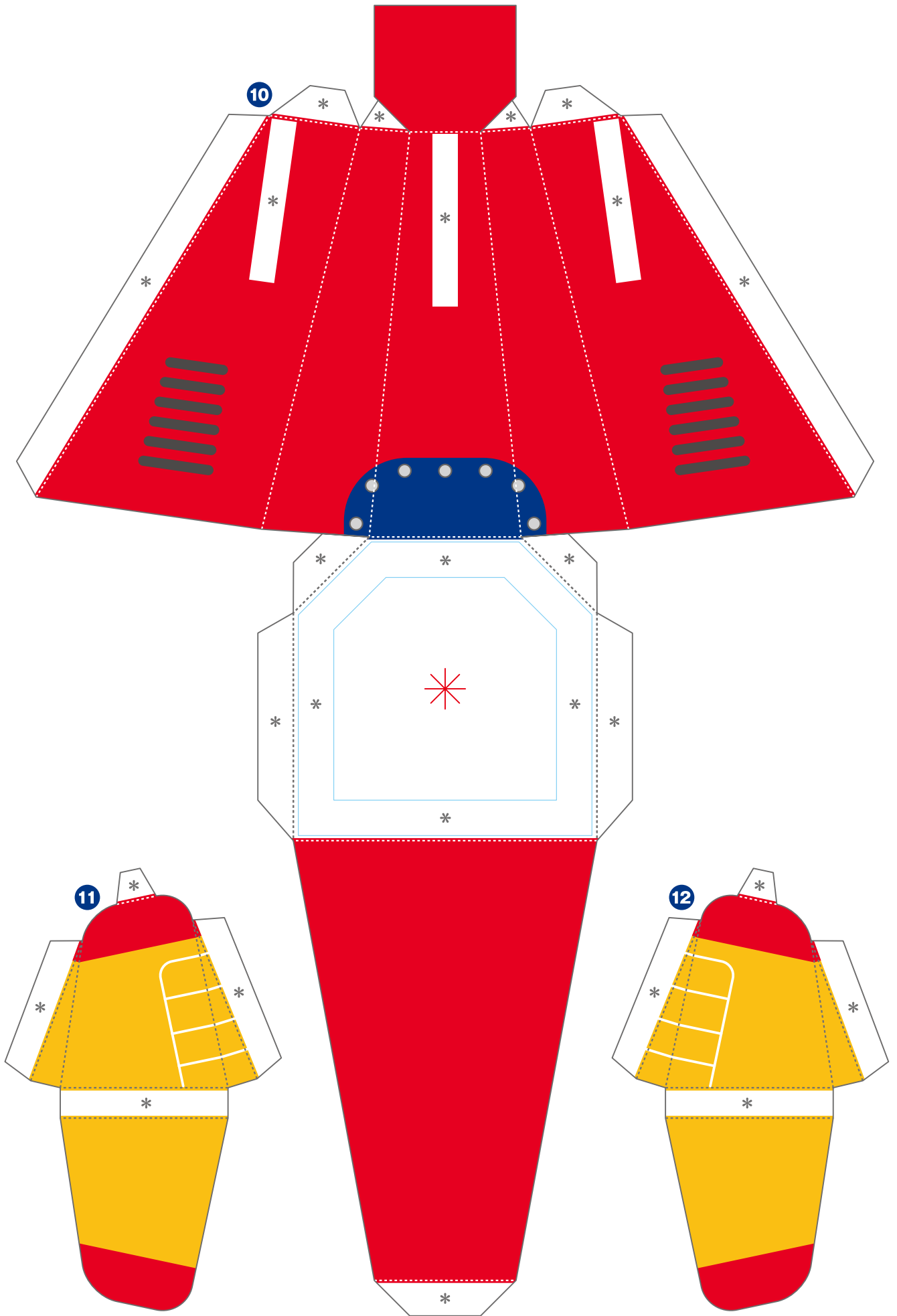


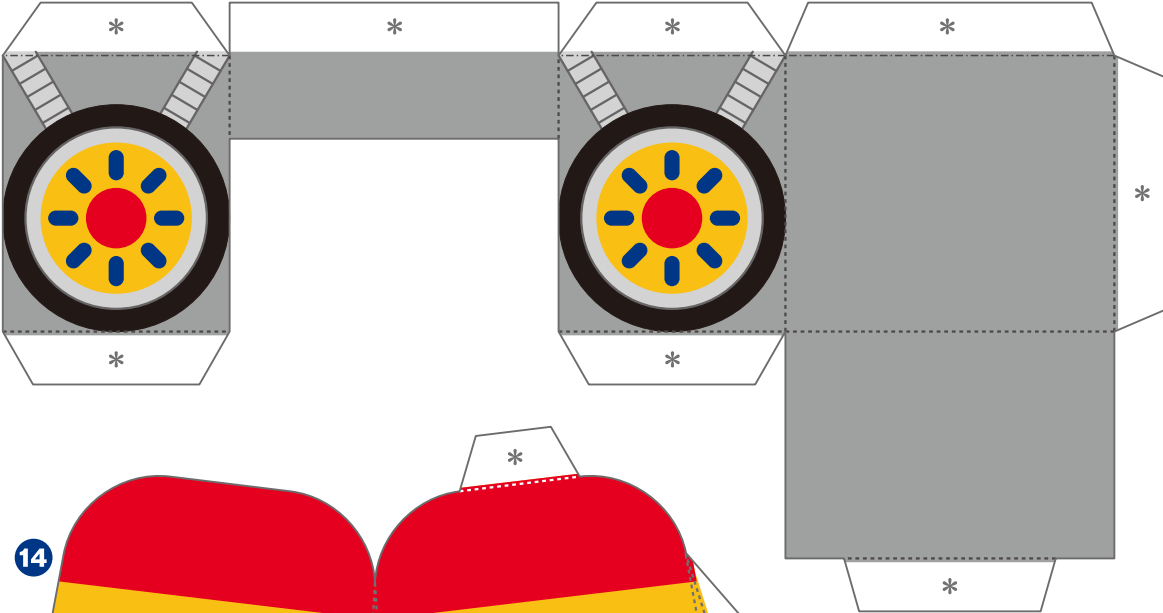
からくり貯金箱 プロペラ飛行機 ペーパークラフト



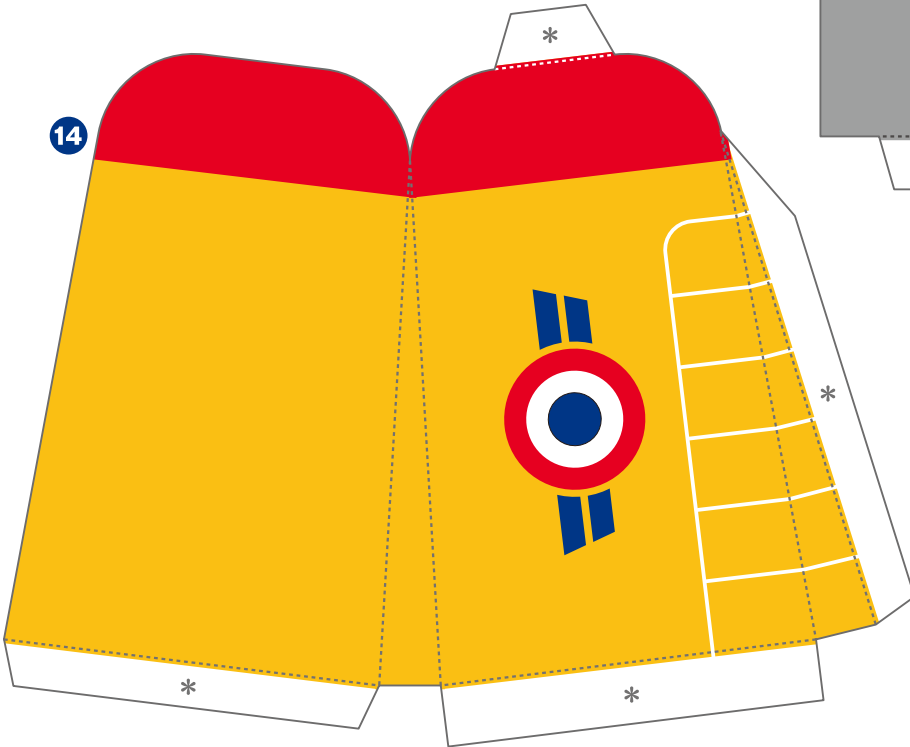




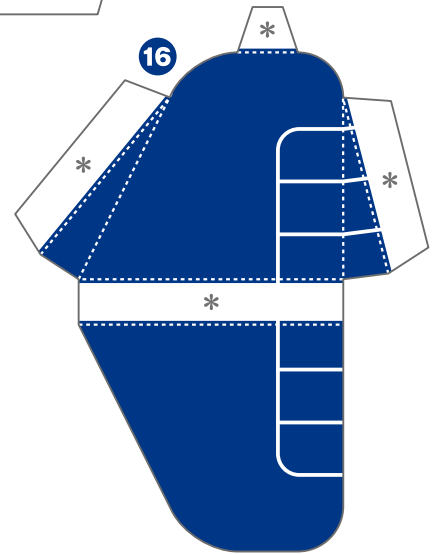
13



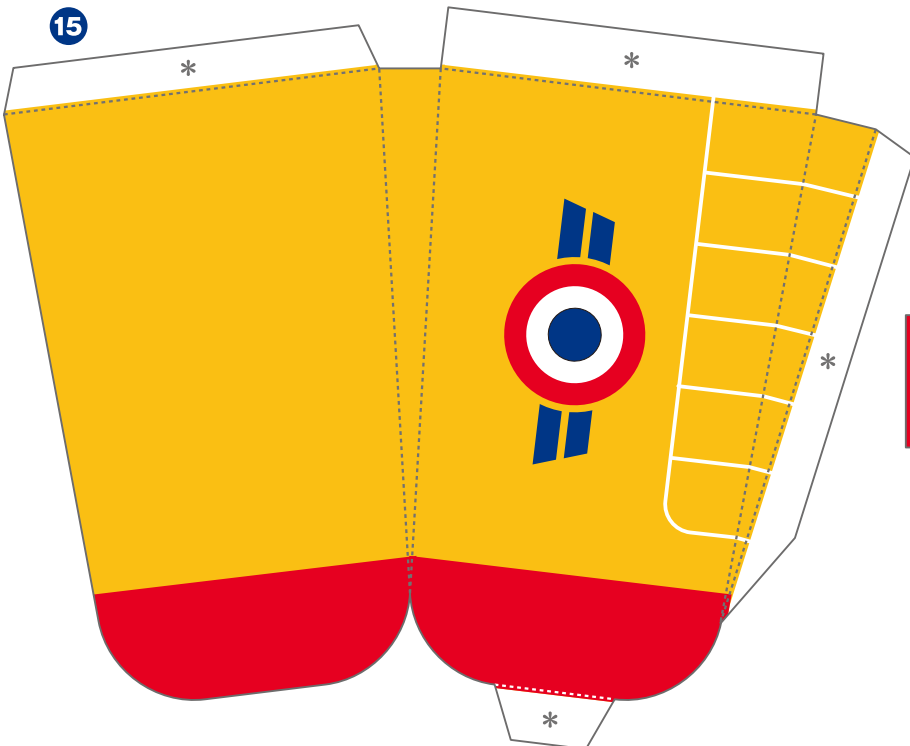
14



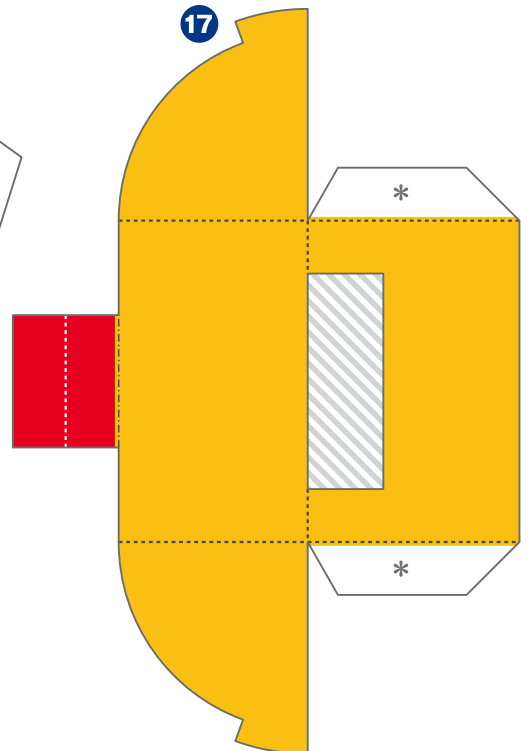
16



15



17



【記号の説明】

- 線は山折り ———— 線は、はりあわせのガイド
- 線は谷折り [斜線] は、カッターで切り抜く
- * 印はのりしろ

説明図の中の は のりづけ は さしこみ

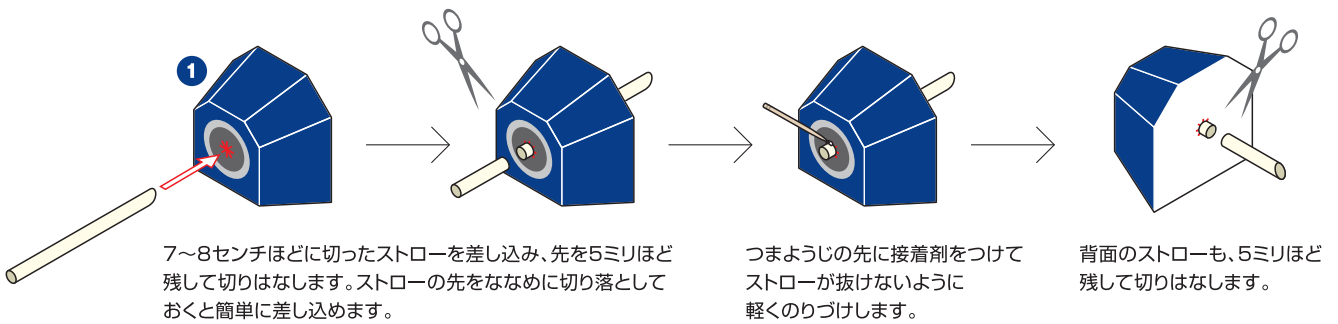


- はさみやカッターで用紙をていねいに切り離そう。最初はおおまかに切り、あとで細かいところを切ると切り抜きやすいよ。
- ☆注意! 刃先は自分に向けないように注意してね。
- 折り線にもものさしをあてて、空になったボールペンで何度かなぞろう。こうすると、キレイに折り曲げることができるよ。
- 型紙に手をあてて机の角でしごいたり、丸いペンに巻きつけると、紙をきれいに丸めることができるよ。

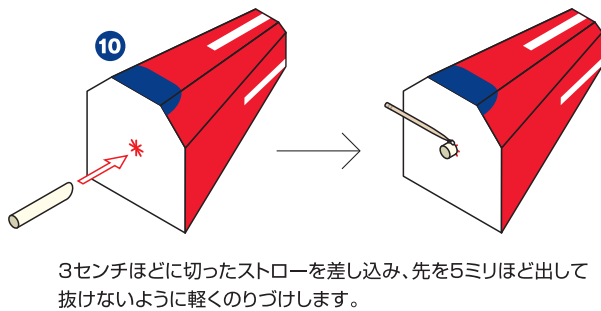
★このペーパークラフトの組み立てには、ストローと竹串それぞれ1本が必要です。

ペーパークラフトデザイン：坂 啓典 www.zuko.to/kobo/(紙工房)

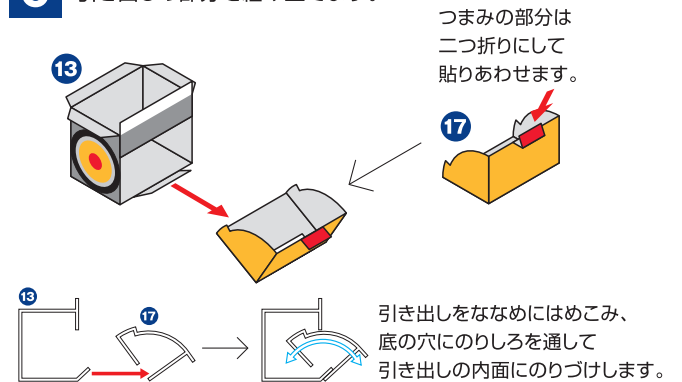
A 機首を組み立てます。赤い米印の部分は、組み立ての前に忘れずに切り込みを入れておきましょう。



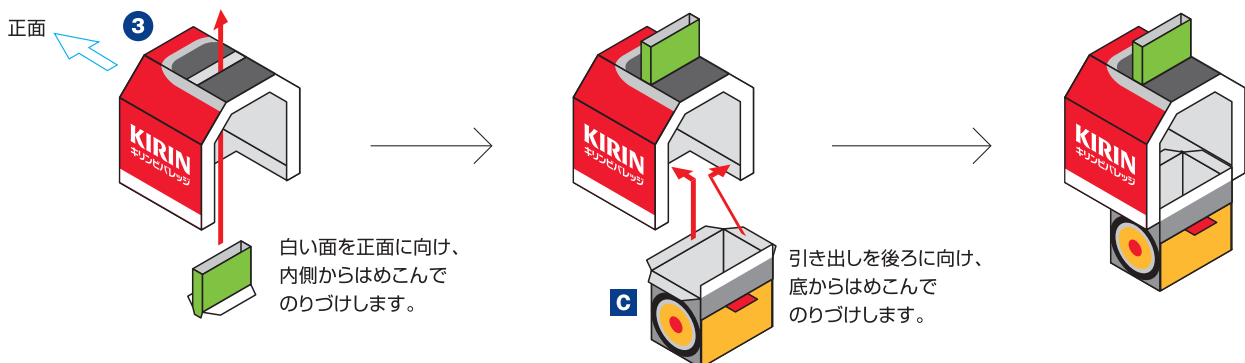
B 機尾を組み立てます。赤い米印の部分は、組み立ての前に忘れずに切り込みを入れておきましょう。



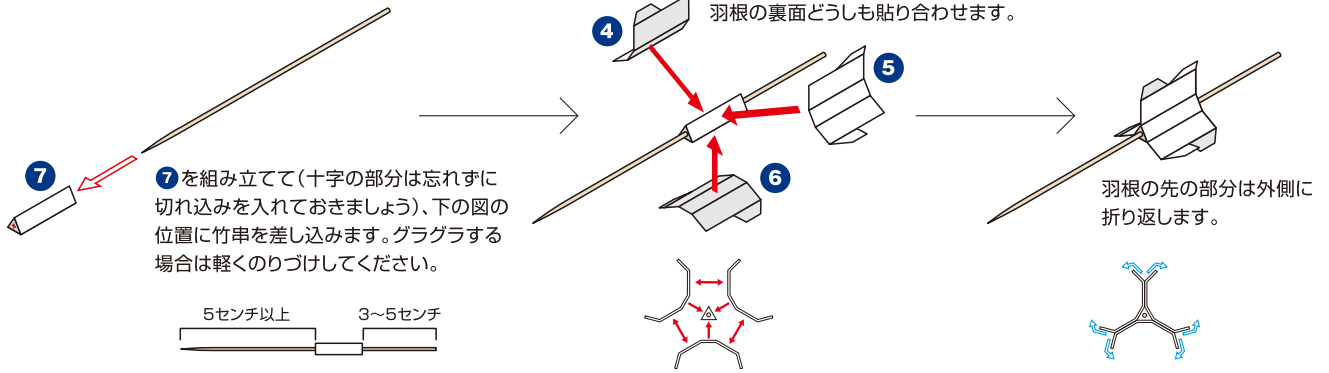
C 引き出しの部分を組み立てます。



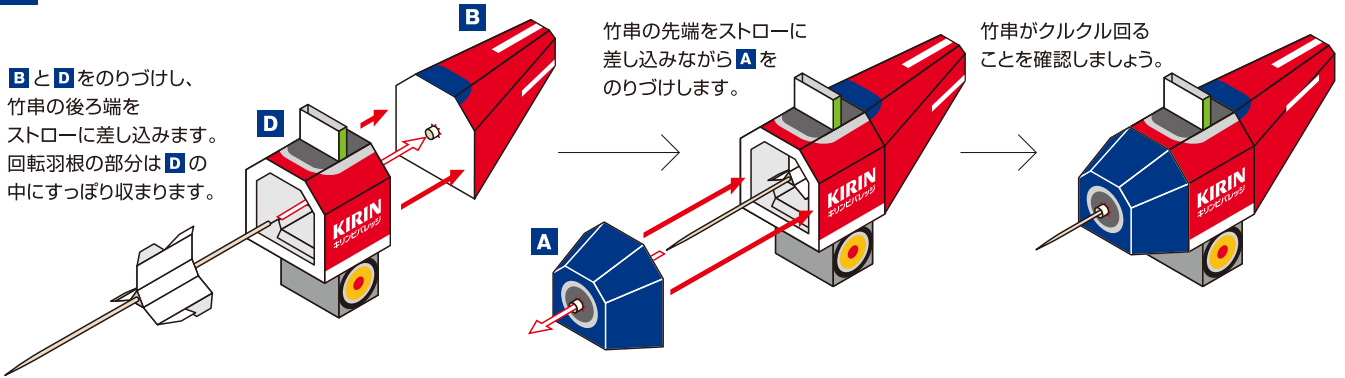
D 操縦席を組み立てます。



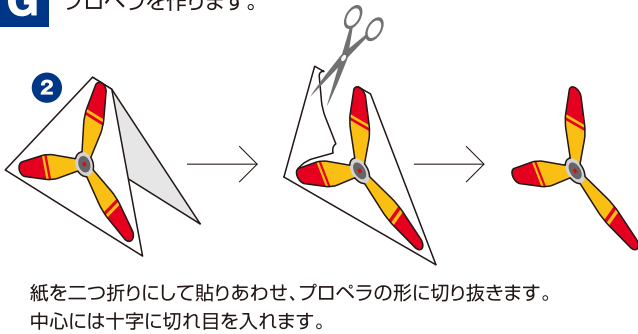
E 竹串を使って、回転羽根を組み立てます。



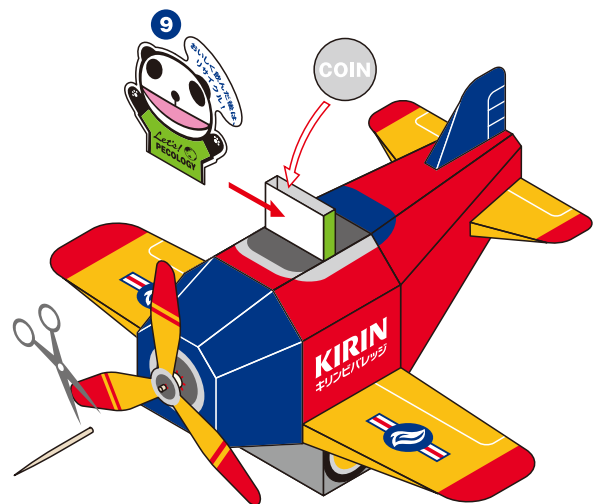
F 機体を組み立てます。



G プロペラを作ります。



I 余分な竹串を切りはなし、操縦席にエコバンダを貼れば完成です。



H 翼をとりつけ、プロペラを竹串の先に差し込みます。

