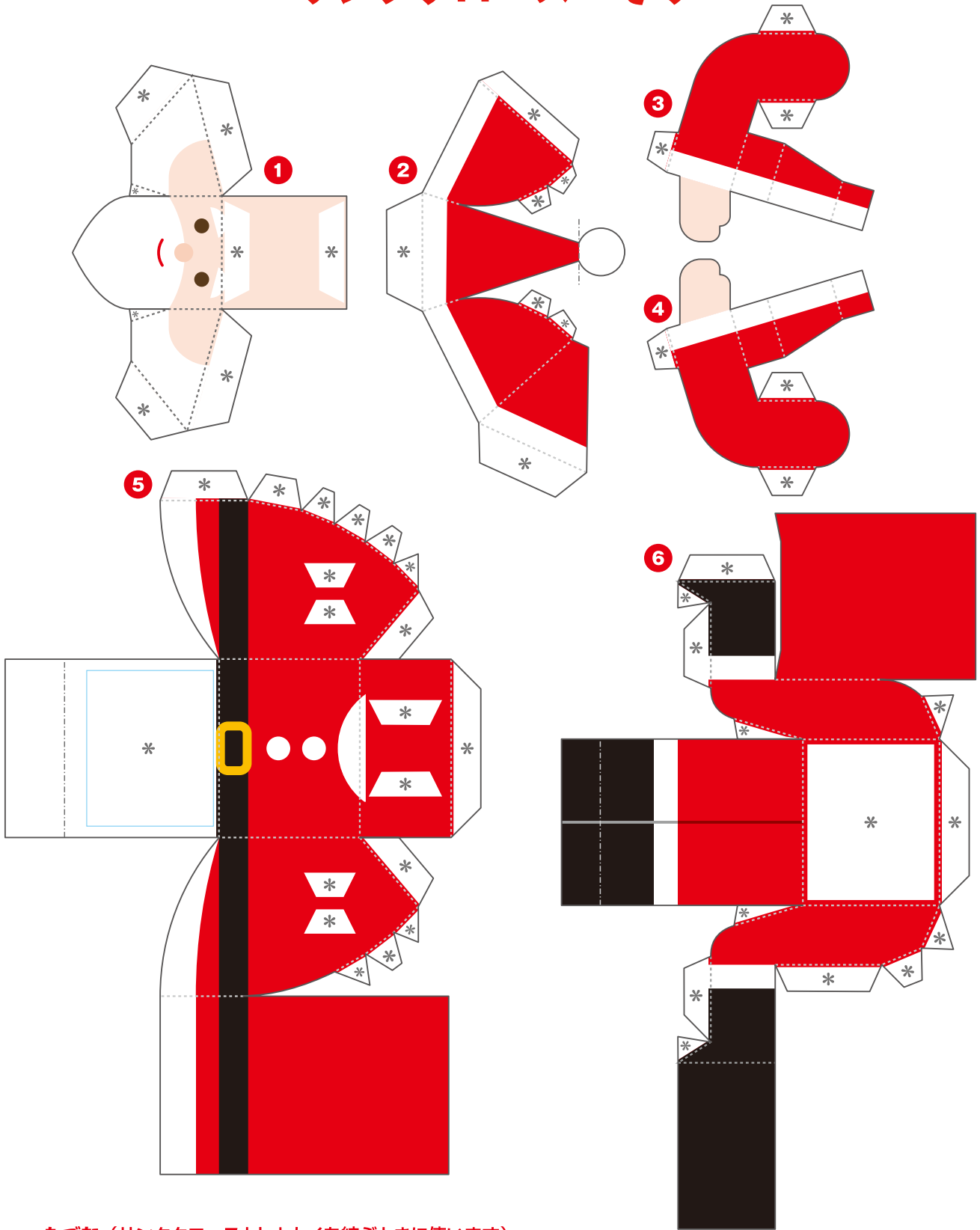


KIRIN

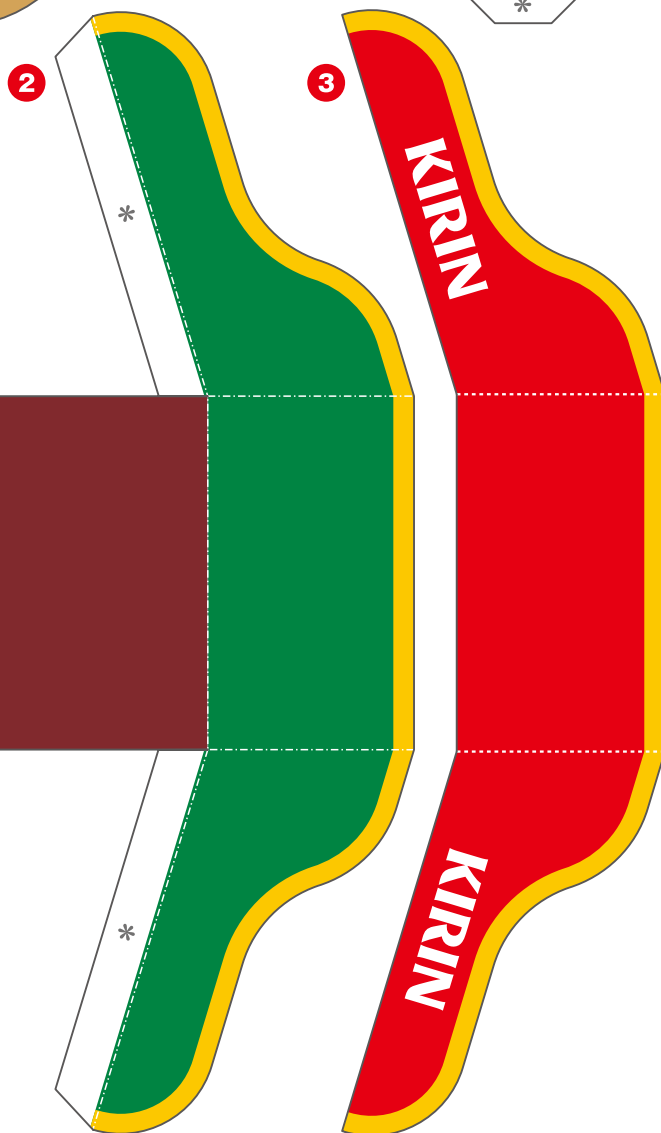
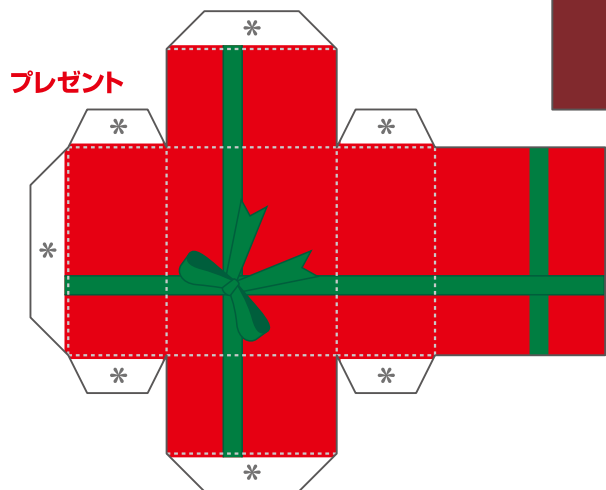
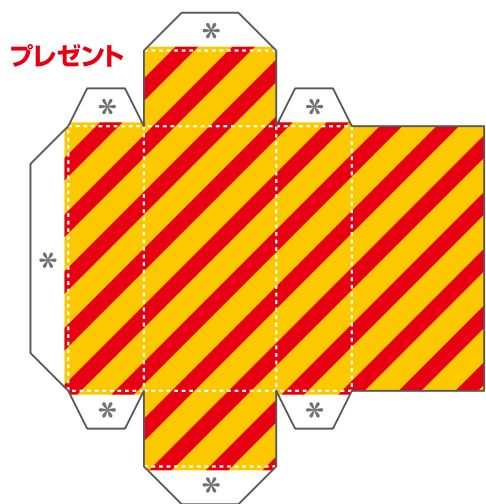
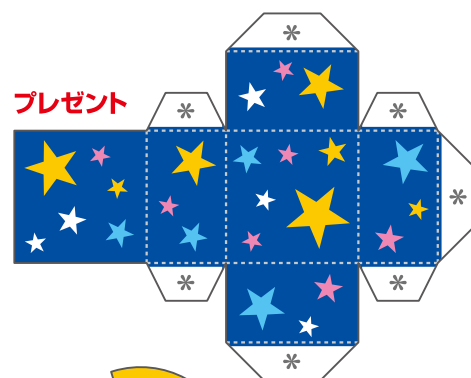
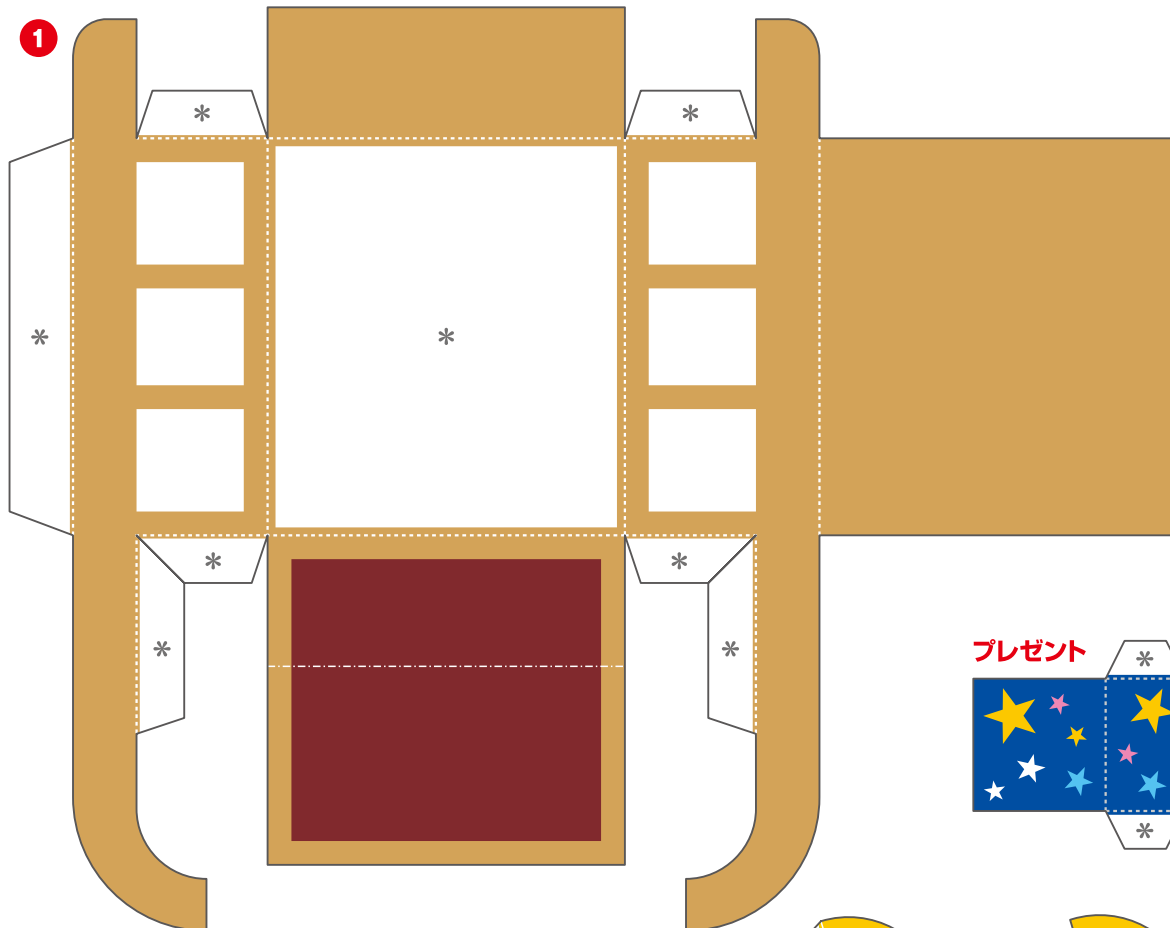
Happy クリスマス ペーパークラフト

サンタクロース + そり



たづな (サンタクロースとトナカイを結ぶときに使います)





【記号の説明】

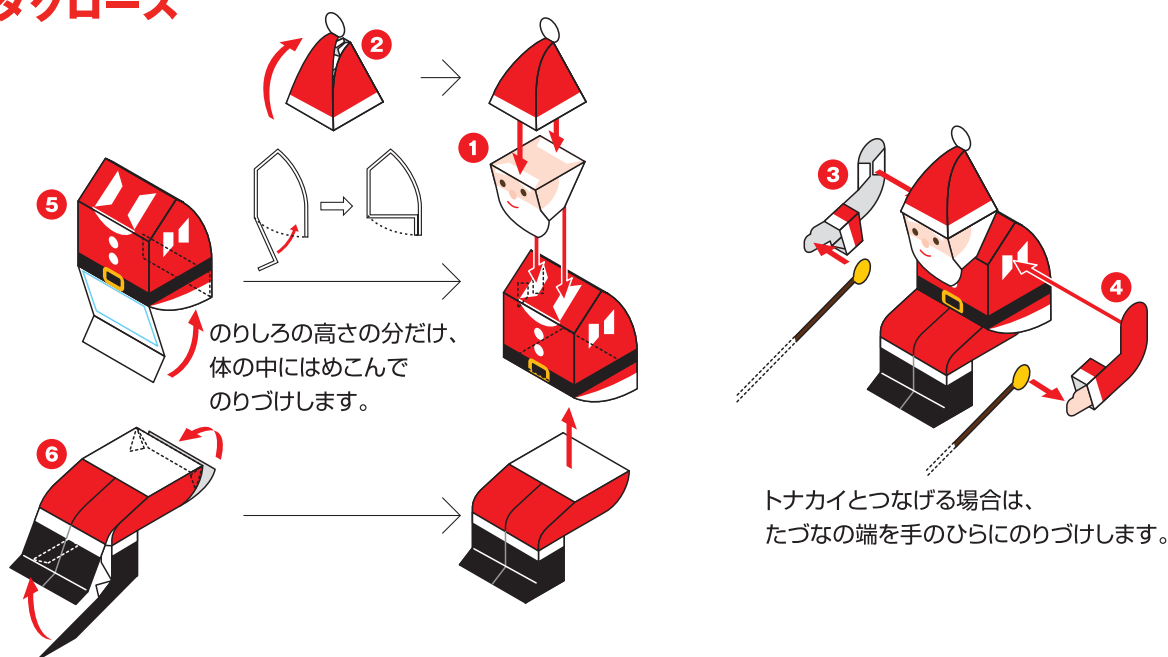
- 線は山折り - - - 線は谷折り ——— 線は、はりあわせのガイド
 - 赤線はきりこみを入れます
 - * 印はのりしろ
 - は、カッターで切り抜きます
- 説明図の中の は のりづけ、 は さしこみ

- 型紙をばらばらに切り離す前に、折り線を空になったボールペンでなぞっておこう。こうしておくと、あとでキレイに折ることができるよ。
- はさみやカッターで用紙を切り離そう。最初はおおまかに切り、あとで細かいところ切っていくと切り抜きやすいよ。
- ☆注意! 刃先は自分に向けないように注意してね。
- 机の角などを使って、型紙に手をあててしごくこと、紙に自然な丸みが出て、きれいな曲線が作れるよ。

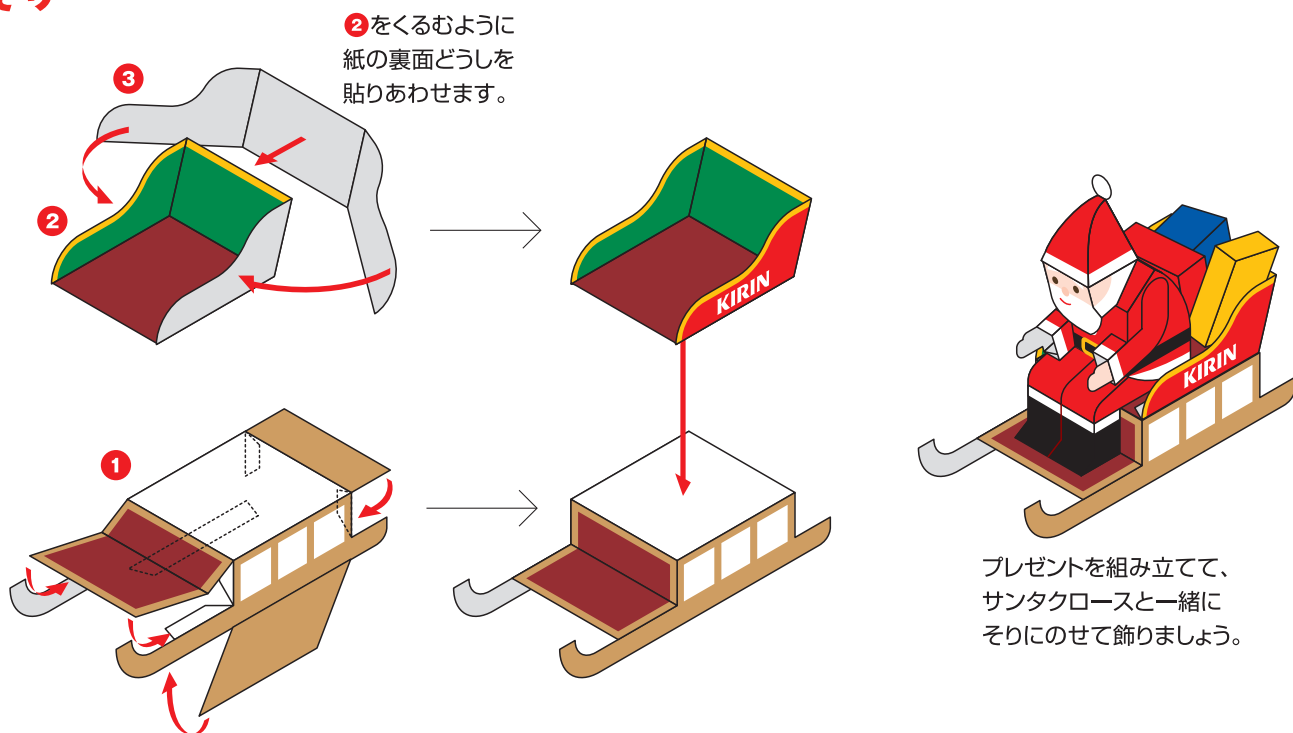


ペーパークラフトデザイン：坂 啓典 www.zuko.to/kobo/(紙工房)

サンタクロース



そり



プレゼントを組み立てて、サンタクロースと一緒にそりにのせて飾りましょう。