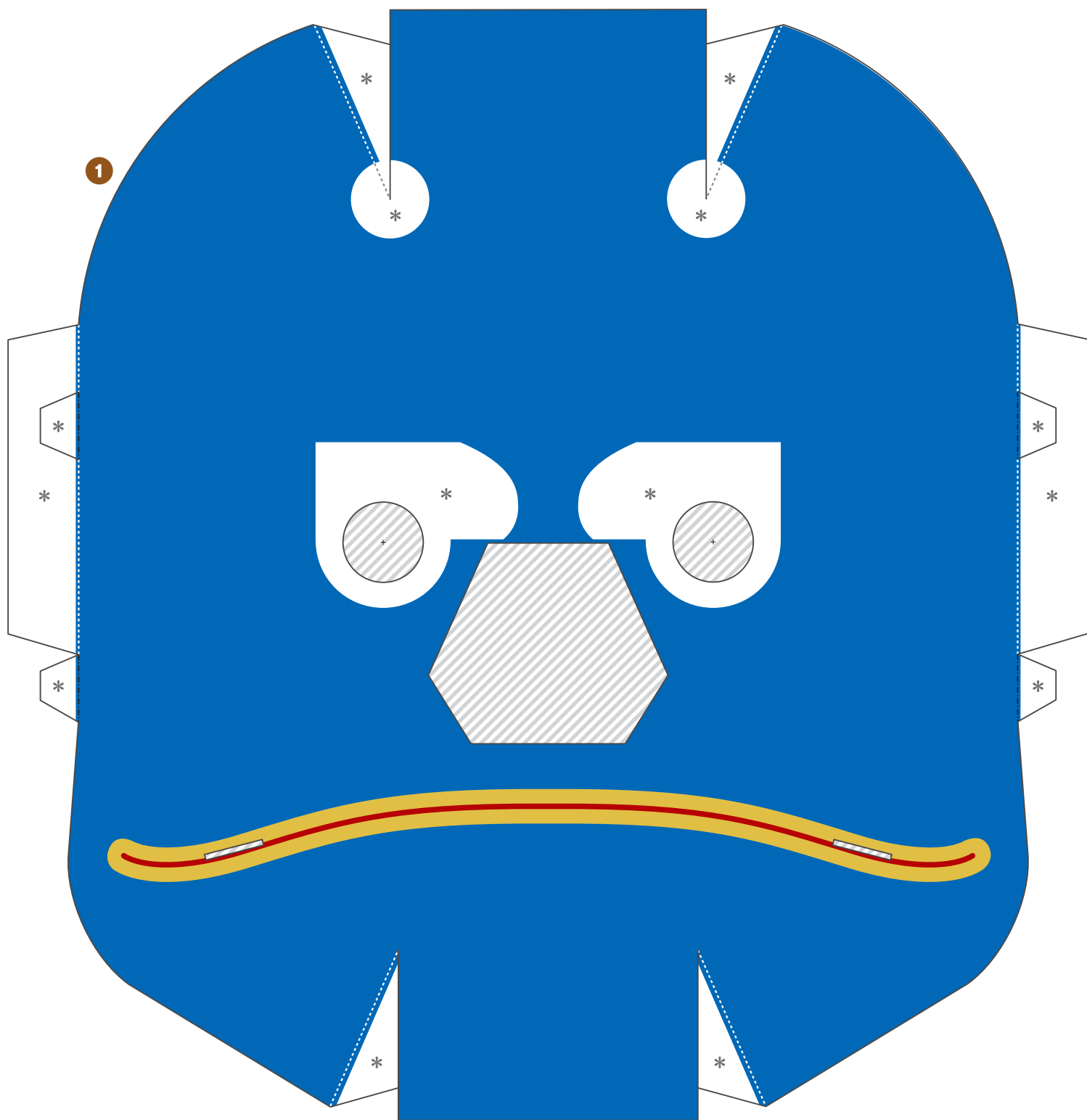
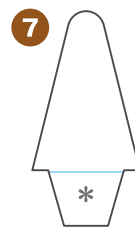
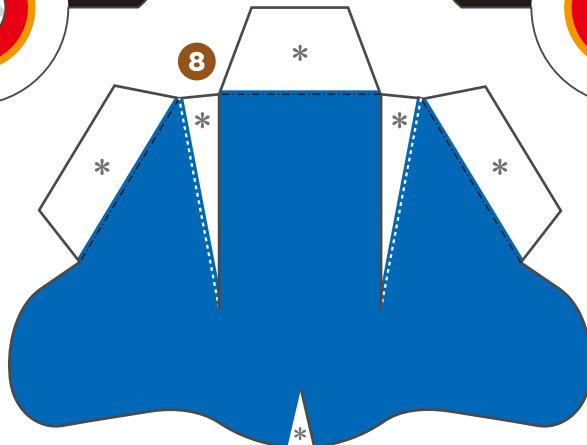
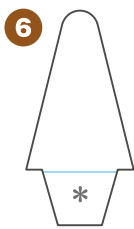
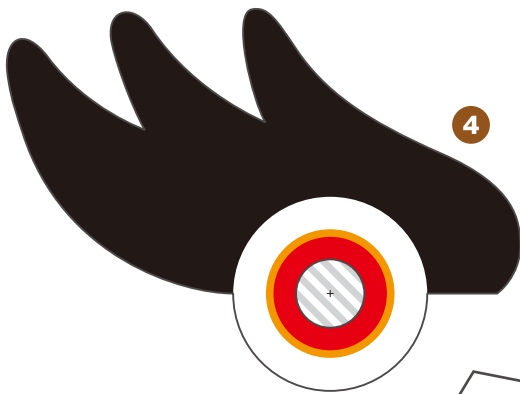
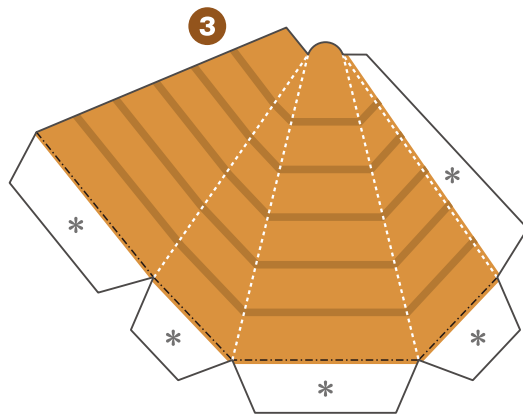
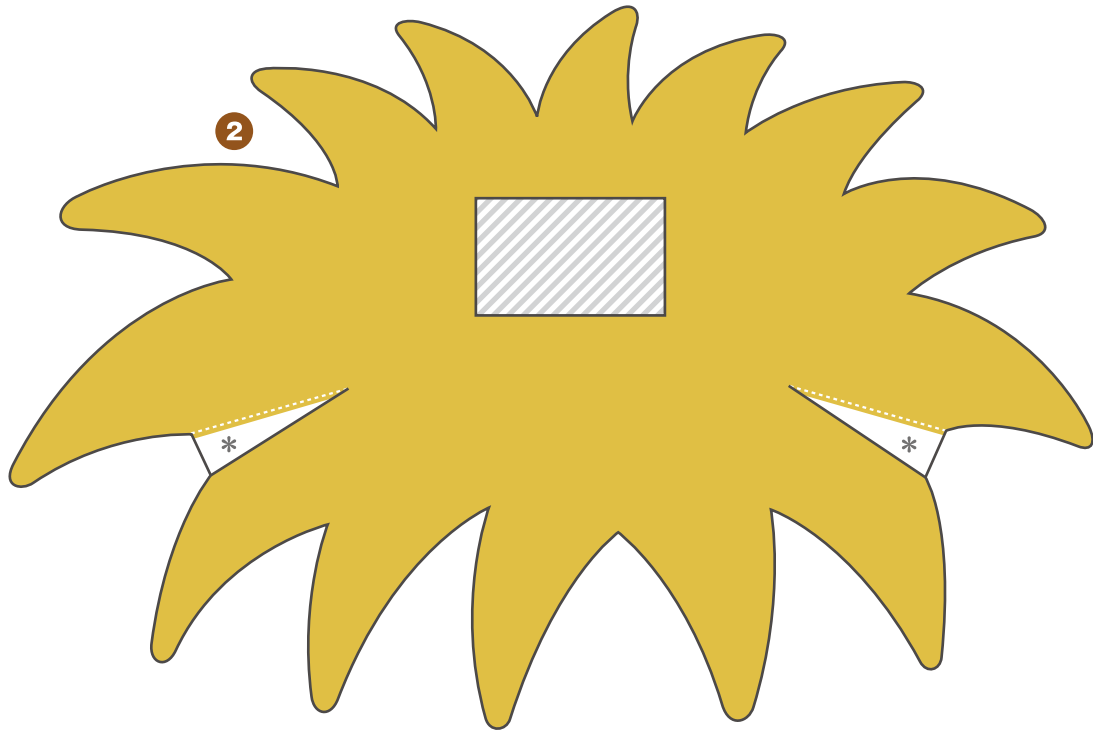
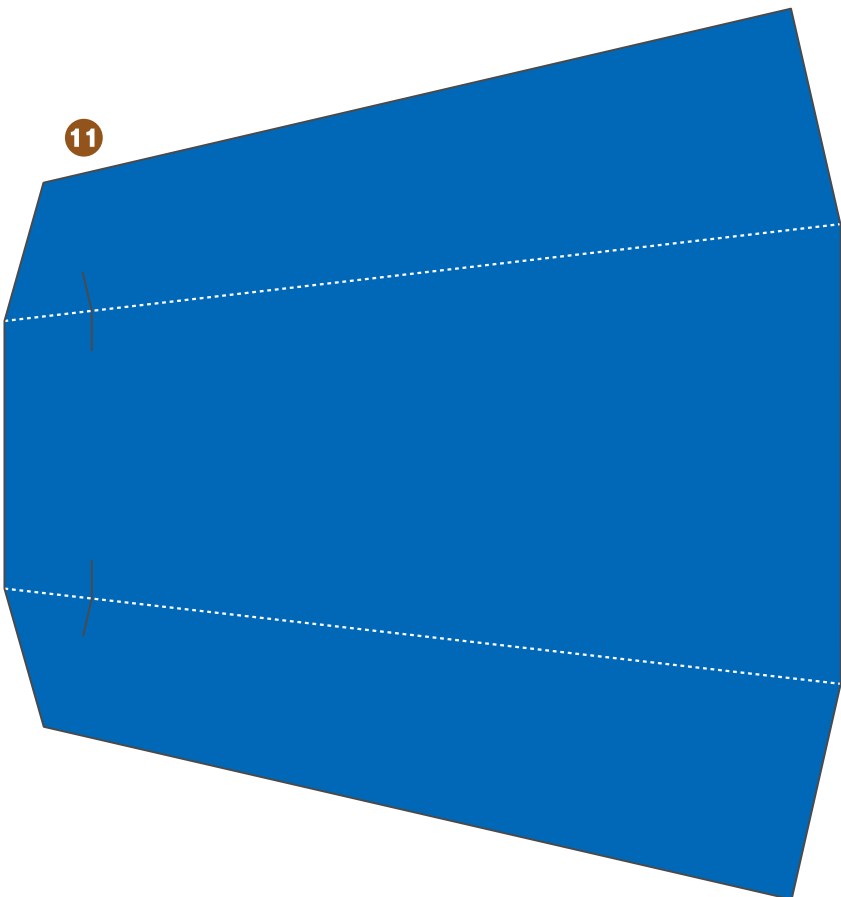
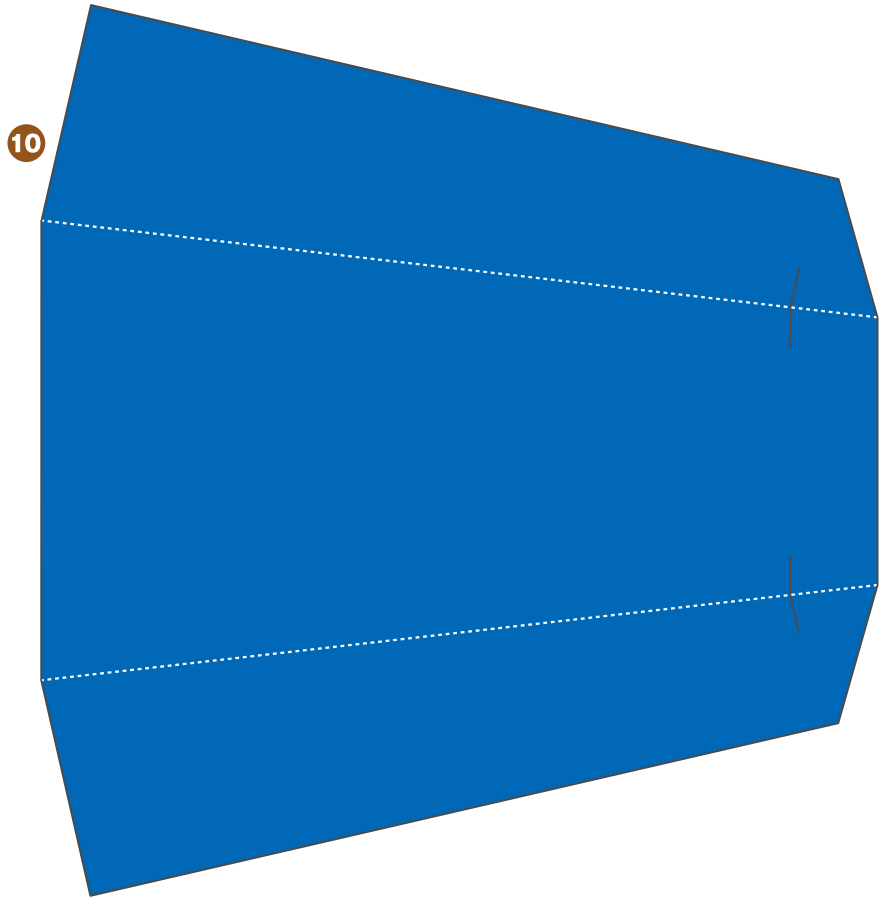
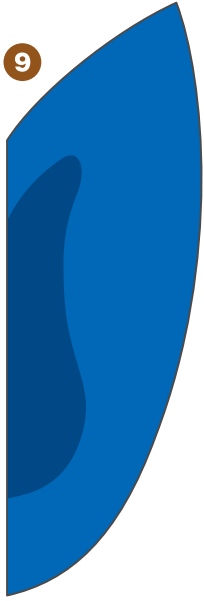


節分豆まきセット ペーパークラフト

青おにのおめん







【記号の説明】

- 線は山折り ———— 線は、はりあわせのガイド
- 線は谷折り [斜線] は、カッターで切り抜く
- * 印はのりしろ

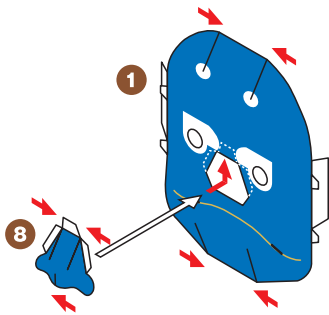
説明図の中の は のりづけ は さしこみ

- はさみやカッターで用紙をていねいに切り離そう。
最初はおおまかに切り、あとで細かいところを切ると切り抜きやすいよ。
- ☆ **注意!** 刃先は自分に向けないように注意してね。
- 折り線にもものさしをあてて、空になったボールペンで何度かなぞろう。
こうすると、キレイに折り曲げることができるよ。
- 型紙に手をあてて机の角でしごいたり、丸いペンに巻きつけると、
紙をきれいに丸めることができるよ。

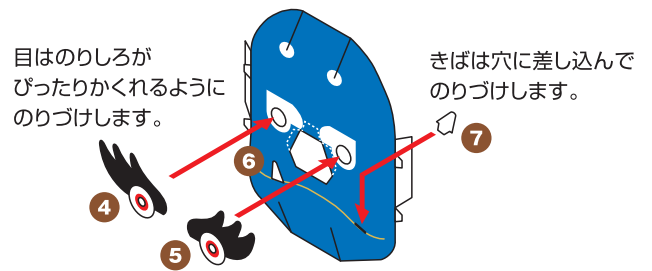


ペーパークラフトデザイン：坂 啓典 www.zuko.to/kobo/(紙工房)

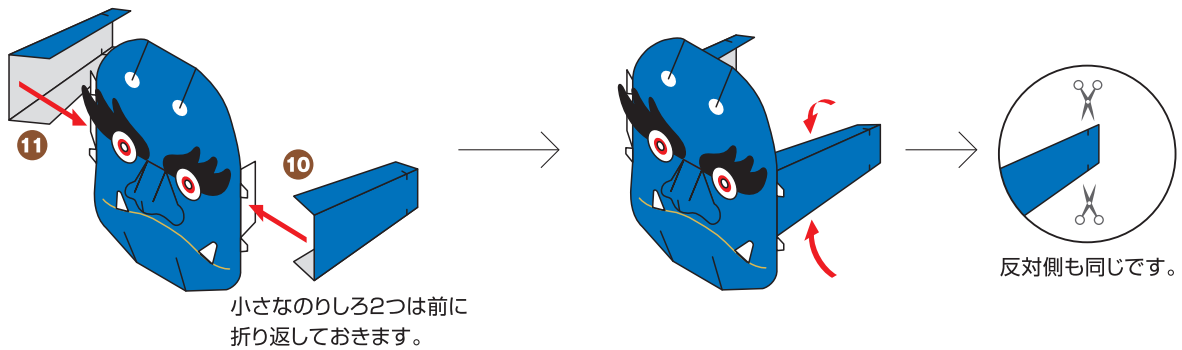
A 切り込みを寄せてのりづけし、顔と鼻を組み立てます。
鼻ののりしろを穴にはめこみ、すきまが出ないようにのりしろ
1個ずつのりづけします。



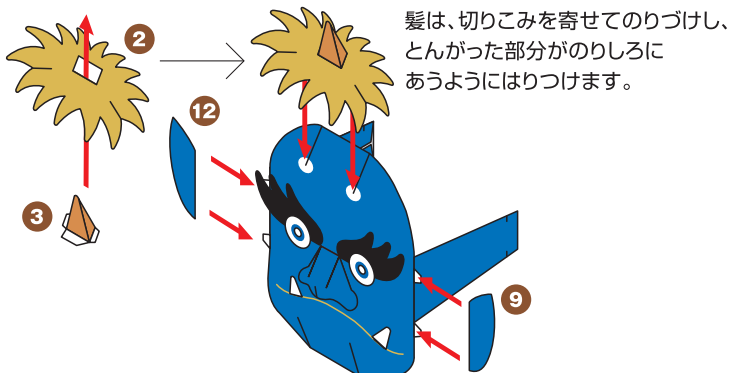
B きばと目をのりづけします。



C 10と11を取りつけます。顔の左右ののりしろにぴったりのにりづけした後、
上下を強く折り返して裏面に貼りあわせ、上下にはさみで小さく切り込みを入れます。



D 髪の毛の穴に角を通してのりづけし、頭にとりつけます。



E 輪ゴム2本をゆわえ、左右の切り込みに
かませて完成です。

