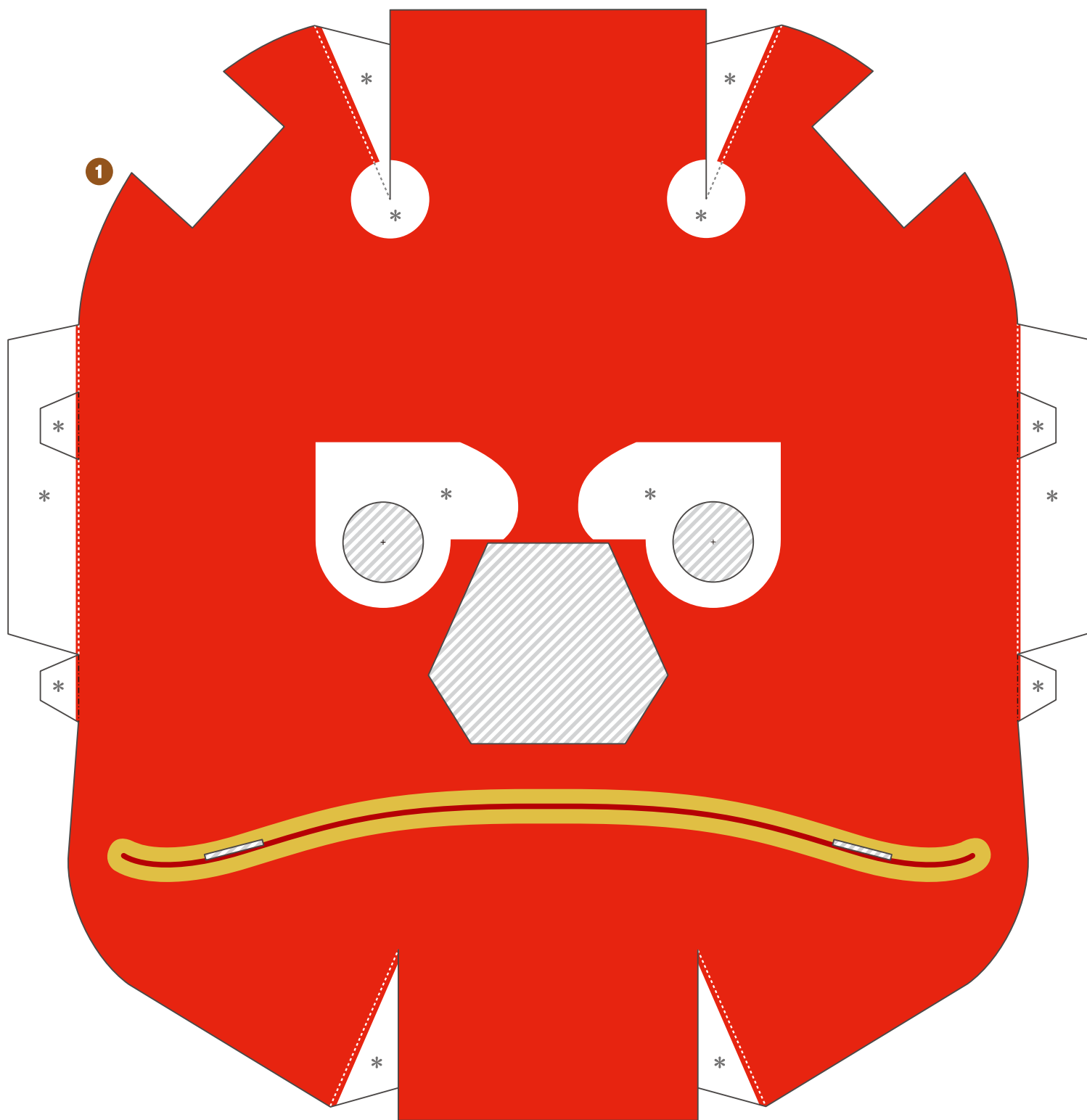
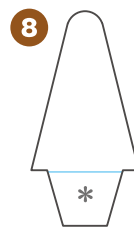
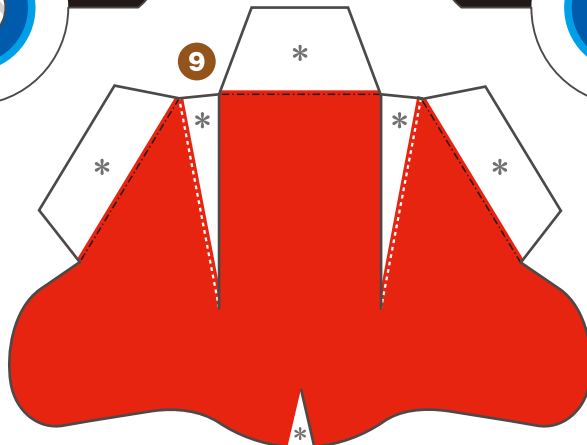
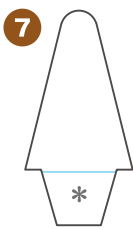
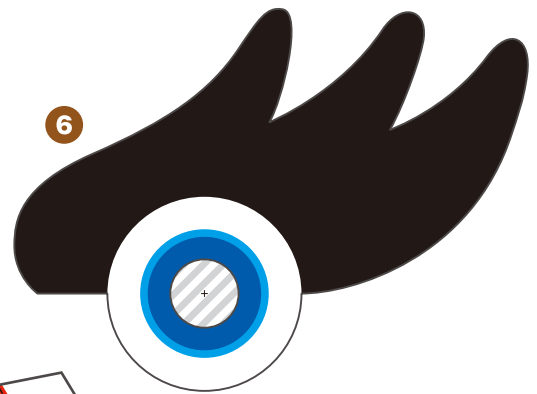
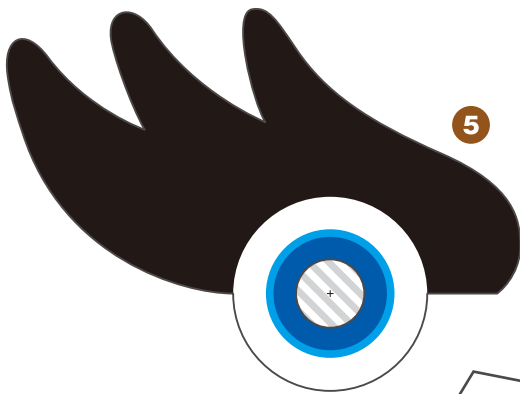
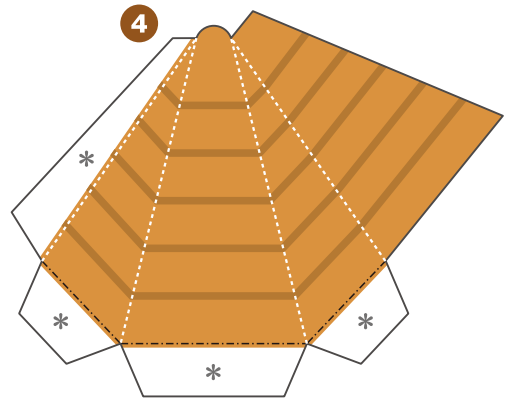
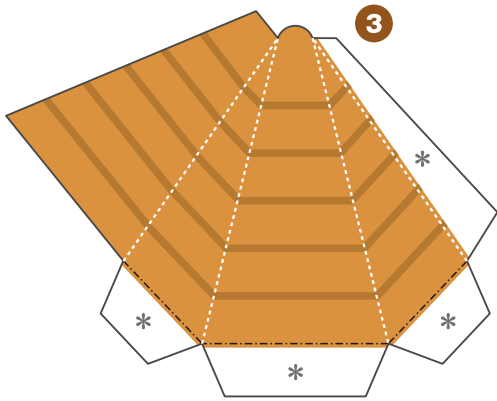
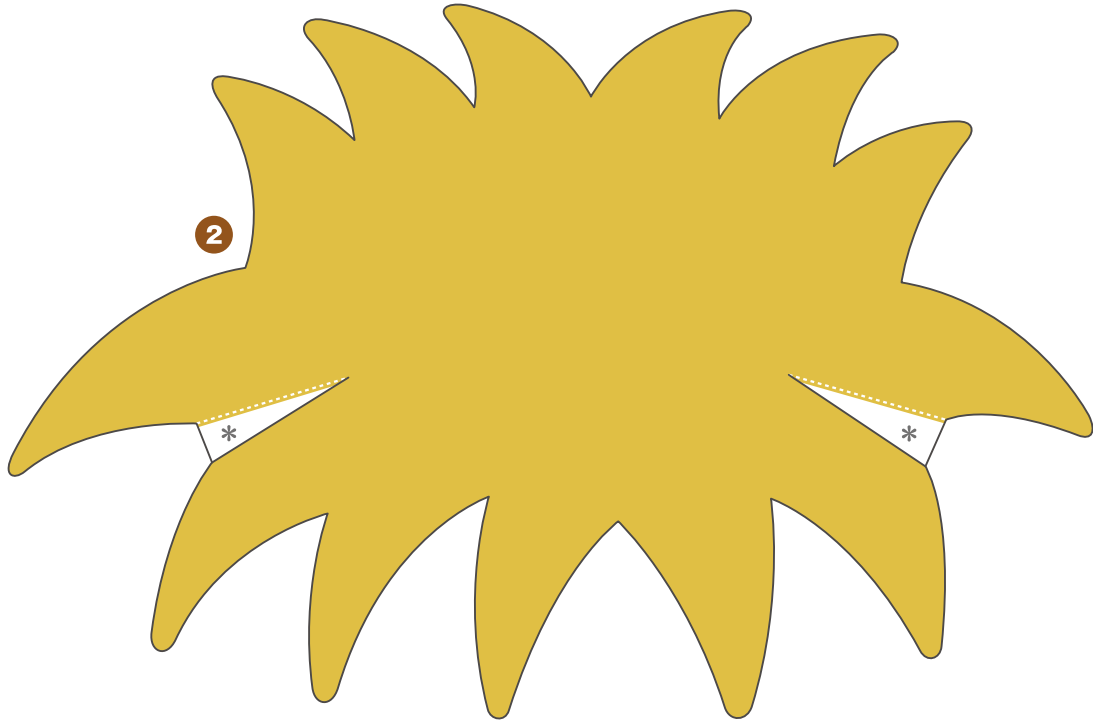
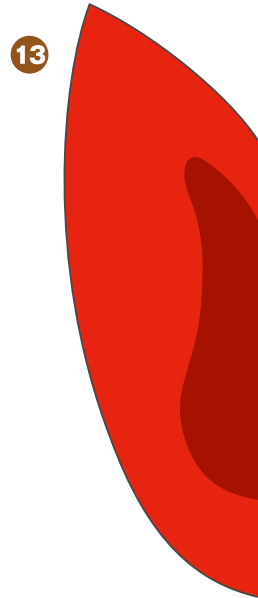
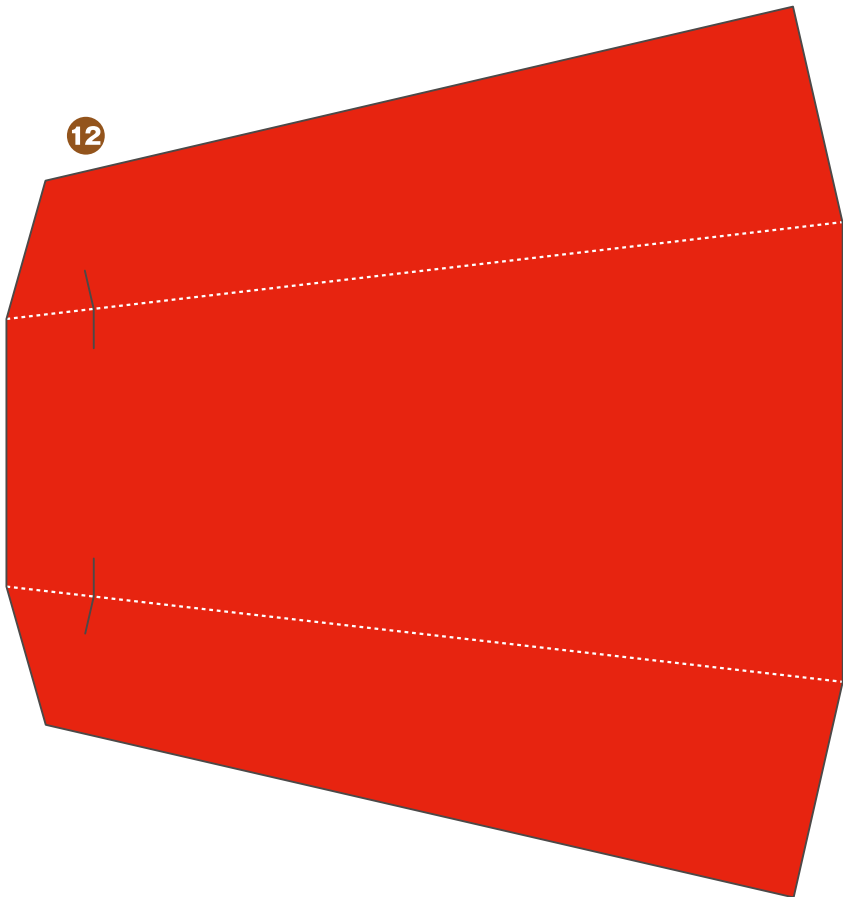
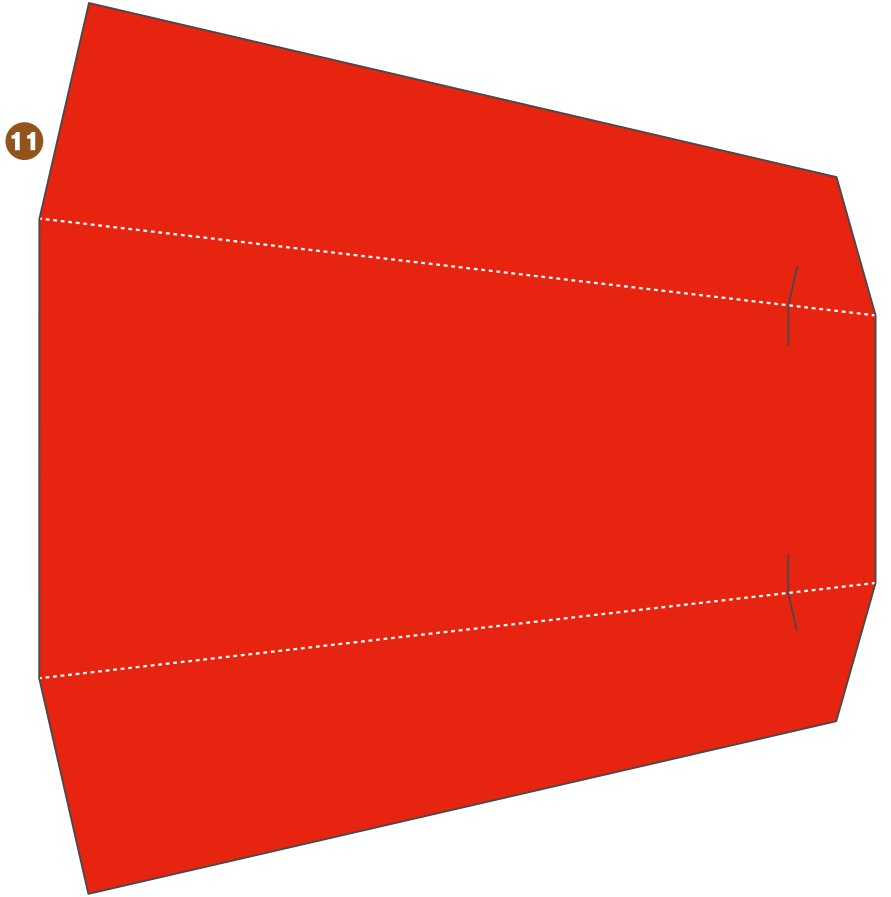
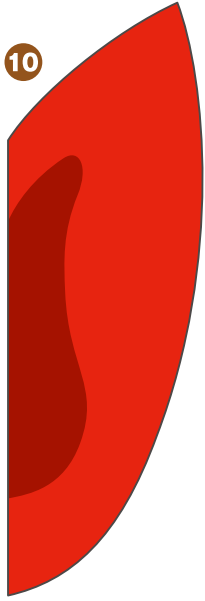


赤おにのおめん







【記号の説明】

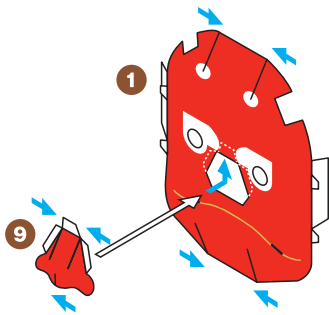
- ..... 線は山折り      ———— 線は、はりあわせのガイド
- 線は谷折り      [斜線] は、カッターで切り抜く
- \*      印はのりしろ      [矢印] は、のりづけ      [矢印] は、さしこみ

- はさみやカッターで用紙をていねいに切り離そう。  
最初はおおまかに切り、あとで細かいところを切ると切り抜きやすいよ。
- ☆ **注意!** 刃先は自分に向けないように注意してね。
- 折り線にものさしをあてて、空になったボールペンで何度かなぞろう。  
こうすると、キレイに折り曲げることができるよ。
- 型紙に手をあてて机の角でしごいたり、丸いペンに巻きつけると、  
紙をきれいに丸めることができるよ。

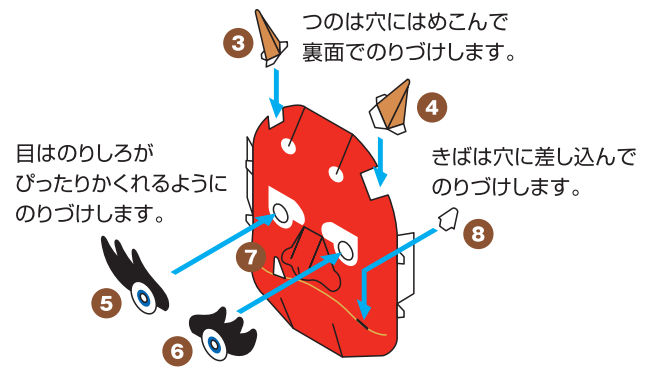


ペーパークラフトデザイン：坂 啓典 www.zuko.to/kobo/(紙工房)

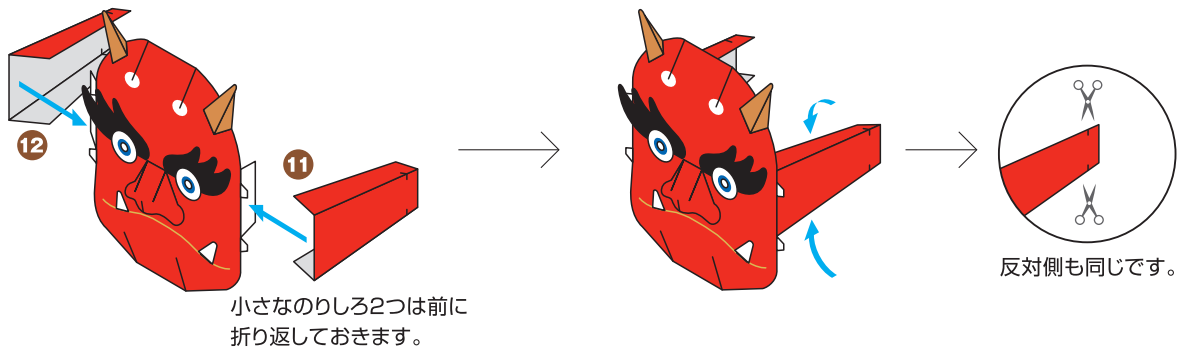
**A** 切り込みを寄せてのりづけし、顔と鼻を組み立てます。  
鼻ののりしろを穴にはめこみ、すきまが出ないようにのりしろ  
1個ずつのりづけします。



**B** 角ときばと目をのりづけします。

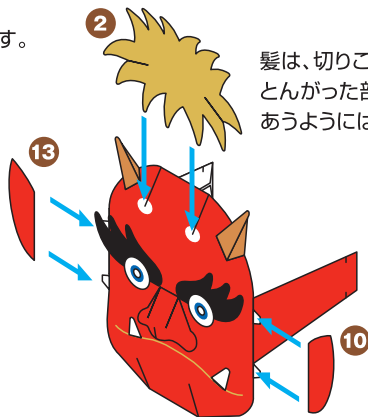


**C** 11と12をのりつけします。顔の左右ののりしろにぴったりのにりづけした後、  
上下を強く折り返して裏面に貼りあわせ、上下にはさみで小さく切り込みを入れます。



**D** 髪と耳を  
とりつけます。

2 髪は、切りこみを寄せてのりづけし、  
とんがった部分がのりしろに  
あうようにはりつけます。



**E** 輪ゴム2本をゆわえ、左右の切り込みに  
かませて完成です。

