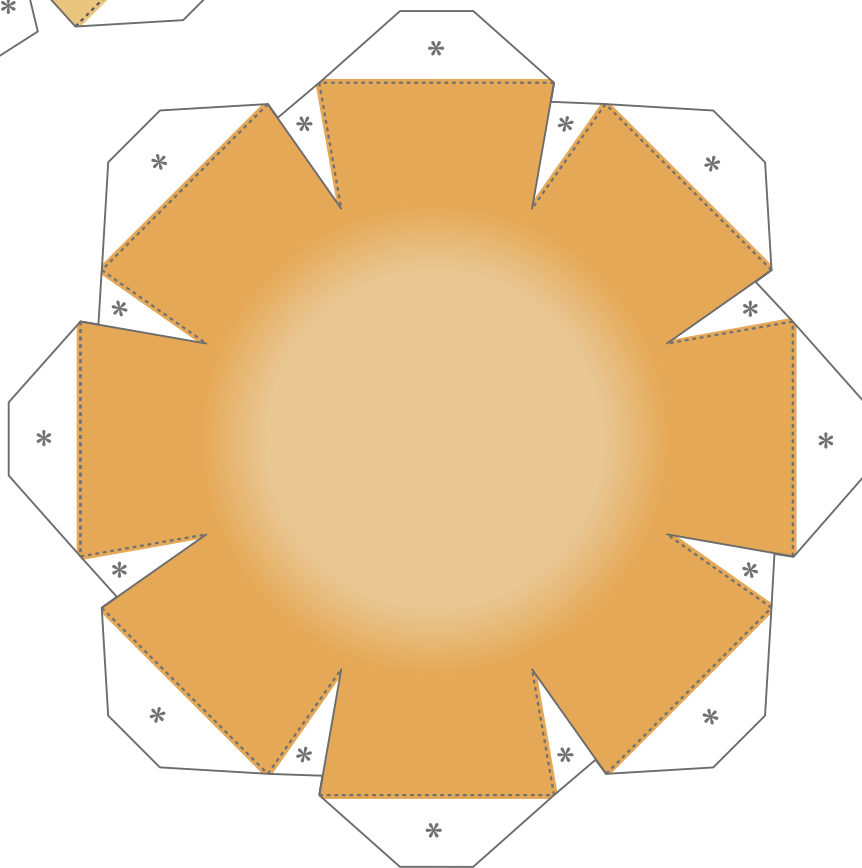
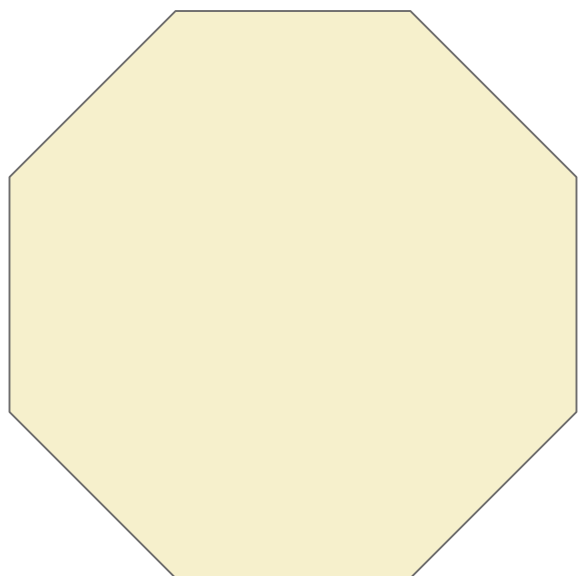
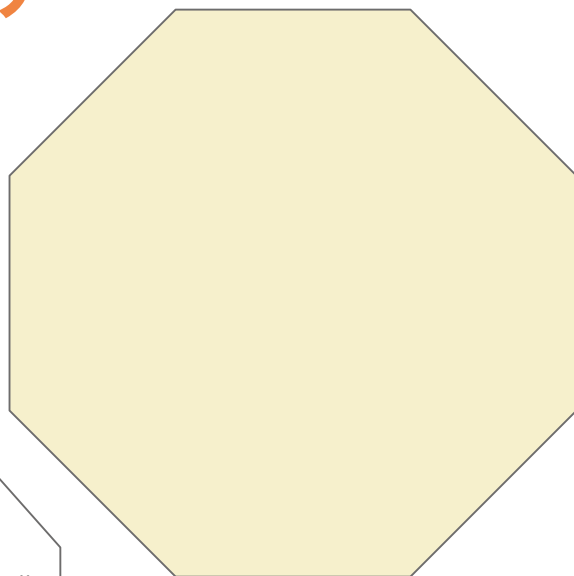
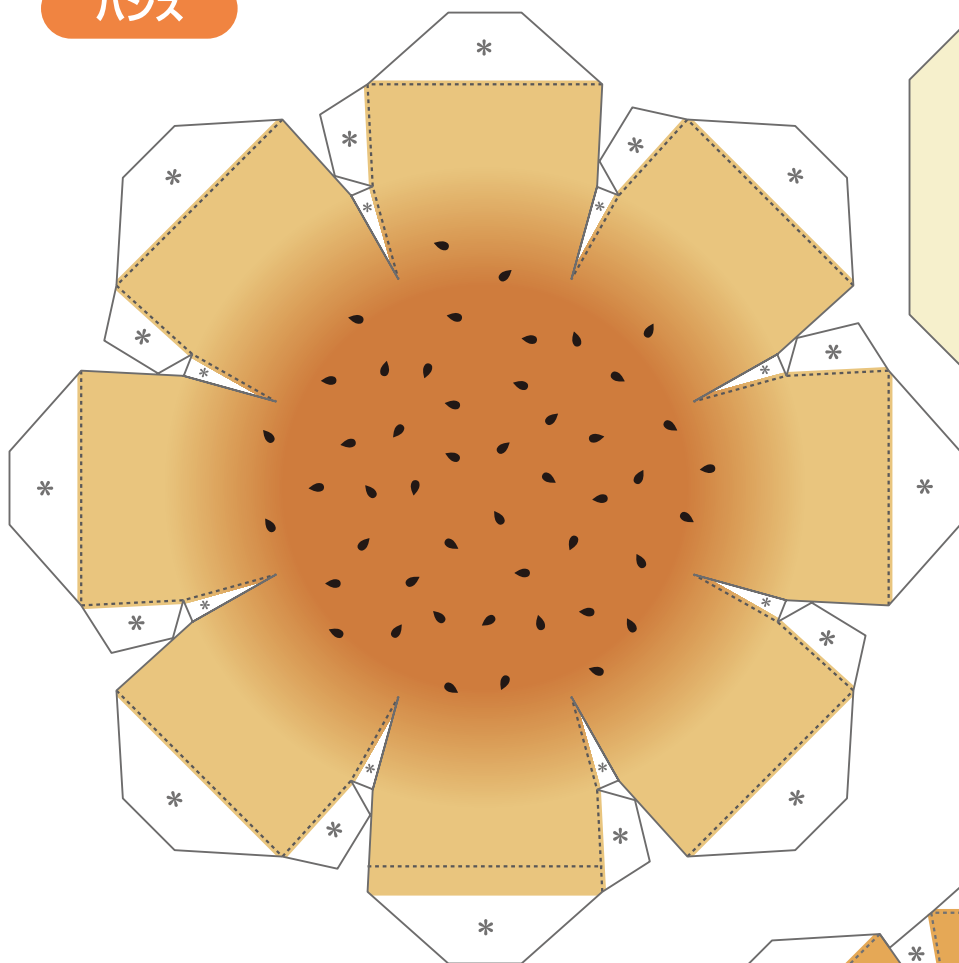


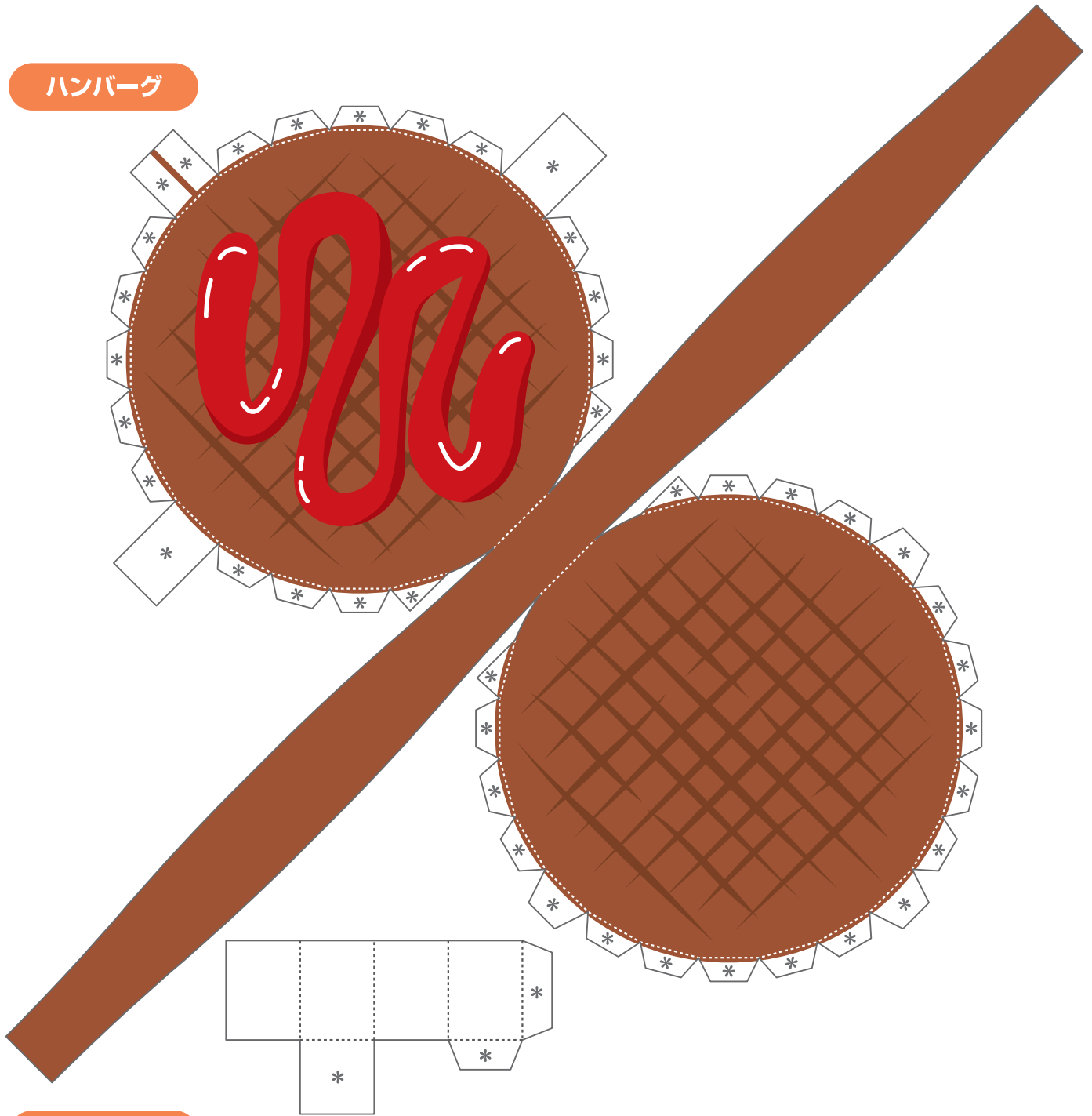
## パーティーグッズ ペーパークラフト

### ハンバーガータワー

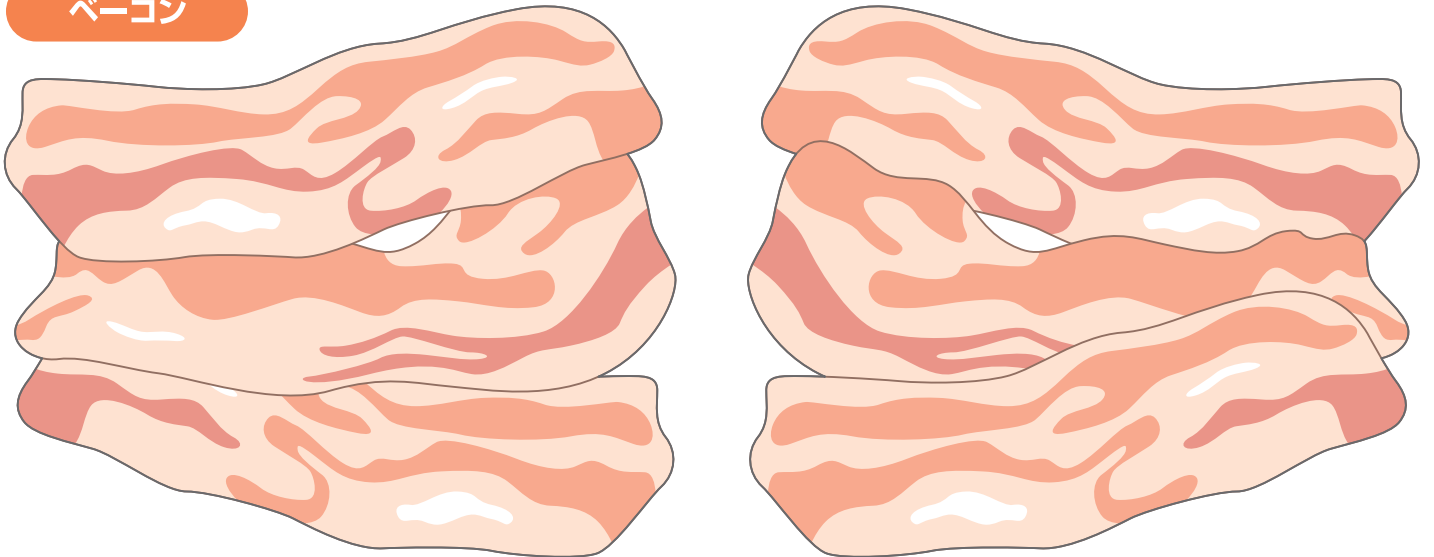
バンズ



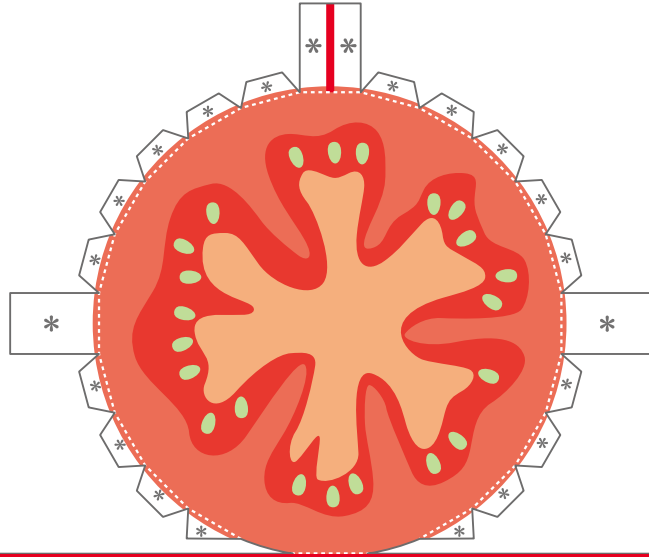
ハンバーグ



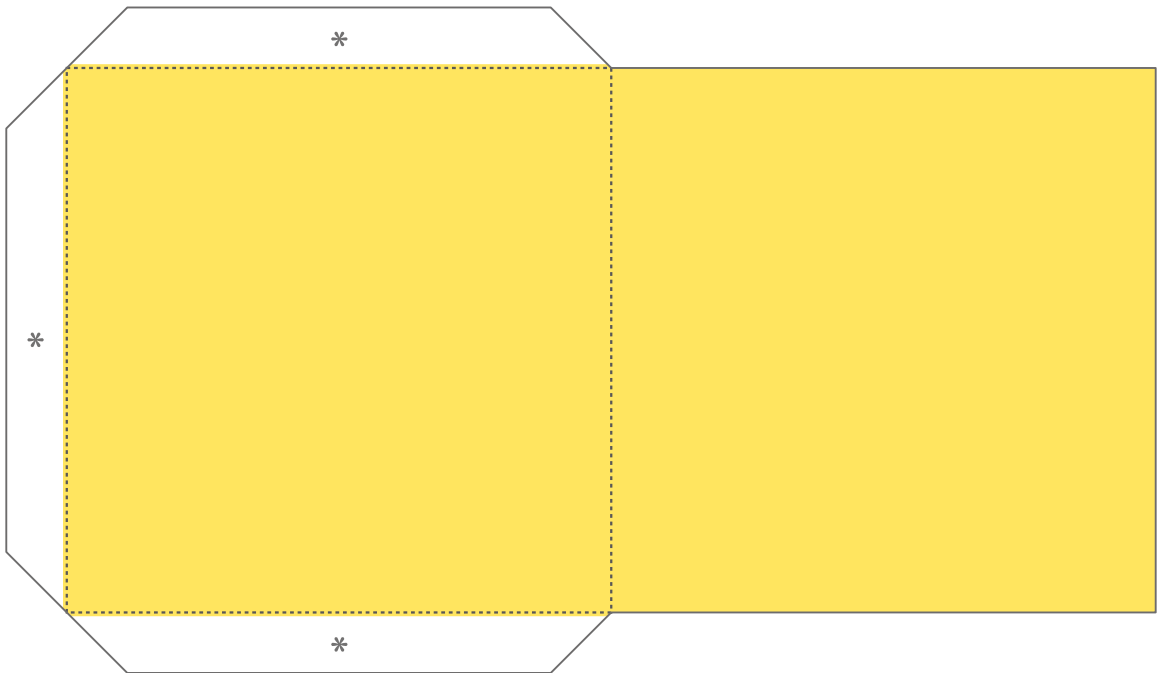
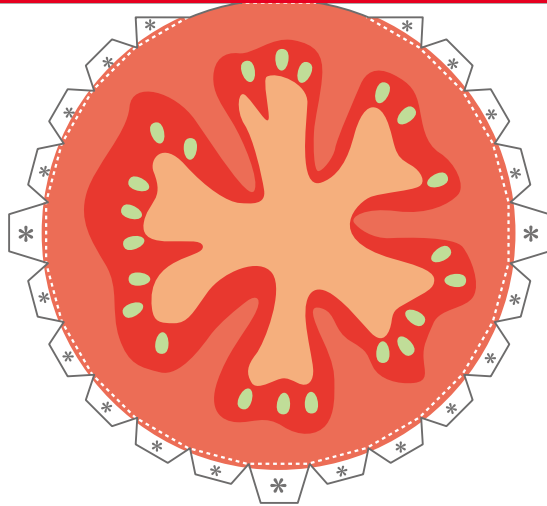
ベーコン



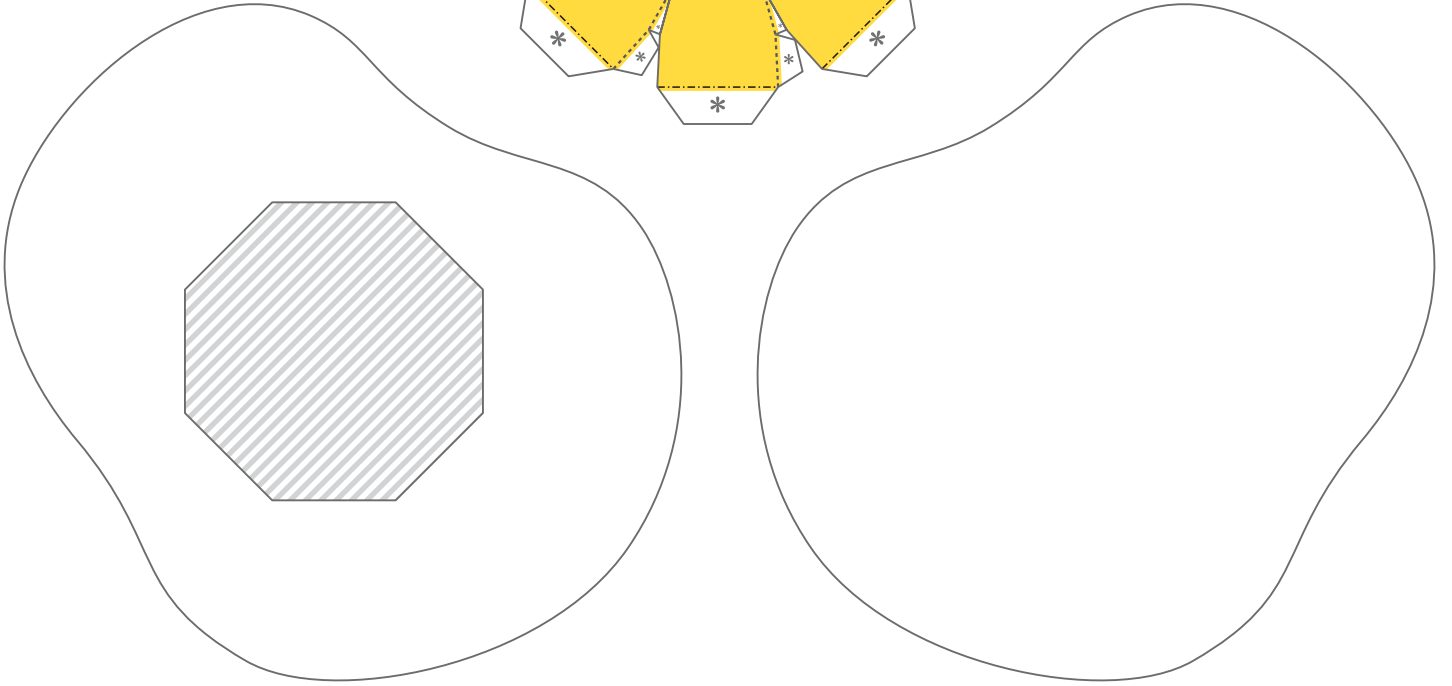
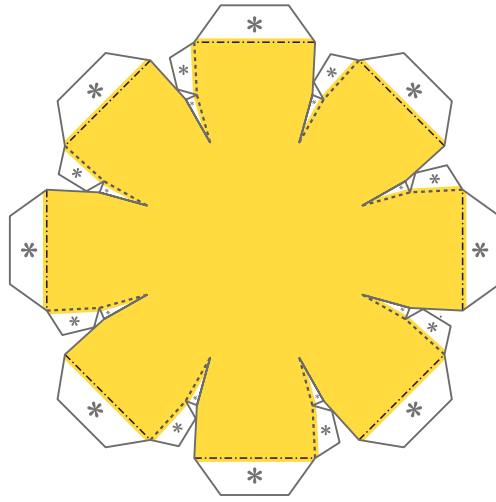
トマト



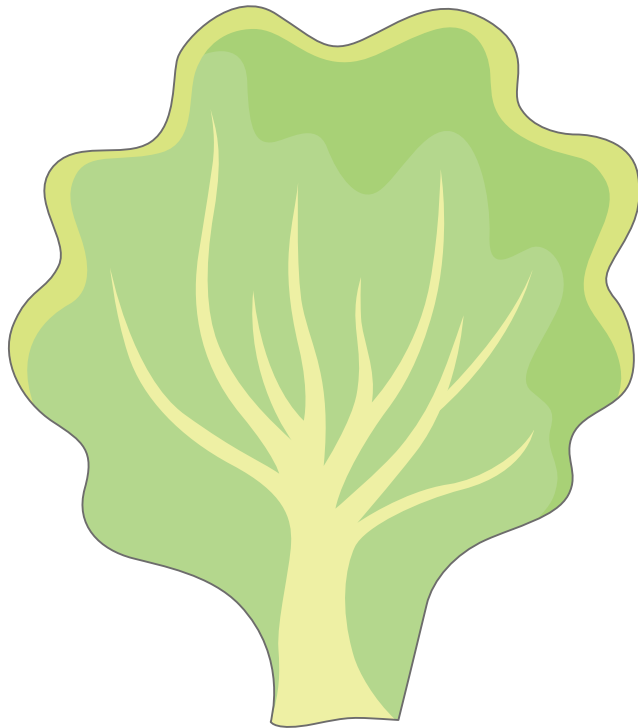
チーズ



目玉やき



レタス



【記号の説明】

- ..... 線は山折り      ——— 線は、はりあわせのガイド
  - 線は谷折り      [斜線] は、カッターで切り抜く
  - \* 印はのりしろ
- 説明図の中の は のりづけ は さしこみ

- はさみやカッターで用紙をていねいに切り離そう。  
最初はおおまかに切り、あとで細かいところを切ると切り抜きやすいよ。
- ☆ **注意!** 刃先は自分に向けないように注意してね。
- 折り線にものさしをあてて、空になったボールペンで何度かなぞろう。  
こうすると、キレイに折り曲げることができるよ。
- 型紙に手をあてて机の角でしごいたり、丸いペンに巻きつけると、紙をきれいに丸めることができるよ。

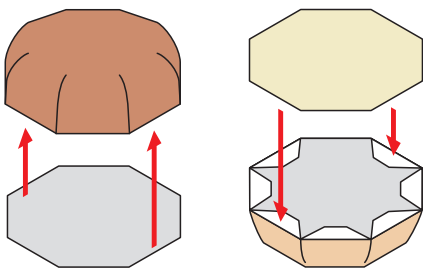


ペーパークラフトデザイン：坂 啓典 www.zuko.to/kobo/(紙工房)

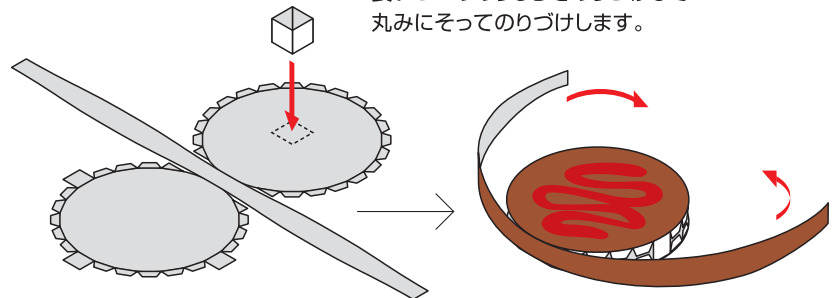
〈ハンバーガータワーの遊び方(2~4人向け)〉

- (1) パンズ以外の具材をそれぞれ3~5点組み立てます。(2) 順番にルーレットを回し、出た具材をパンズの上に積み重ねます。
  - (3) 途中で具材を崩した人が負け。すべての具材を使いいきり、一番上にパンズを重ねた時は引き分けです。
- ※ 次の人が積みにくいように、ギリギリのバランスで重ねるのが勝利のコツです。

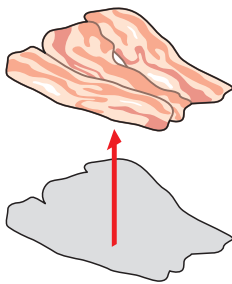
**A** 上下のパンズ



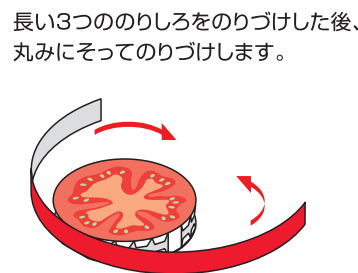
**B** 目玉焼き



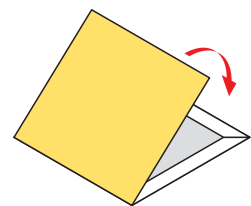
**C** ベーコン



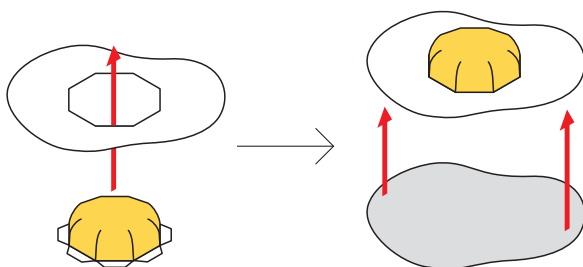
**D** トマト



**E** チーズ



**F** 目玉焼き



**G** レタス

切り抜いた後、指でクセをつけます。

