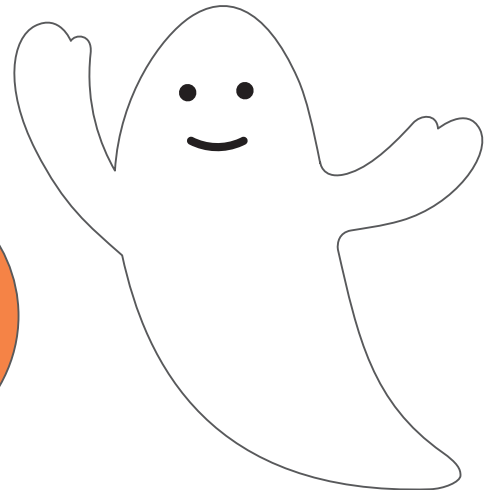


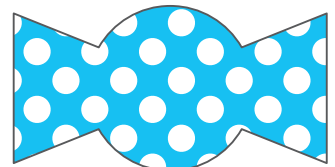
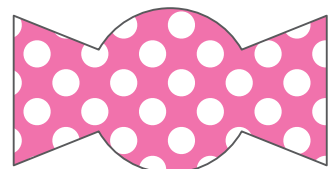
Happy ハロウィン ペーパークラフト ハロウィンリース

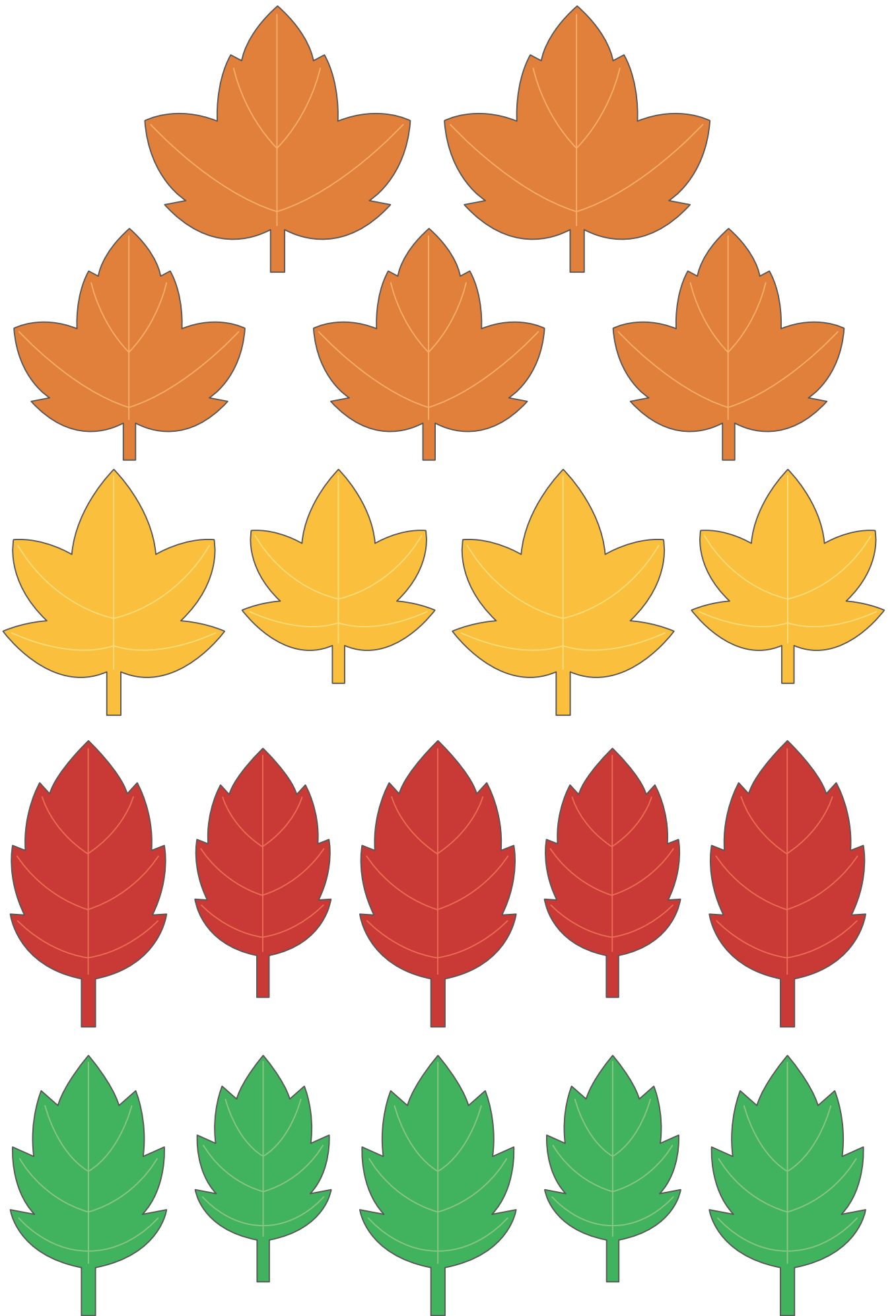


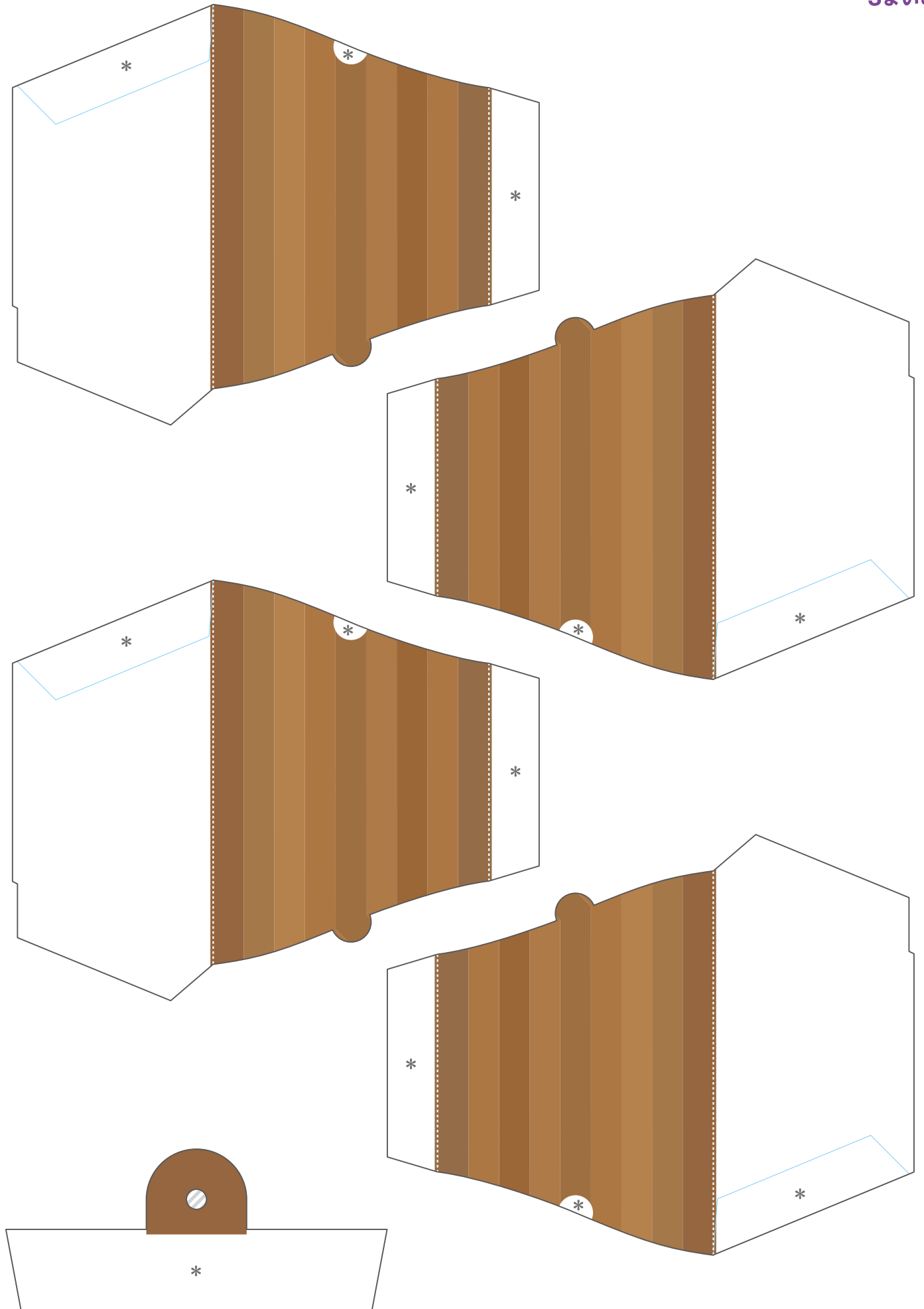
【記号の説明】

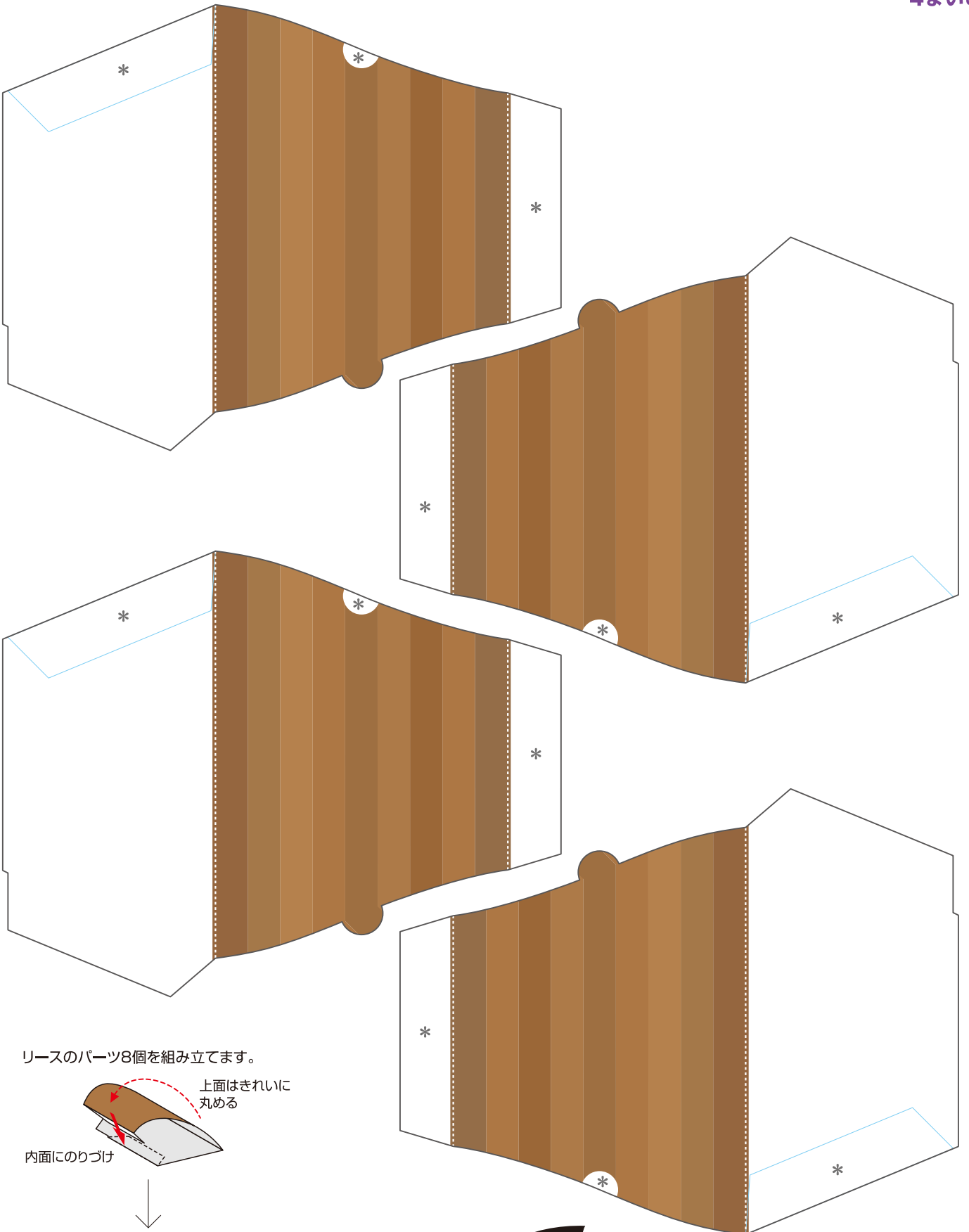
- 線は山折り ———— 線は、はりあわせのガイド
 - - - - - 線は谷折り [斜線] は、カッターで切り抜く
 - * 印はのりしろ
- 説明図の中の は のりづけ は さしこみ

- はさみやカッターで用紙をていねいに切り離そう。
最初はおおまかに切り、あとで細かいところを切ると切り抜きやすいよ。
- ☆ 注意! 刃先は自分に向けないように注意してね。
- 折り線にもものさをあてて、空になったボールペンで何度かなぞろう。
こうすると、キレイに折り曲げることができるよ。
- 型紙に手をあてて机の角でしごいたり、丸いペンに巻きつけると、
紙をきれいに丸めることができるよ。

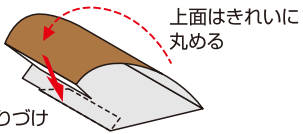




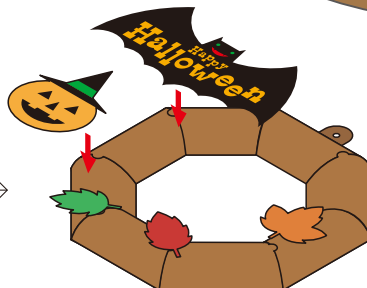
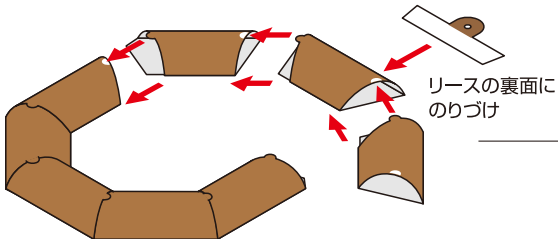




リースのパーツ8個を組み立てます。



パーツどうしを上下でかみ合せてのりつけます。



オーナメントと葉っぱを切り抜いて、完成写真を参考に、自由に飾りつけましょう。