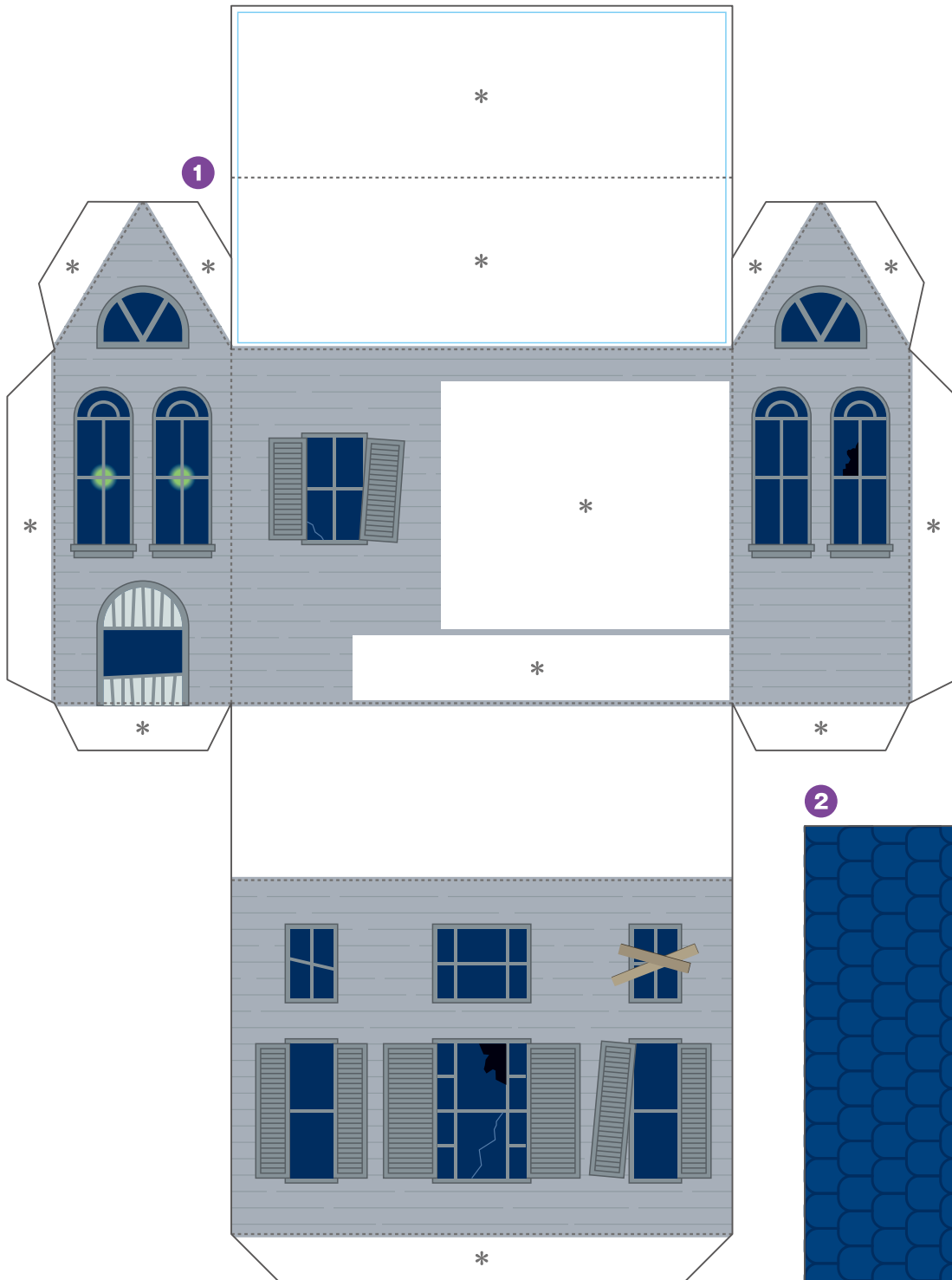
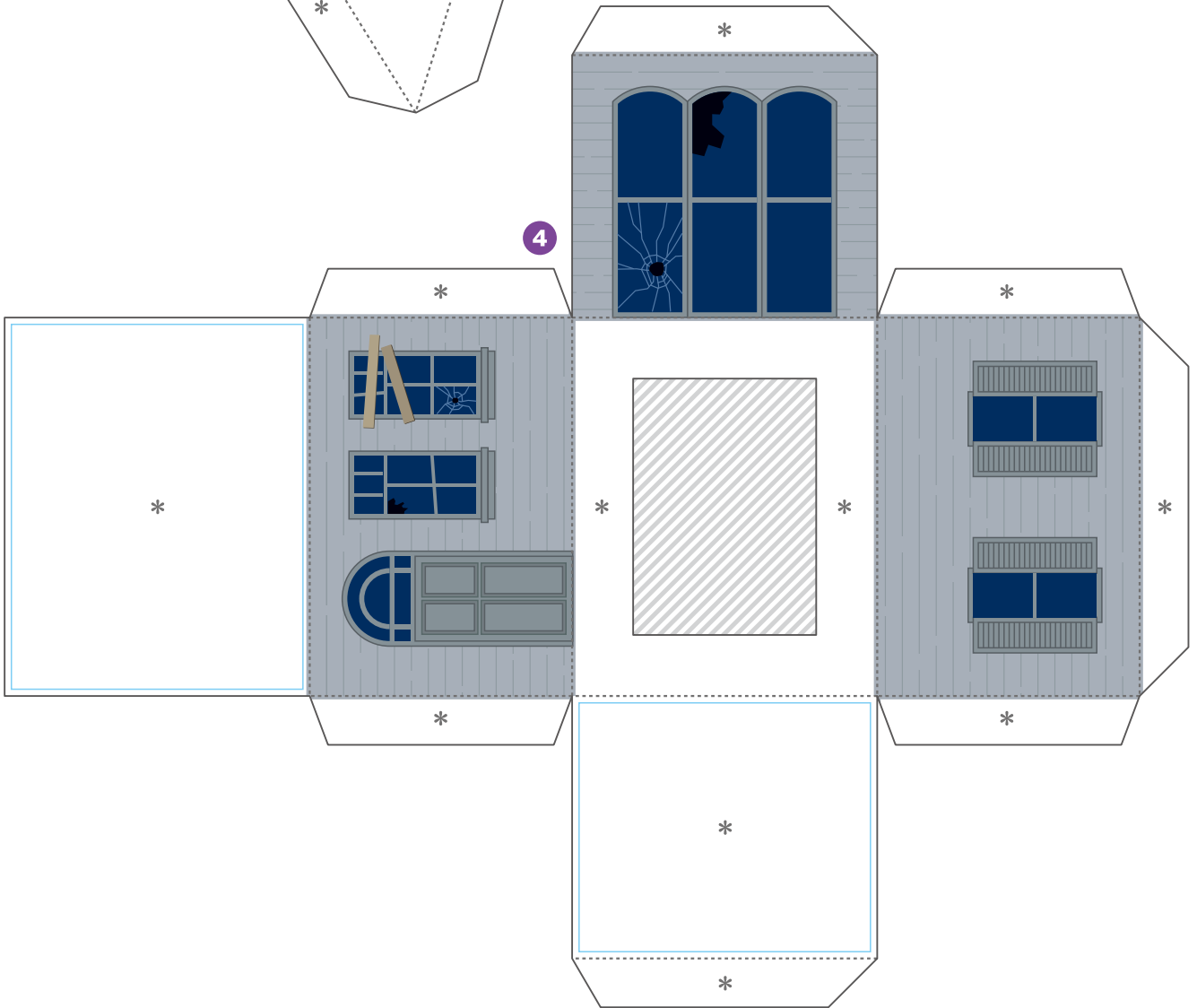
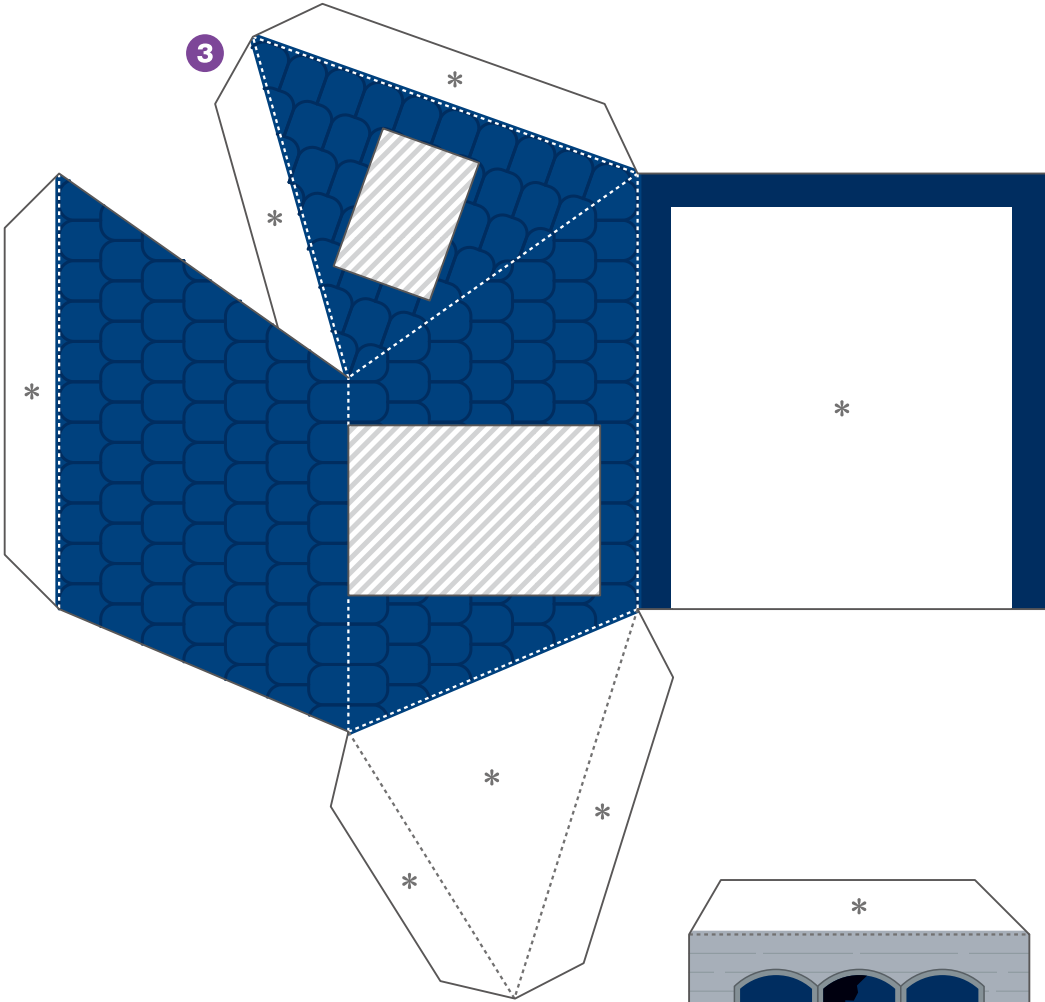
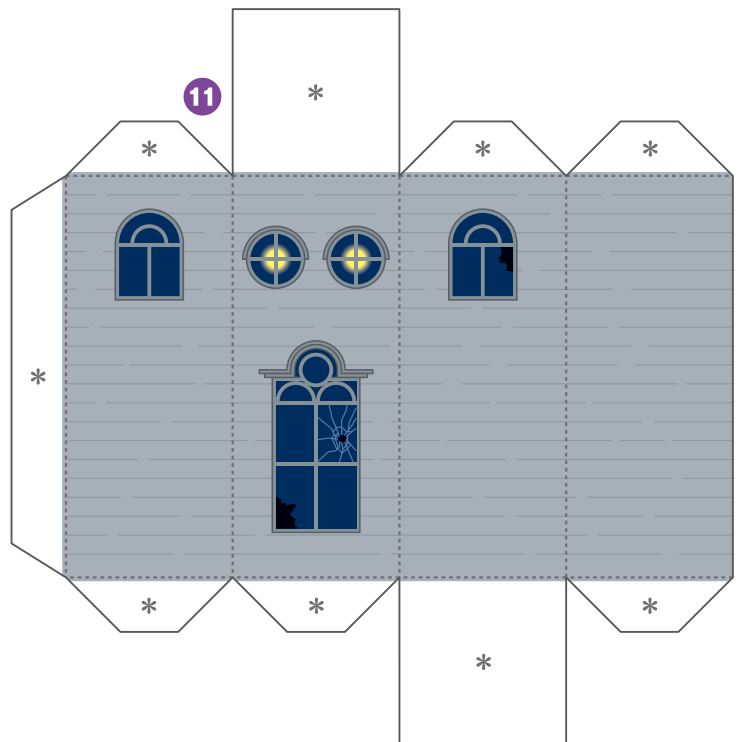
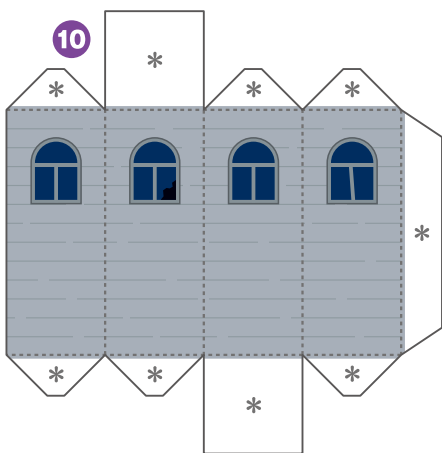
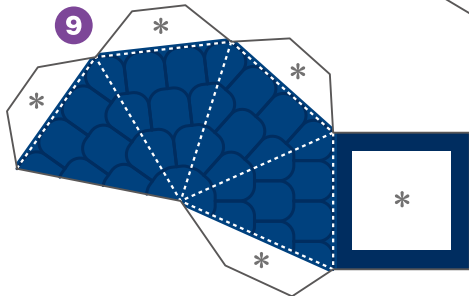
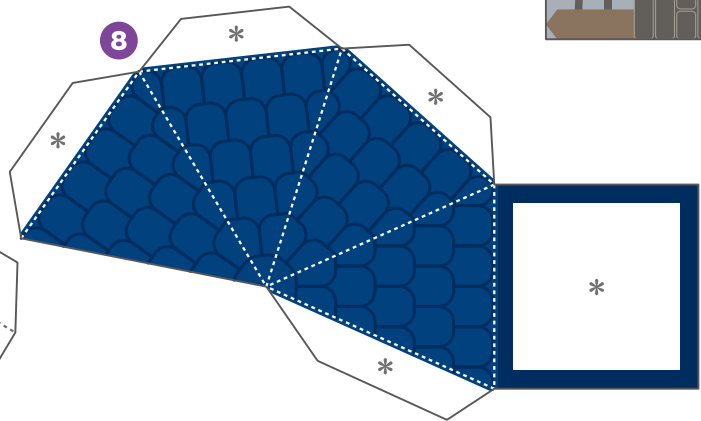
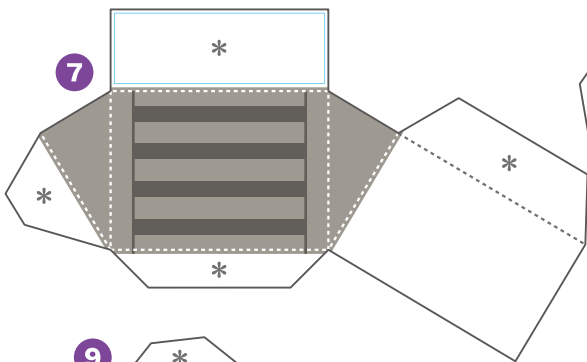
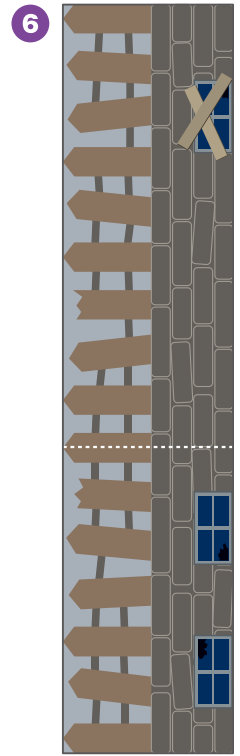
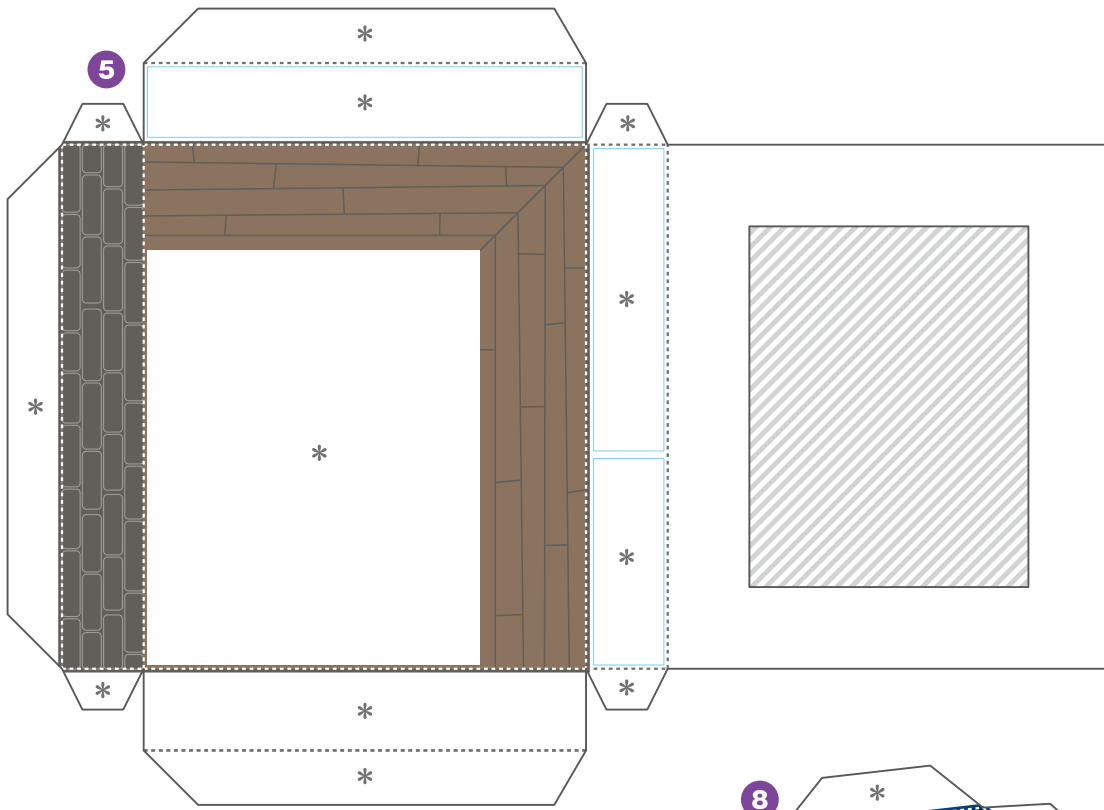


## Happy ハロウィン ペーパークラフト

よう かん  
洋館







【記号の説明】

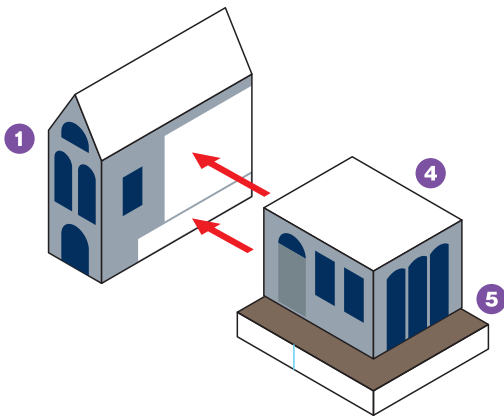
- ..... 線は山折り      ———— 線は、はりあわせのガイド
- 線は谷折り      [斜線] は、カッターで切り抜く
- \*      印はのりしろ

説明図の中の は のりづけ は さしこみ

- はさみやカッターで用紙をていねいに切り離そう。  
最初はおおまかに切り、あとで細かいところを切ると切り抜きやすいよ。
- ☆ 注意! 刃先は自分に向けないように注意してね。
- 折り線にものさしをあてて、空になったボールペンで何度かなぞろう。  
こうすると、キレイに折り曲げることができるよ。
- 型紙に手をあてて机の角でしごいたり、丸いペンに巻きつけると、  
紙をきれいに丸めることができるよ。



ペーパークラフトデザイン：坂 啓典 www.zuko.to/kobo/(紙工房)



裏面の穴から指を差し込んでのりづけすると簡単です。

