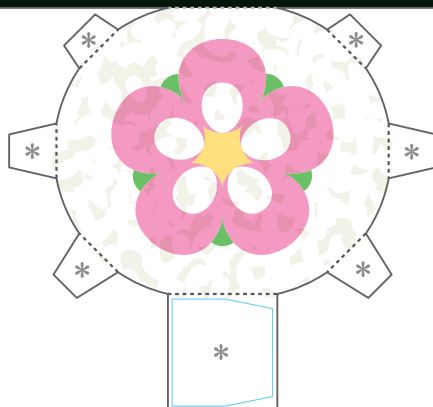
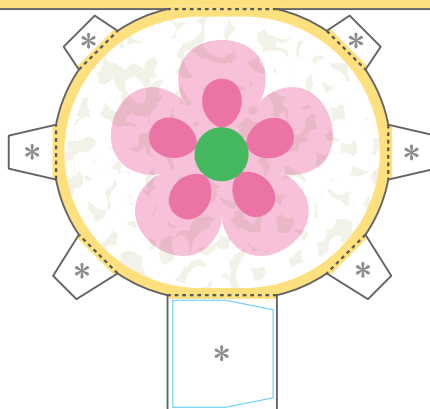
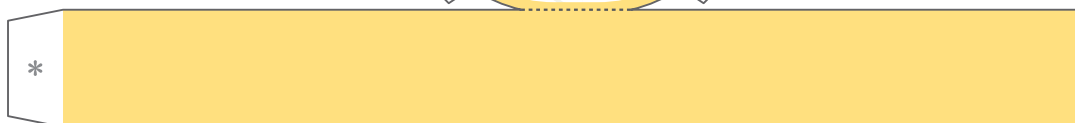
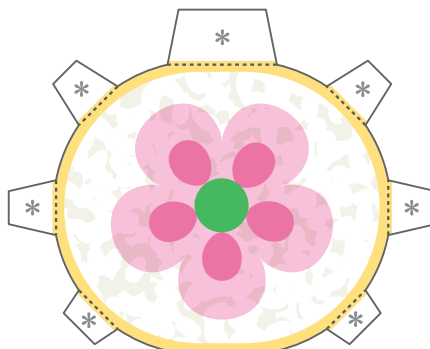
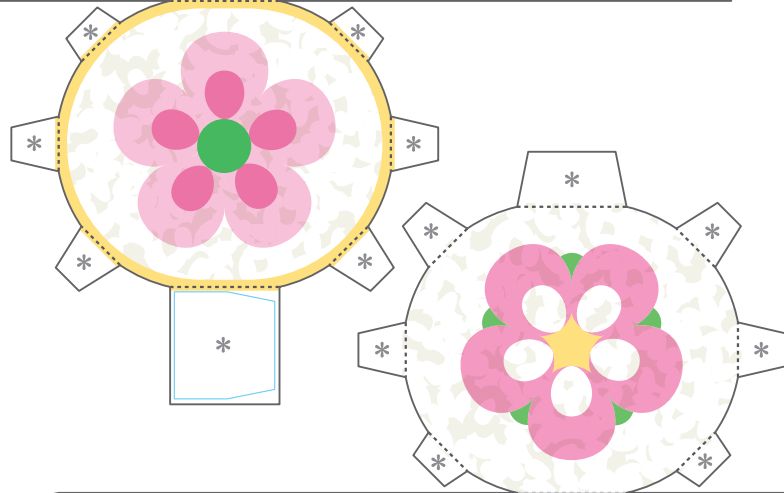
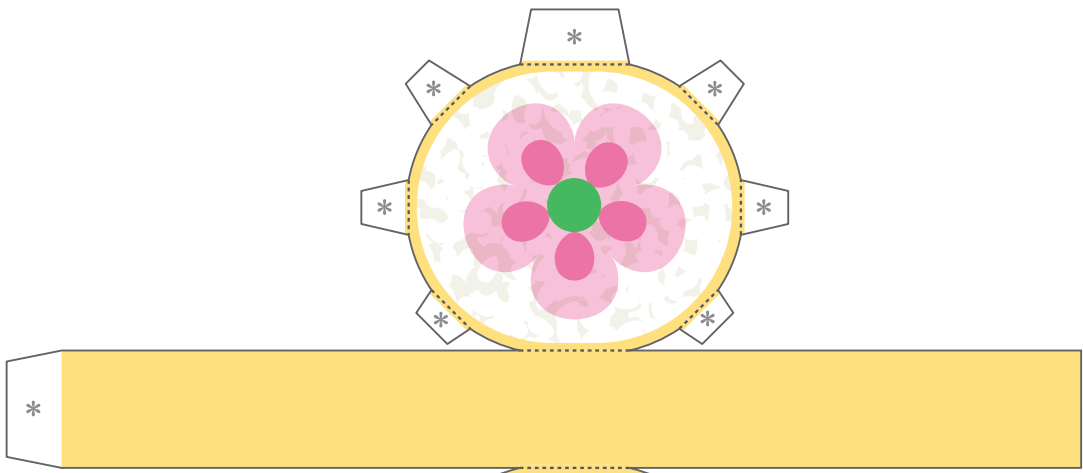


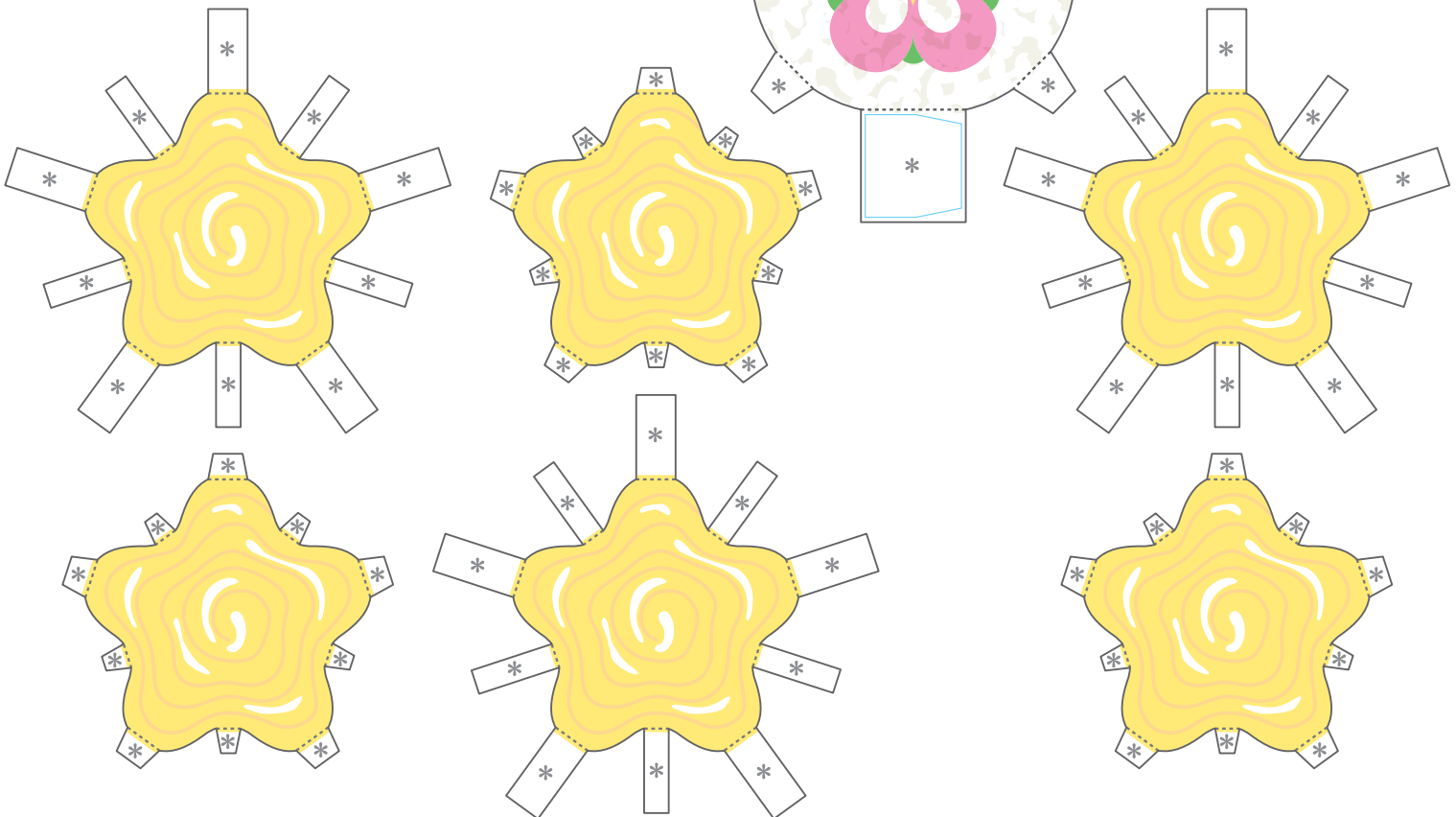
春の楽しみ お花見べんとう ペーパークラフト

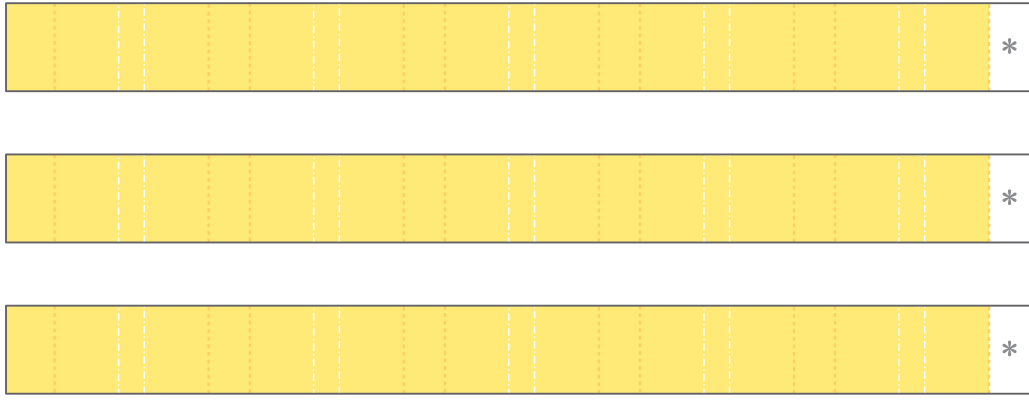
太巻き × 4コ



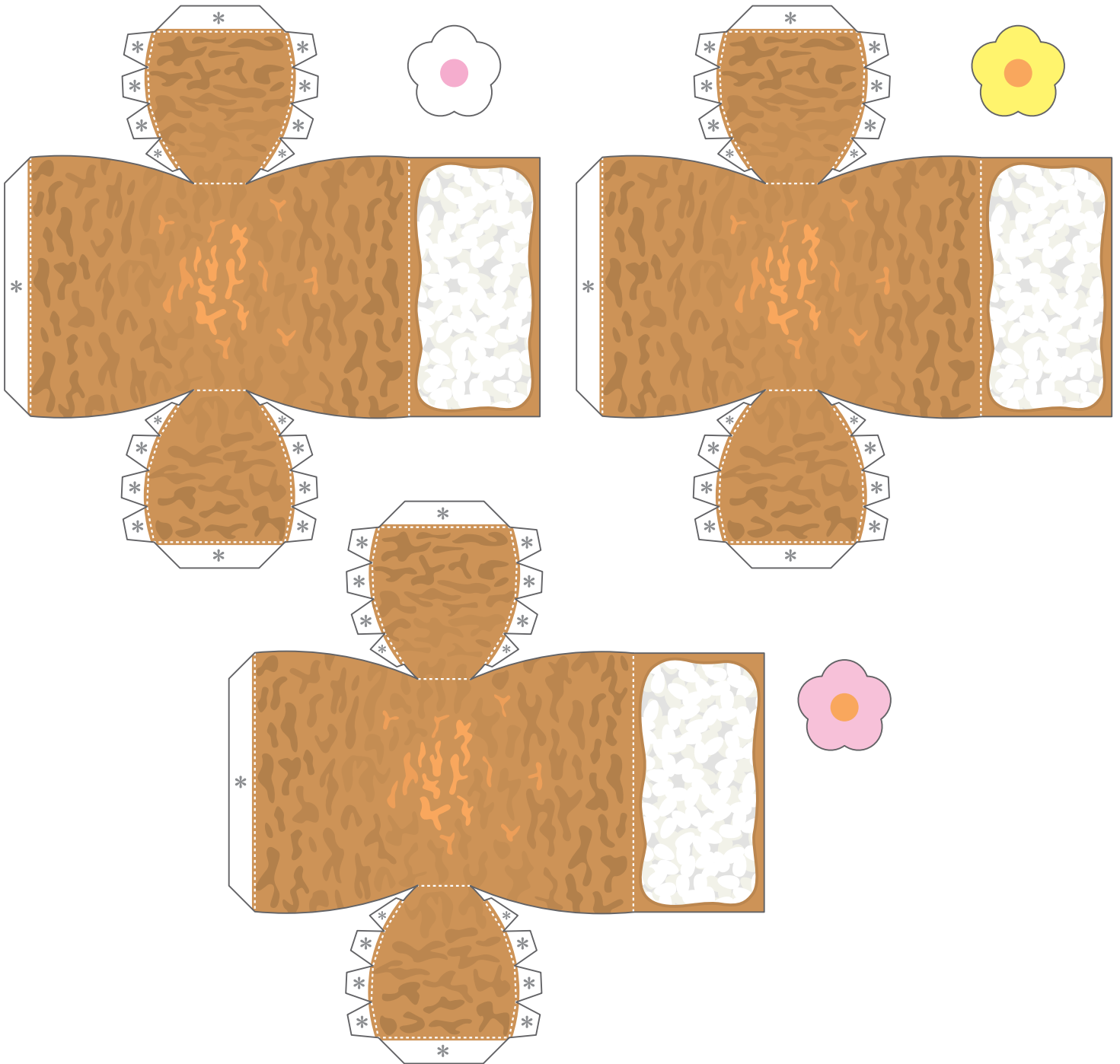


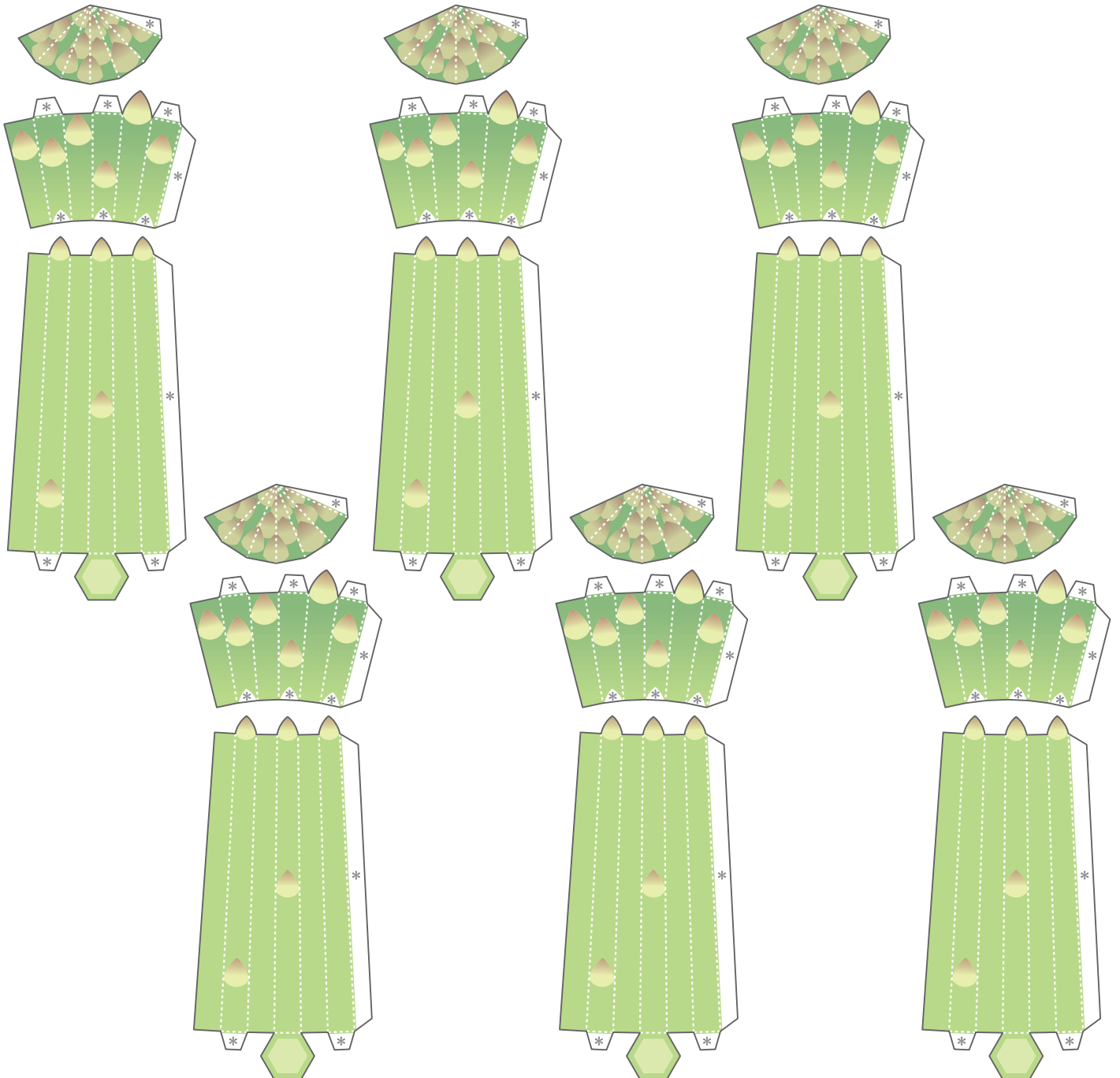
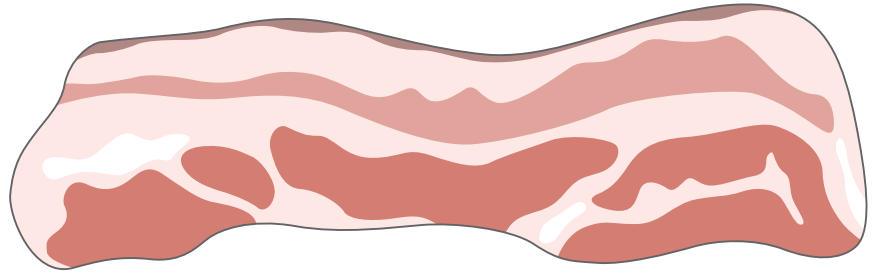
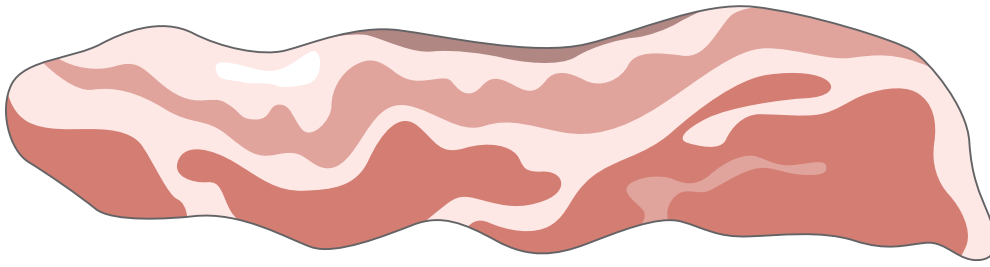
たまごやき × 3コ



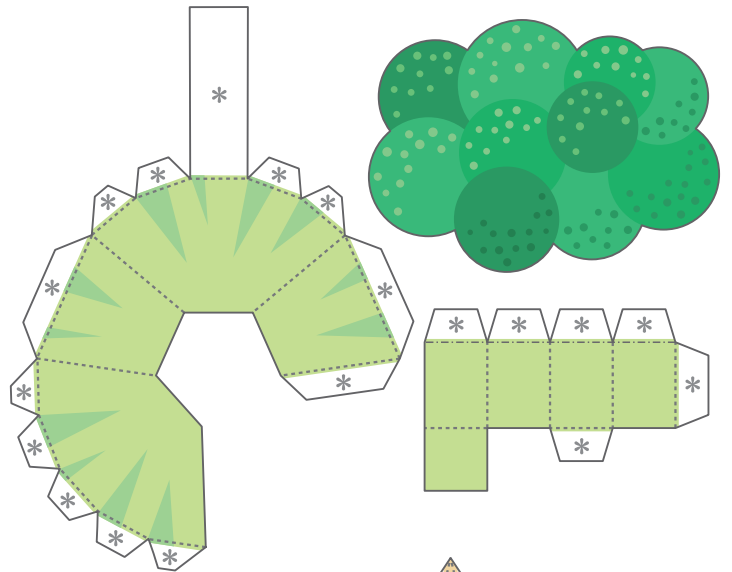
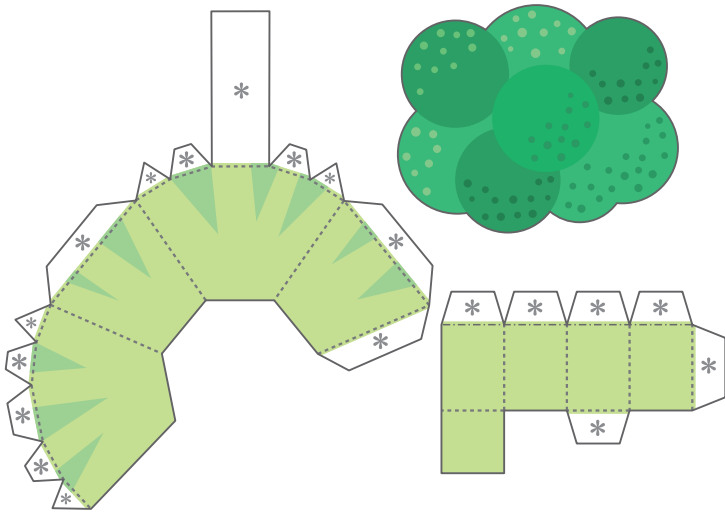
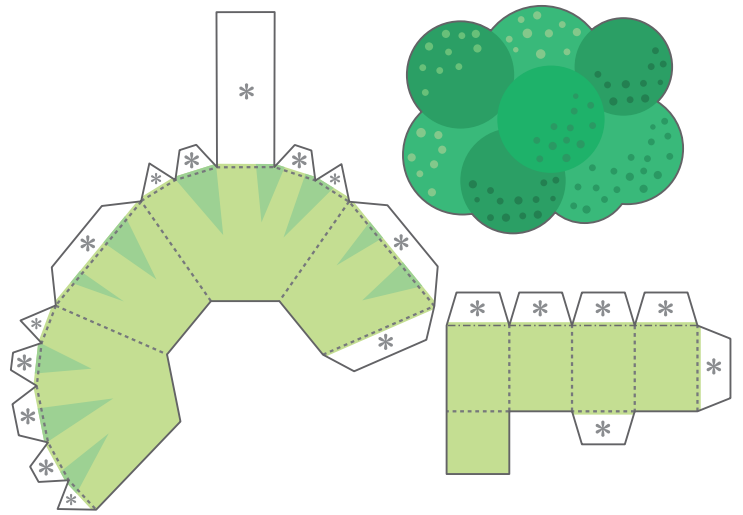
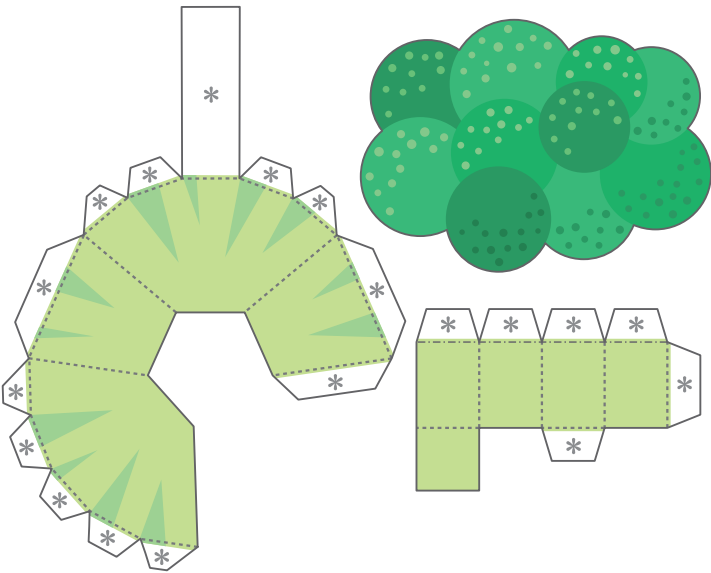


いなりずし × 3コ

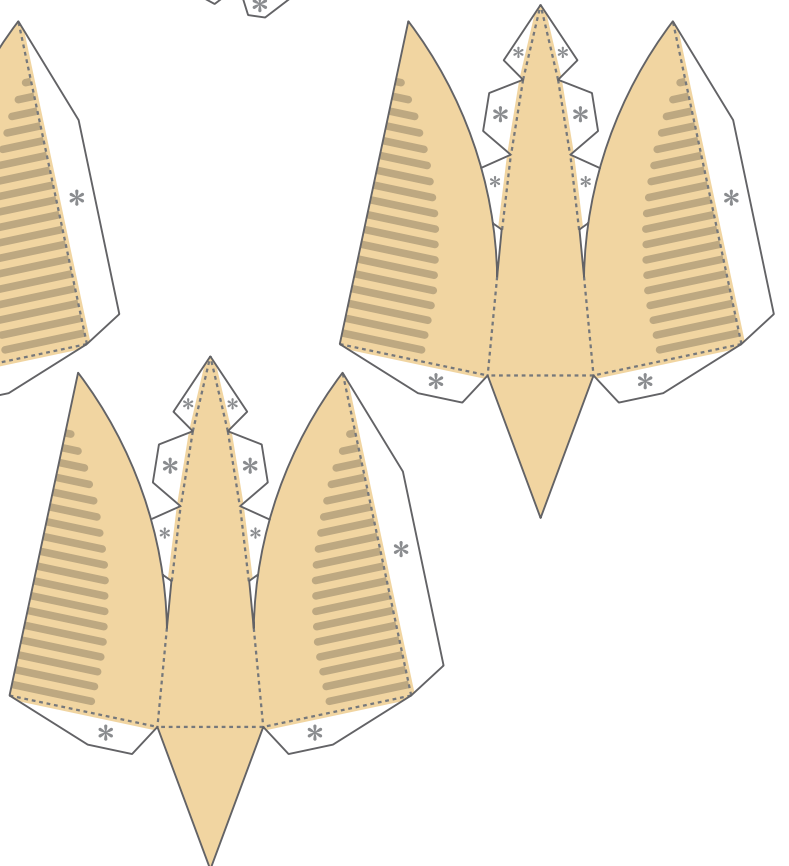
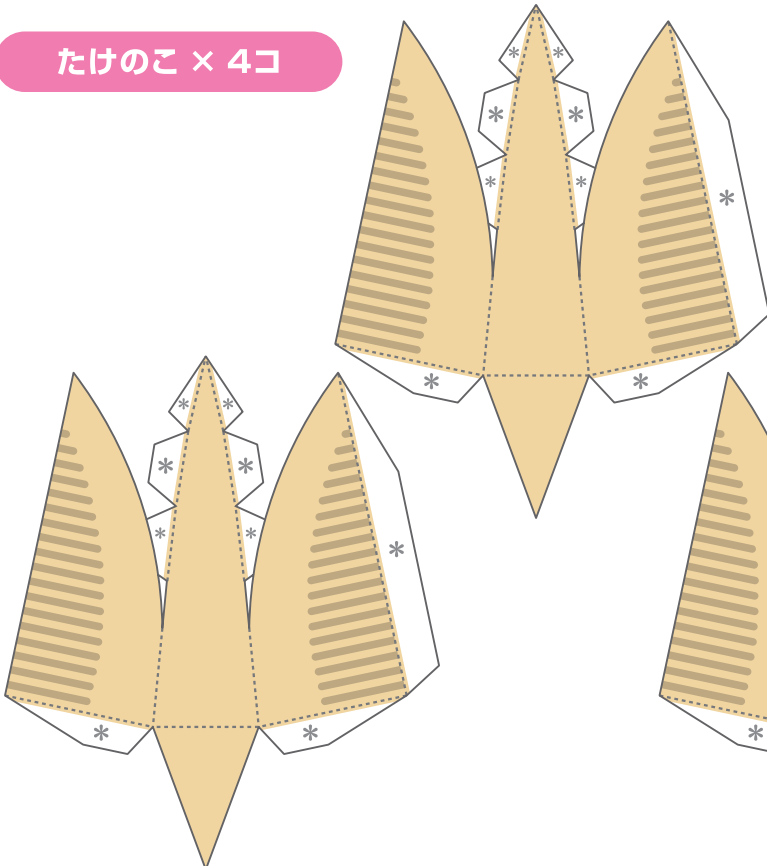


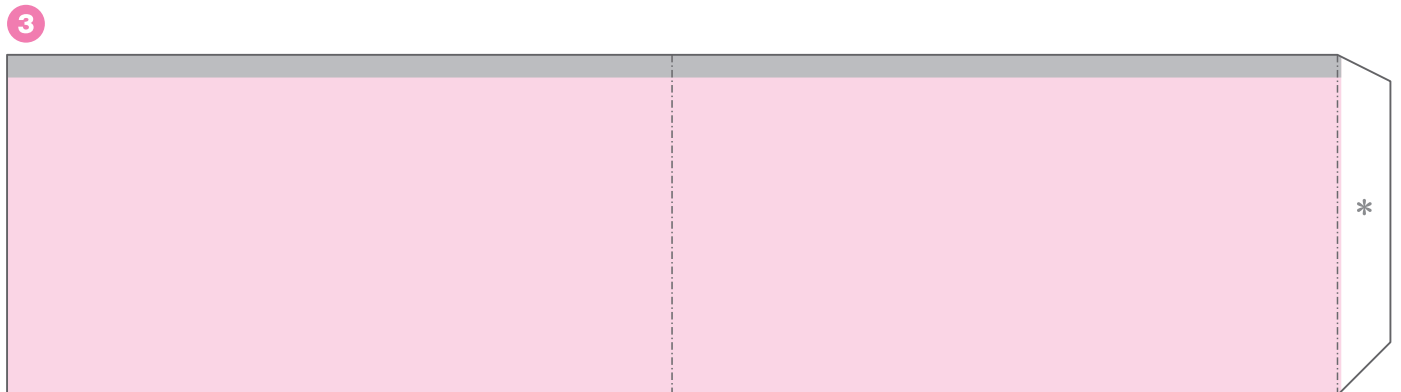
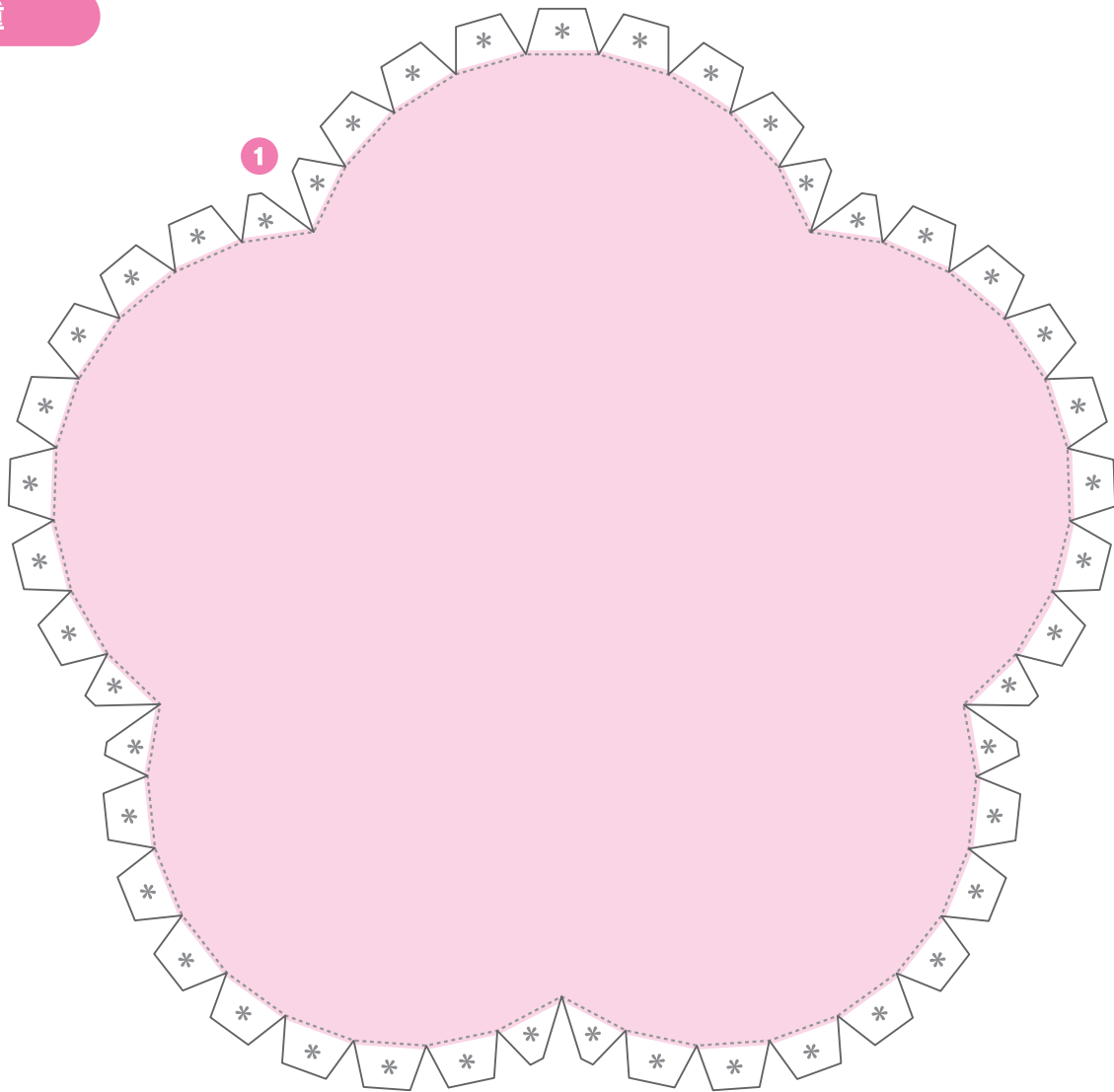


ブロッコリー × 4コ

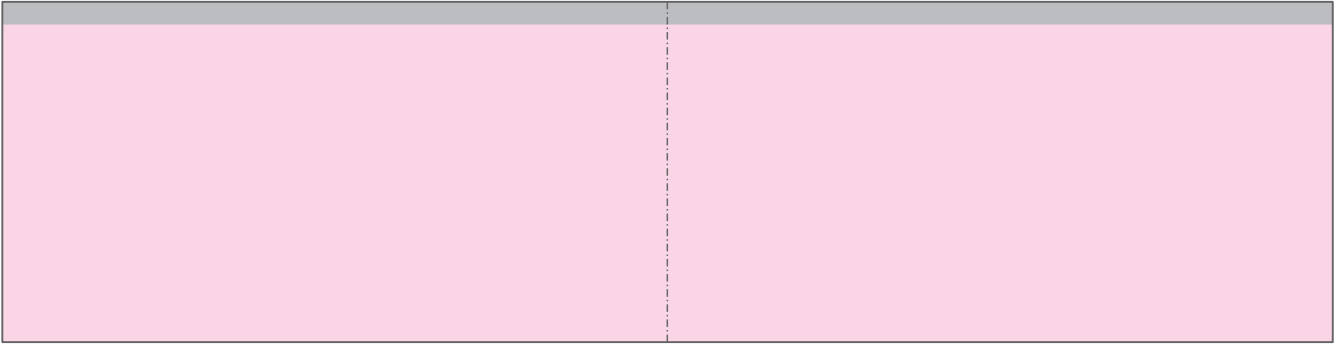


たけのこ × 4コ

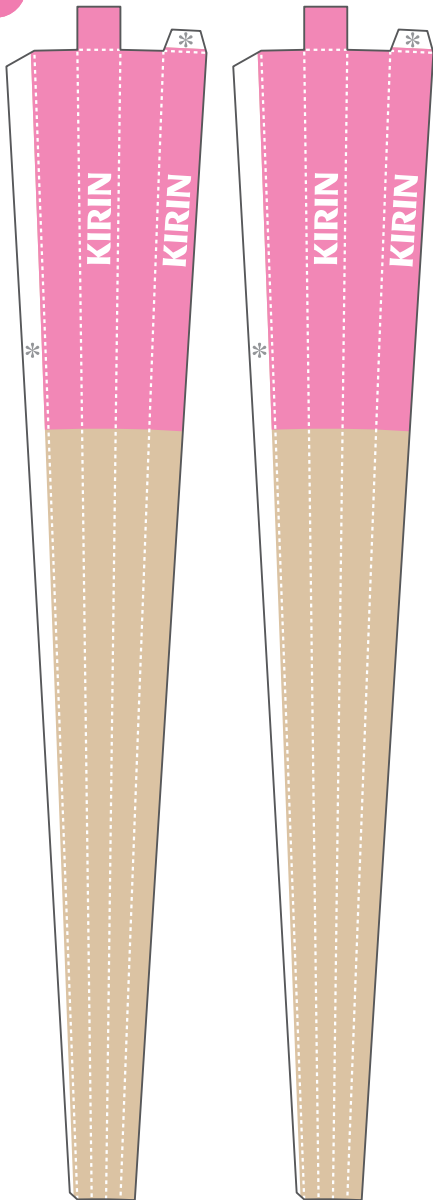




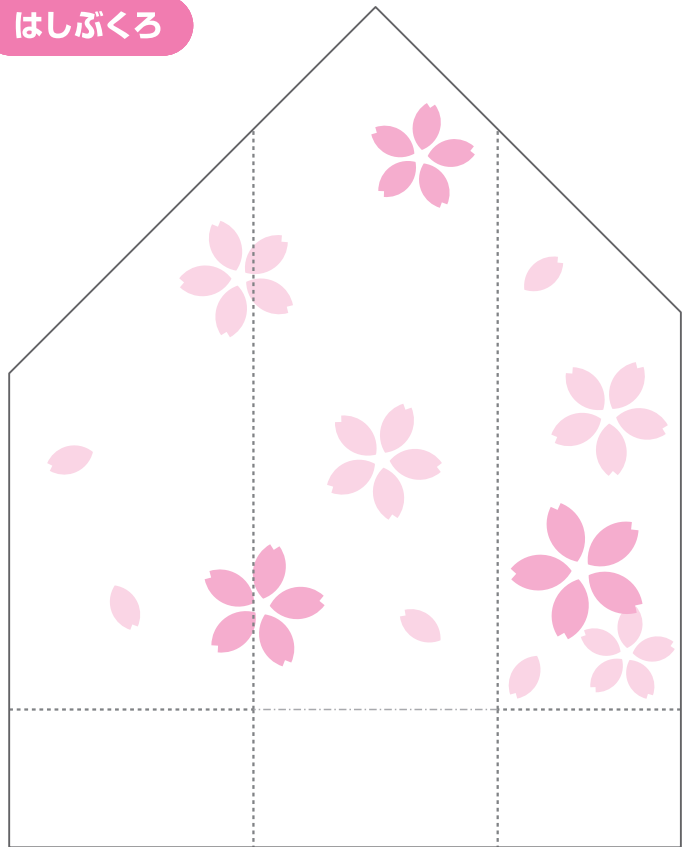
4

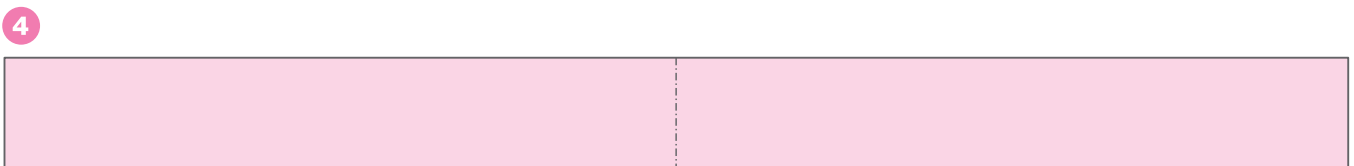
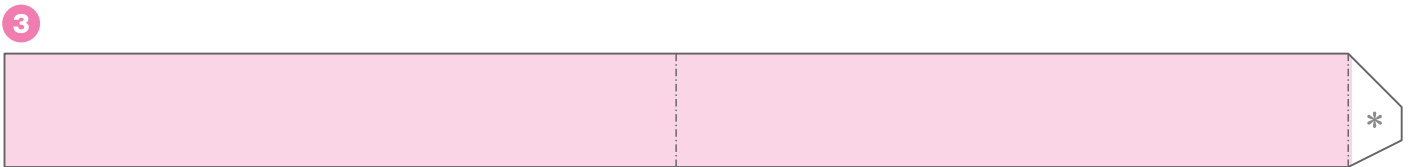
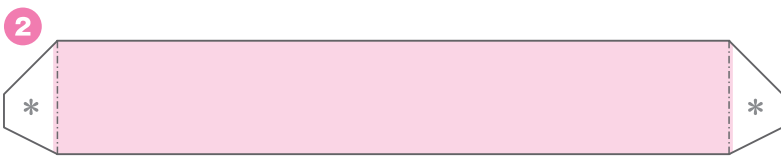
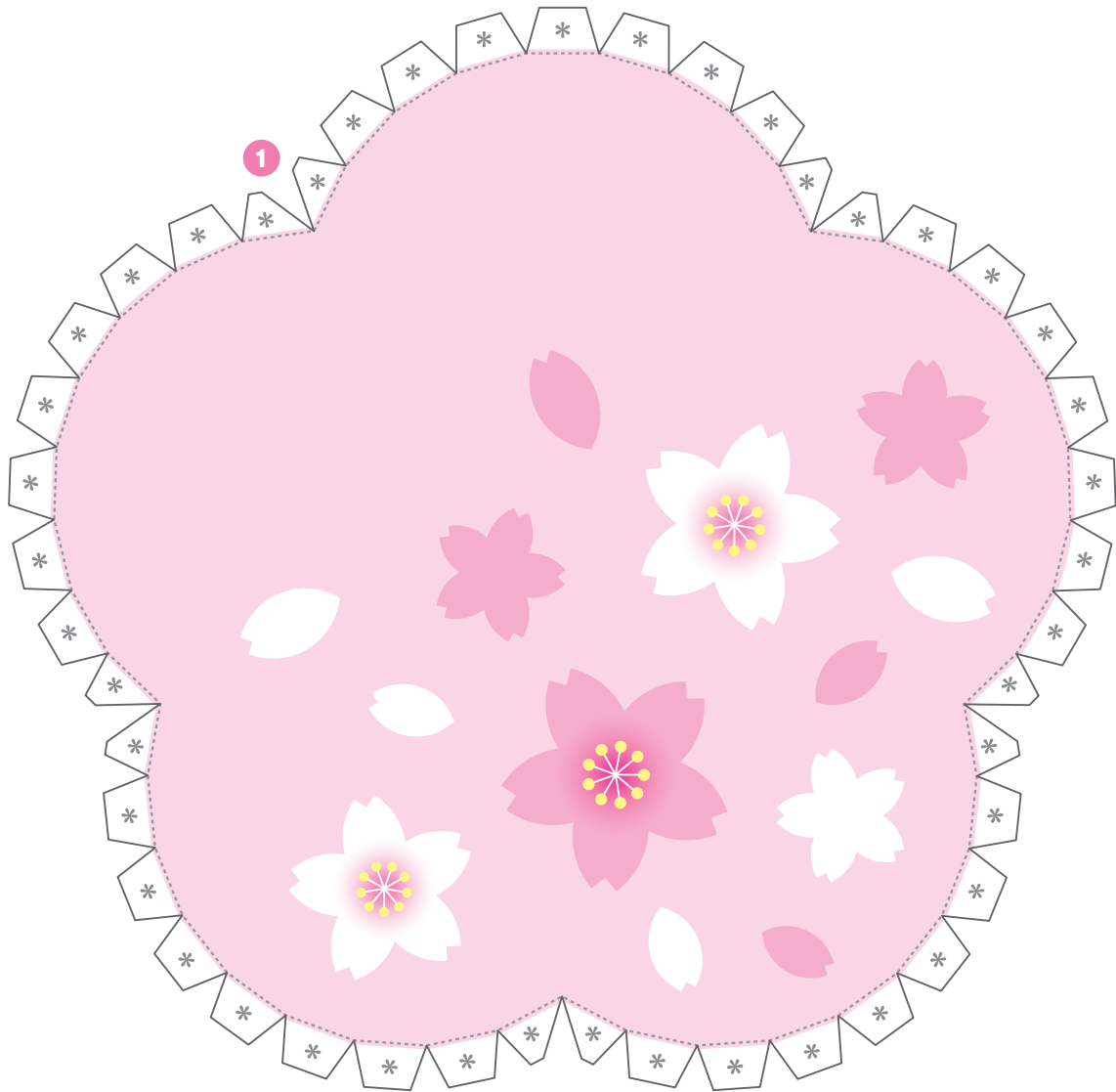


はし



はしぶくろ





【記号の説明】

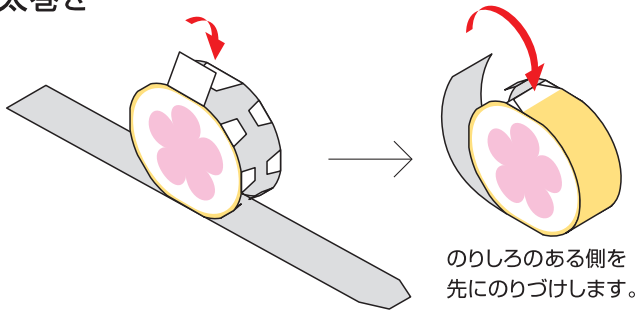
- 線は山折り ———— 線は、はりあわせのガイド
 - 線は谷折り [斜線] は、カッターで切り抜く
 - * 印はのりしろ [赤矢印] は、組み立ての向き／差し込み
- 説明図の中の [赤矢印] は のりづけ [赤矢印] は 組み立ての向き／差し込み

- はさみやカッターで用紙をていねいに切り離そう。
最初はおおまかに切り、あとで細かいところを切ると切り抜きやすいよ。
- ☆ **注意!** 刃先は自分に向けないように注意してね。
- 折り線にもものさしをあてて、空になったボールペンで何度かなぞろう。
こうすると、キレイに折り曲げることができるよ。
- 型紙に手をあてて机の角でしごいたり、丸いペンに巻きつけると、
紙をきれいに丸めることができるよ。

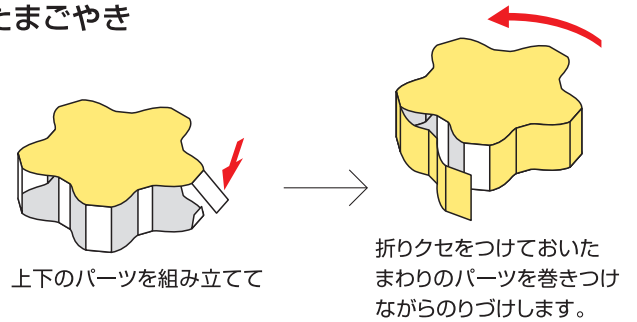


ペーパークラフトデザイン：坂 啓典 www.zuka.to/kobo/(紙工房)

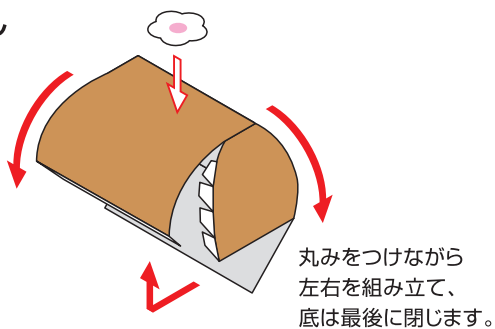
太巻き



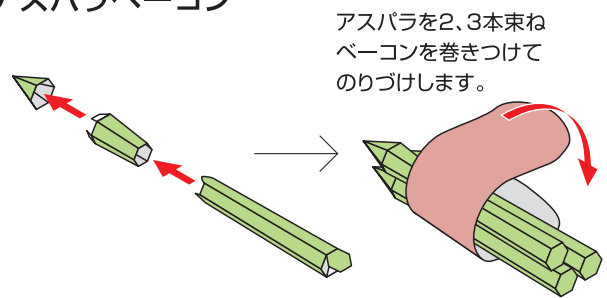
たまごやき



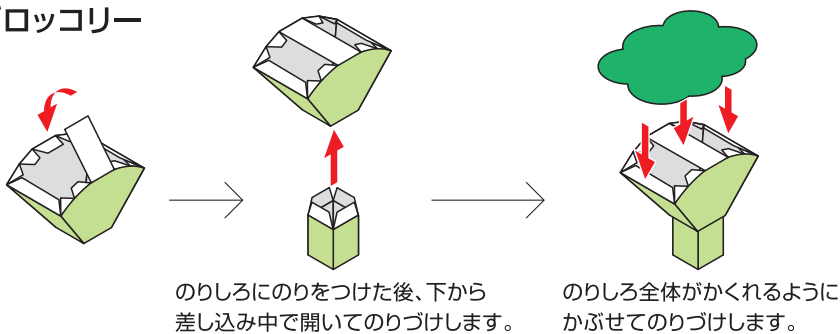
いなりずし



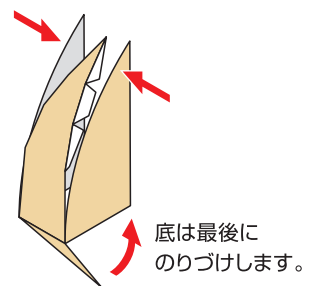
アスパラベーコン



ブロッコリー

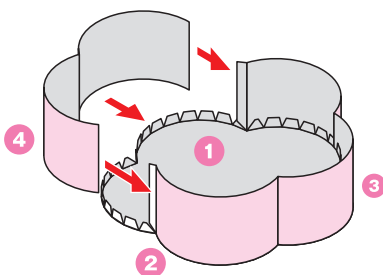


たけのこ



お重

側面のパーツに丸めクセをつけ、数字の順番にのりづけします。ふたも同様に組み立てます。



はしとはしづくろ

