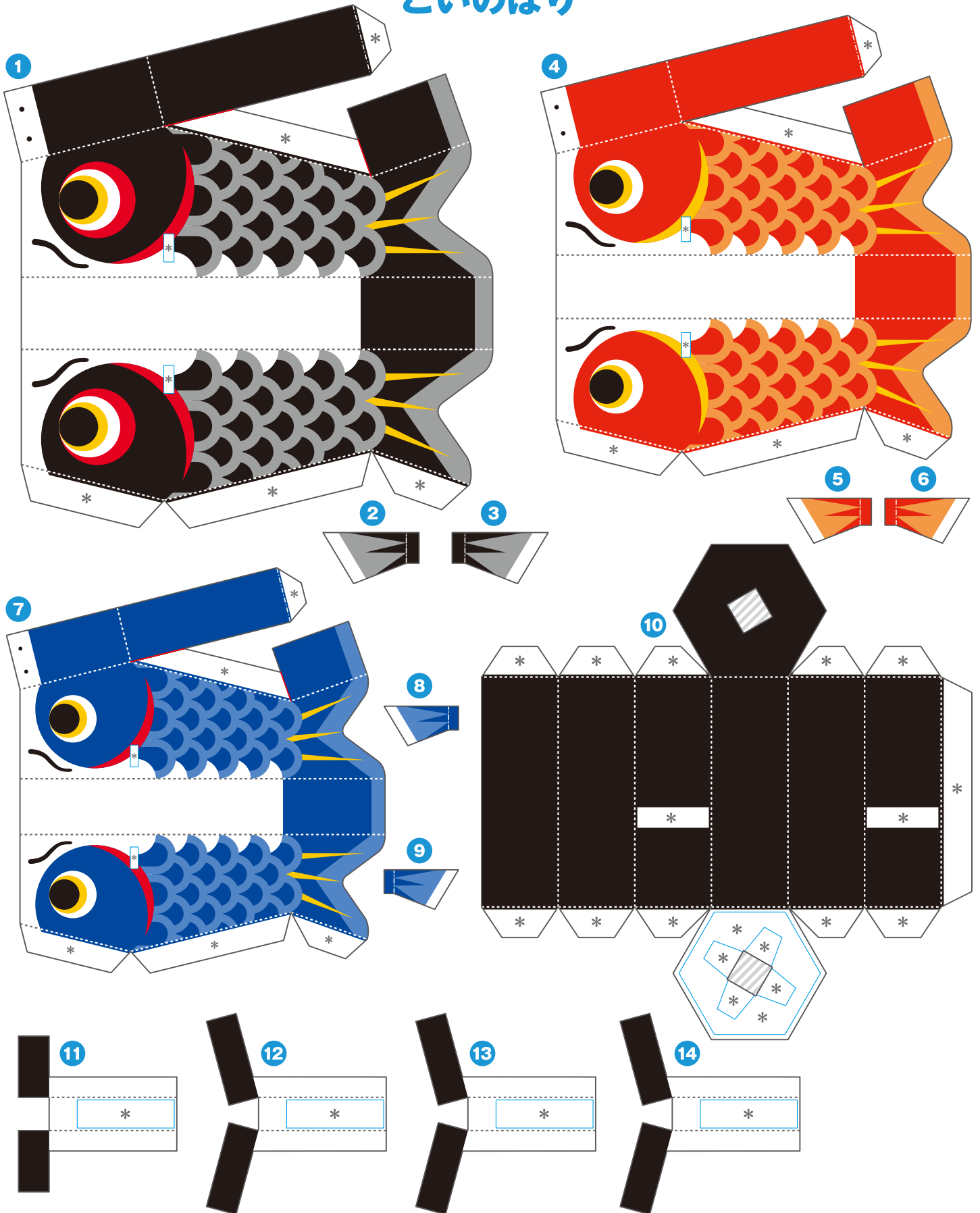
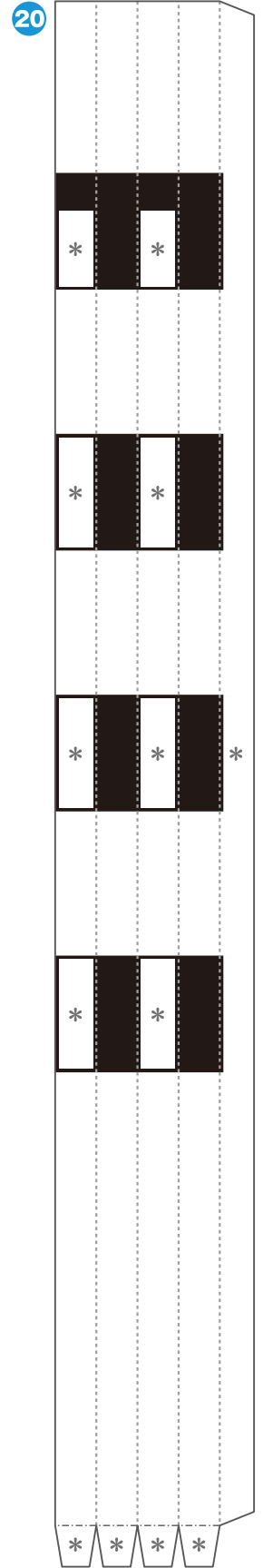
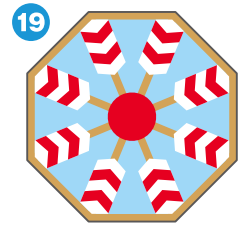
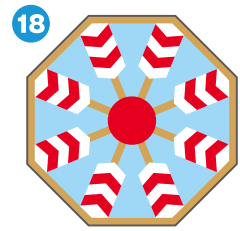
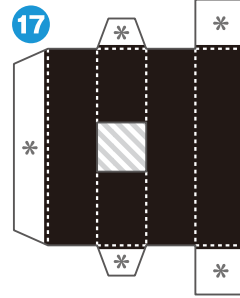
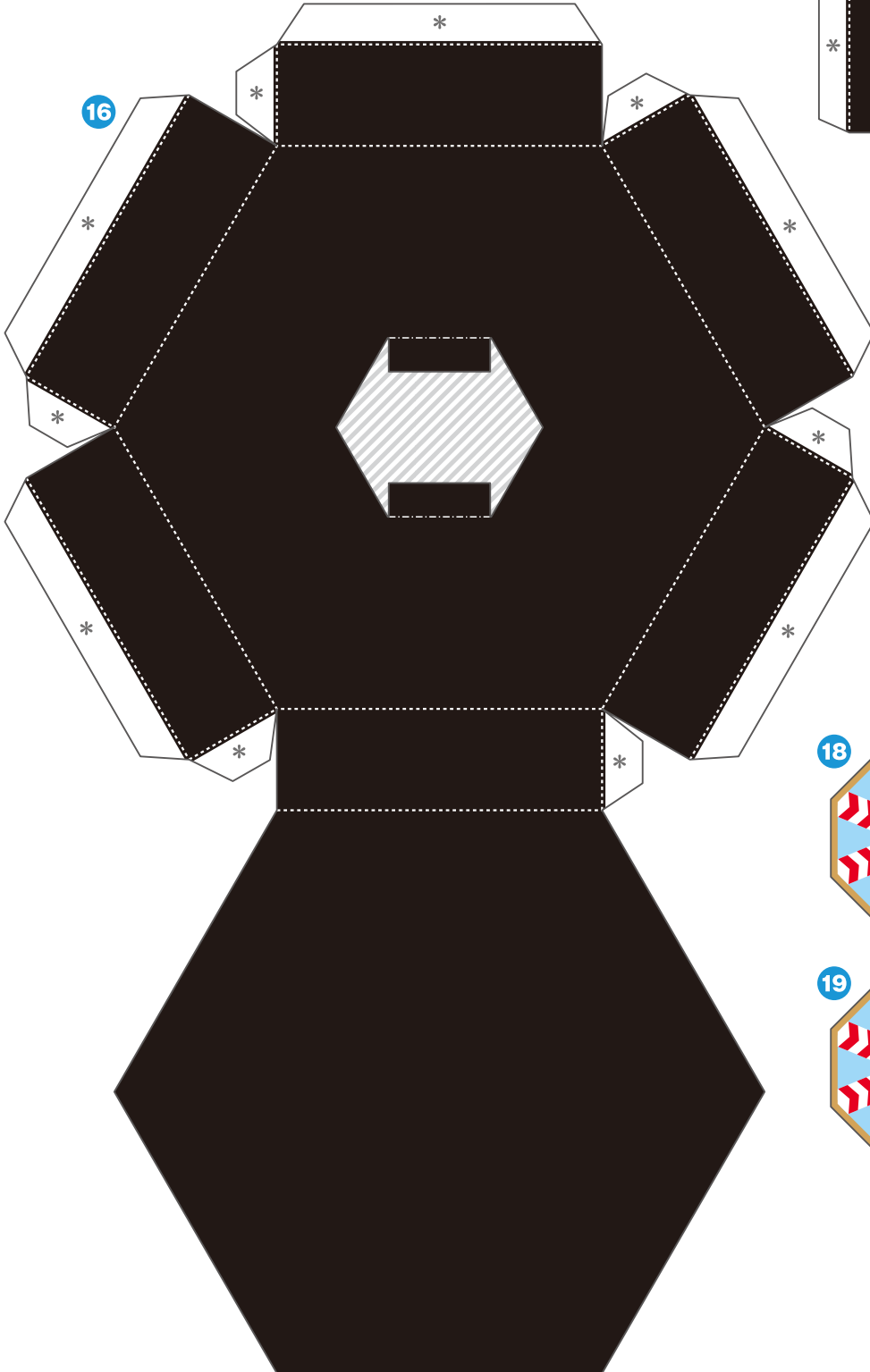
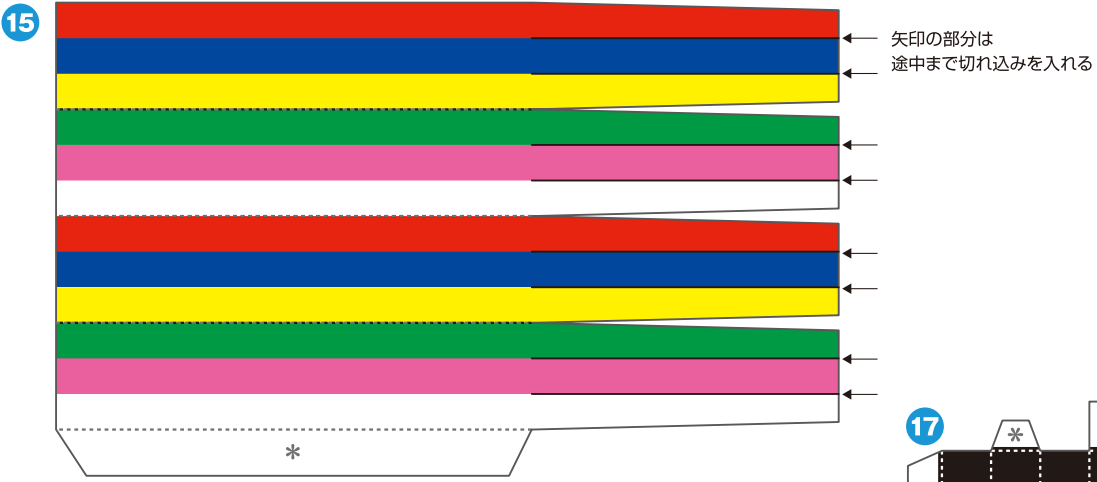


こいのぼり





【記号の説明】

- 線は山折り ——— 線は、はりあわせのガイド
- 線は谷折り [斜線] は、カッターで切り抜く
- * 印はのりしろ

説明図の中の は のりづけ は さしこみ

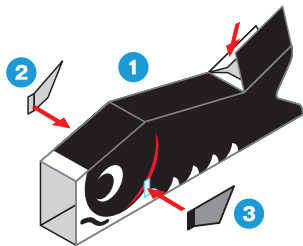
- はさみやカッターで用紙をていねいに切り離そう。
最初はおおまかに切り、あとで細かいところを切ると切り抜きやすいよ。
- ☆ **注意!** 刃先は自分に向けないように注意してね。
- 折り線にものさしをあてて、空になったボールペンで何度かなぞろう。
こうすると、キレイに折り曲げることができるよ。
- 型紙に手をあてて机の角でございたり、丸いペンに巻きつけると、
紙をきれいに丸めることができるよ。



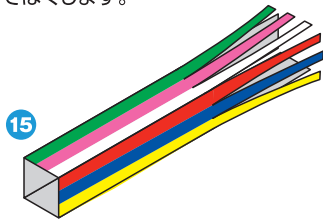
ペーパークラフトデザイン：坂 啓典 www.zuko.to/kobo/(紙工房)

A

こいとふきながしを組み立てます。
こいの作り方は3匹とも同じです。

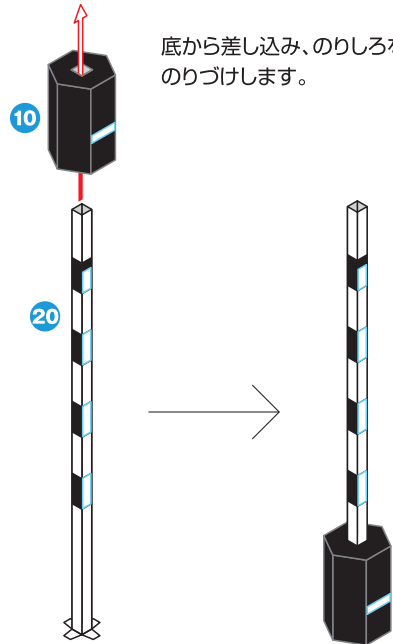


ふきながしの尾は途中まで切り込みを入れ、
指でほぐします。



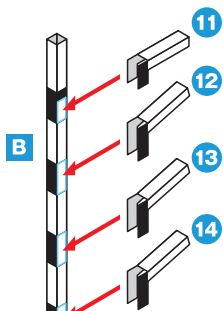
B

底から差し込み、のりしろを開いて
のりづけします。

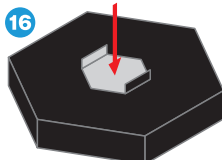


C

軸ののりしろを
はさむように
のりつけします。



奥まで差し込み、
前後ののりしろで
固定します。



D

軸に差し込んで
のりつけします。

