


## 【記号の説明】

- ..... 線は山折り    —●— 線は谷折り    ——— 線は、はりあわせのガイド
- 赤線はきりこみを入れます
- \* 印はのりしろ
-  は、カッターで切り抜きます

## 野菜と果実 ペーパークラフト

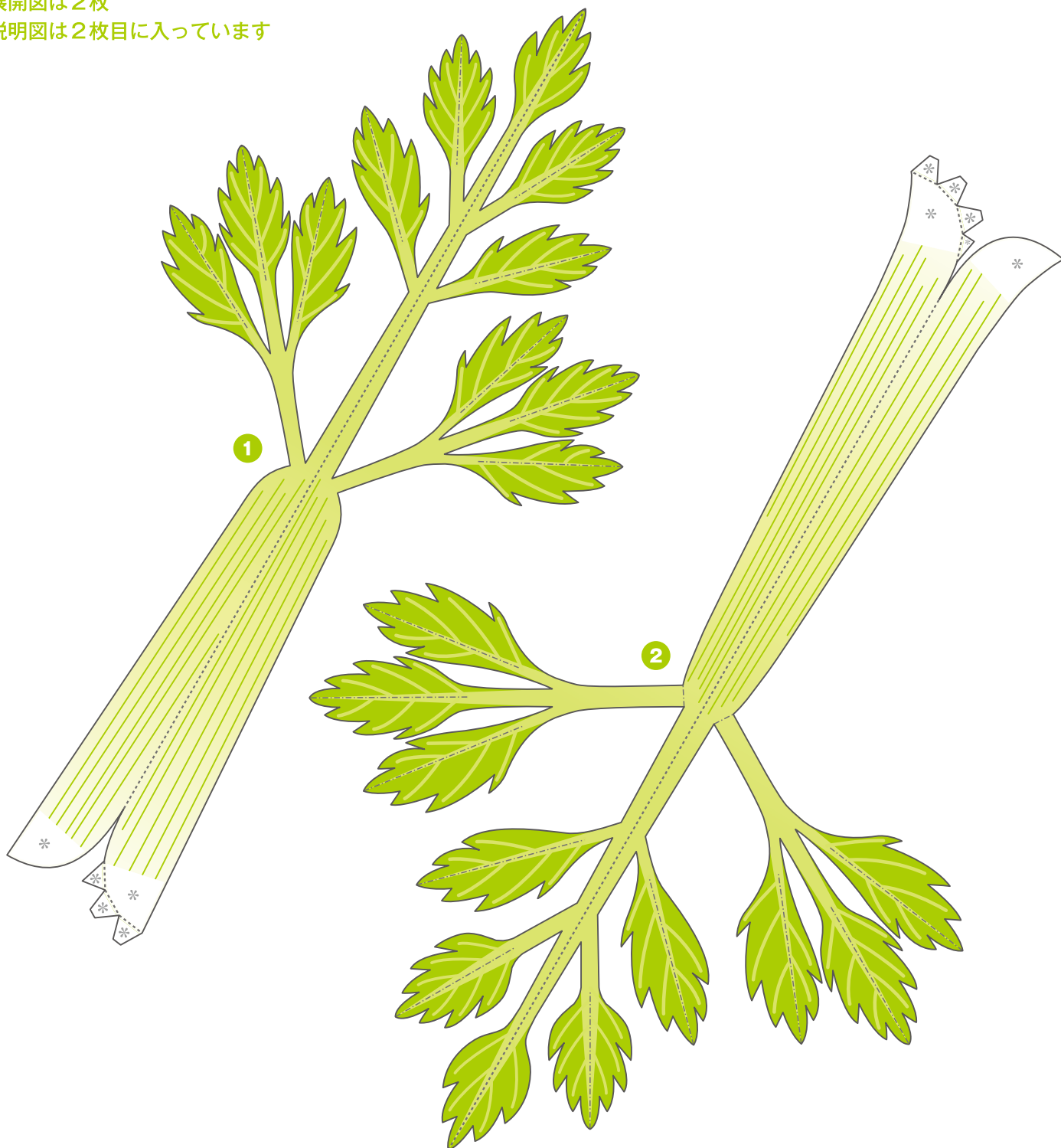
### セロリ

展開図は2枚

説明図は2枚目に入っています

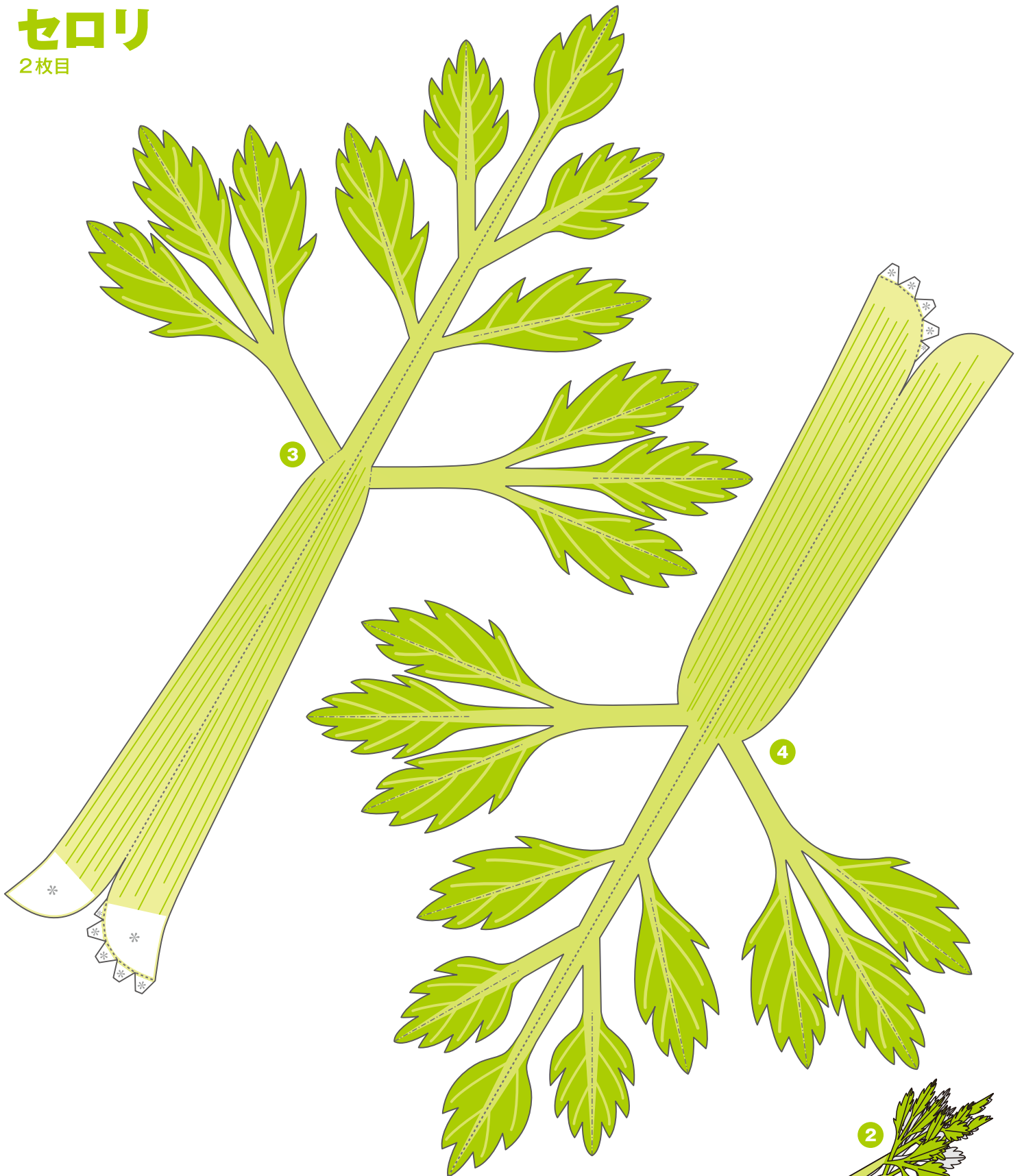
- 型紙をばらばらに切り離す前に、折り線を鉛筆でなぞっておこう。こうしておくと、あとでキレイに折ることができるよ。
- はさみやカッターで用紙を切り離そう。最初はおおまかに切り、あとで細かいところ切っていくと切り抜きやすいよ。
- ☆ 注意! 刃先は自分に向けないように注意してね。
- 机の角などを使って、型紙に手をあててしごく、紙に自然な丸みが出て、きれいな曲線が作れるよ。

ペーパークラフトデザイン：坂 啓典 www.zuko.to/kobo/(紙工房)

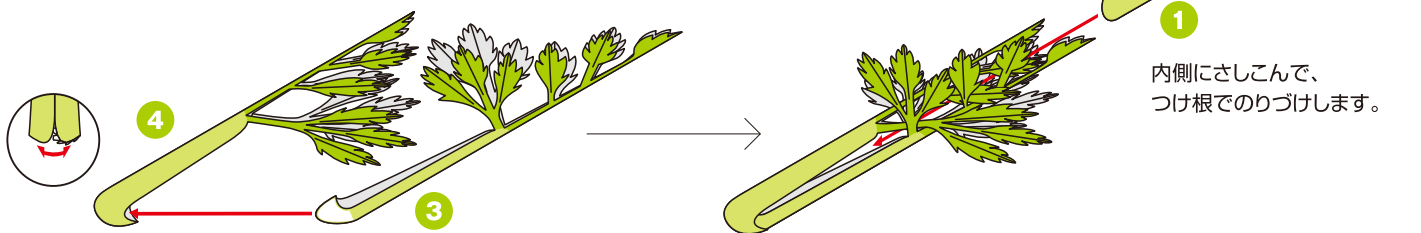


# セロリ

2枚目




切り抜いた後、パーツの裏に番号を控え、  
番号の通りに組み合わせましょう。



1  
内側にさしこんで、  
つけ根でのりづけします。

## 【記号の説明】

- ..... 線は山折り    —●— 線は谷折り    ——— 線は、はりあわせのガイド
- 赤線はきりこみを入れます
- \* 印はのりしろ
-  は、カッターで切り抜きます

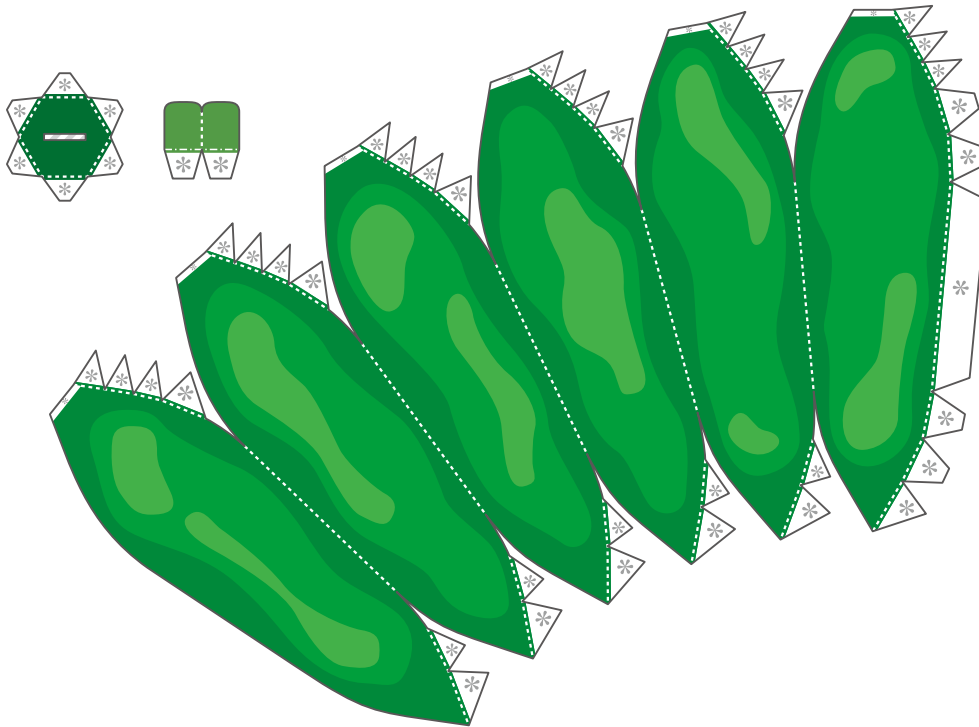
## 野菜と果実 ペーパークラフト

### ピーマン

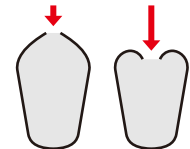
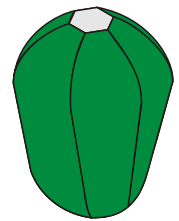
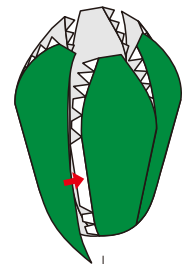
展開図は2個分

- 型紙をばらばらに切り離す前に、折り線を鉛筆でなぞっておこう。こうしておくと、あとでキレイに折ることができるよ。
- はさみやカッターで用紙を切り離そう。最初はおおまかに切り、あとで細かいところ切っていくと切り抜きやすいよ。
- ☆ 注意! 刃先は自分に向けないように注意してね。
- 机の角などを使って、型紙に手をあててしごく、紙に自然な丸みが出て、きれいな曲線ができるよ。

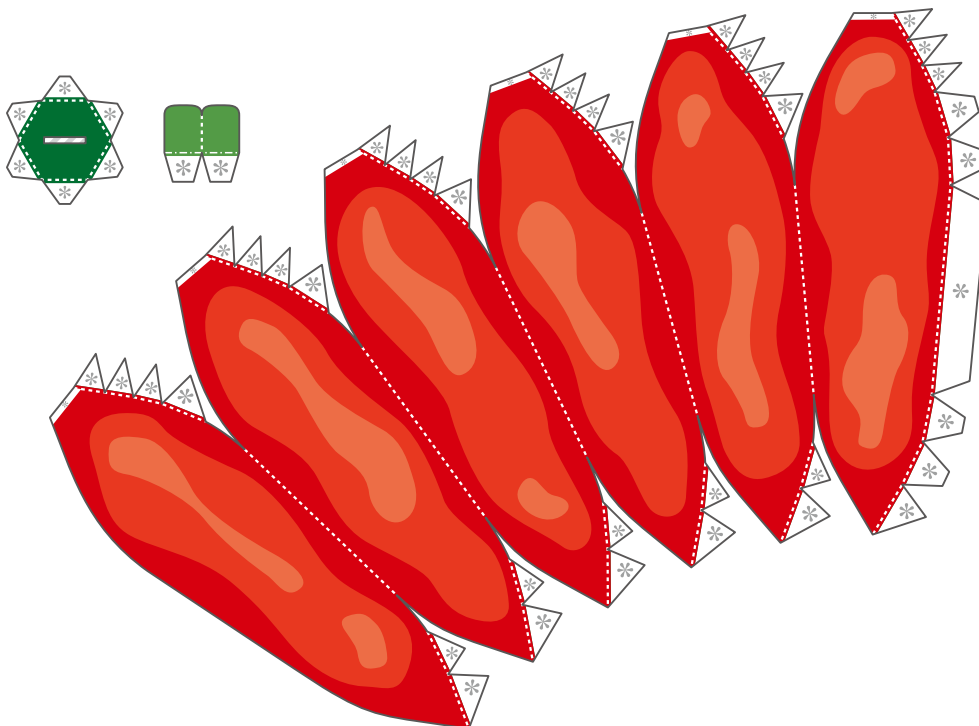
ペーパークラフトデザイン：坂 啓典 www.zuko.to/kobo/(紙工房)



丸みをつけながら、のりしろ一カ所ずつていねいにのりづけします。



組み立てた後、てっぺんを指で押してへこませます。



のりしろを内側に折り返し、穴にはめこむようにのりつけします。

