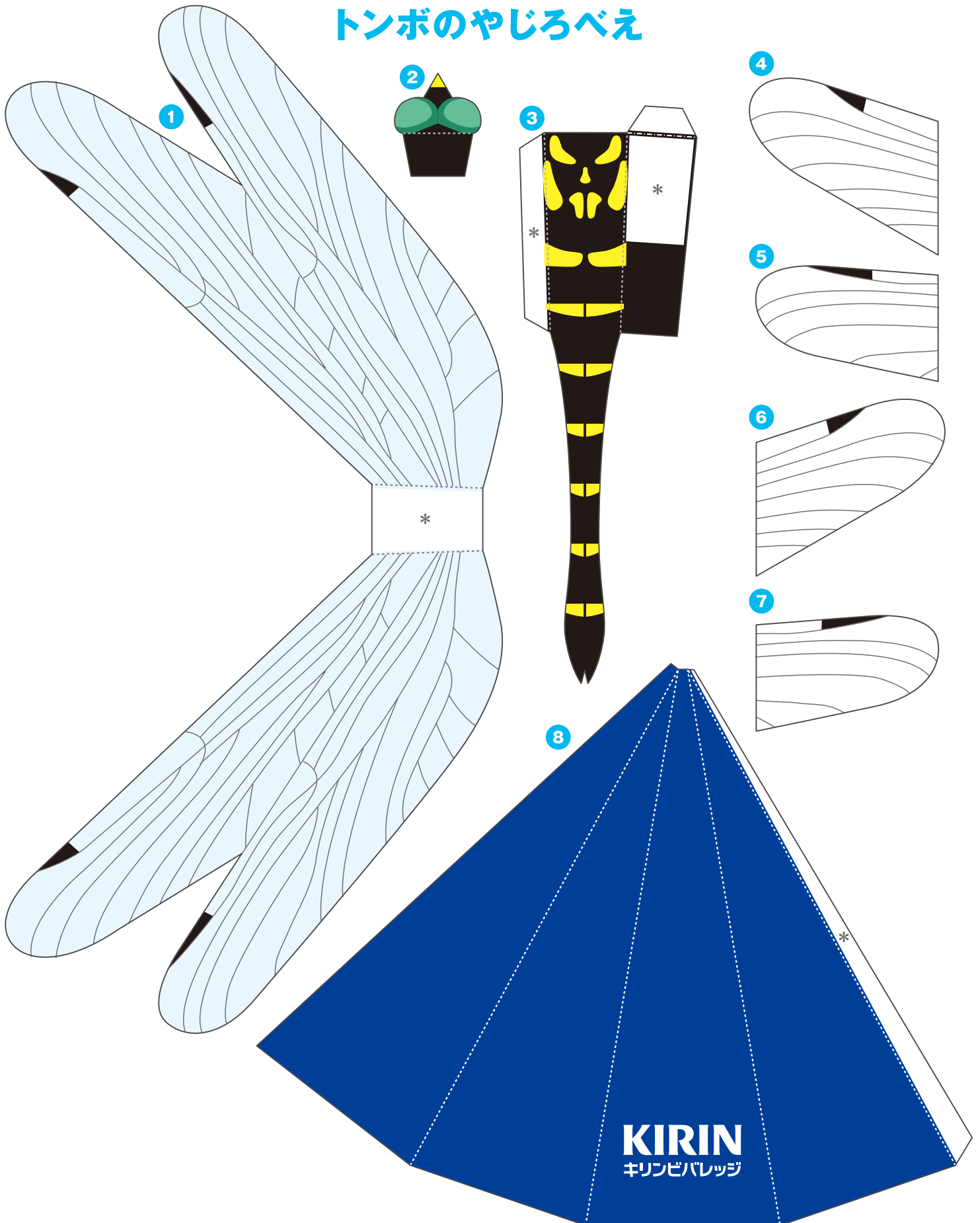


## 空のなかまたち ペーパークラフト

### トンボのやじろべえ



【記号の説明】

- ..... 線は山折り      ——— 線は、はりあわせのガイド
- 線は谷折り      [斜線] は、カッターで切り抜く
- \*      印はのりしろ

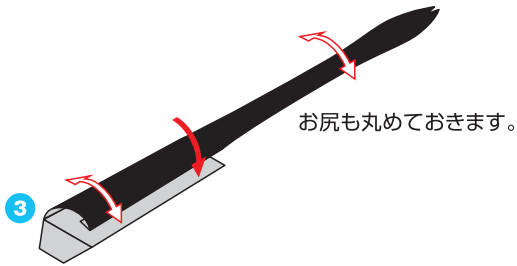
説明図の中の は のりづけ は 差し込みや組み立てのガイド

- はさみやカッターで用紙をていねいに切り離そう。  
最初はおおまかに切り、あとで細かいところを切ると切り抜きやすいよ。
- ☆ **注意!** 羽先は自分に向けないように注意してね。
- 折り線にもものさしをあてて、空になったボールペンで何度かなぞろう。  
こうすると、キレイに折り曲げることができるよ。

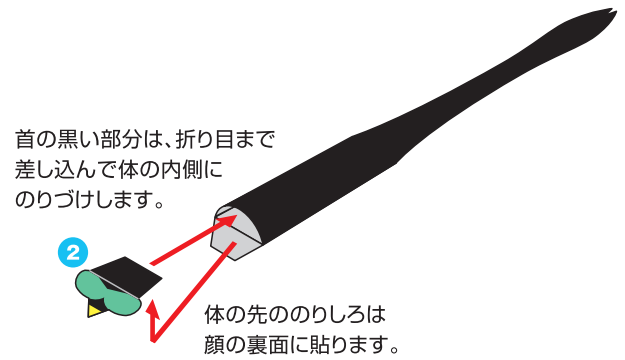


ペーパークラフトデザイン：坂 啓典 www.zuko.to/kobo/(紙工房)

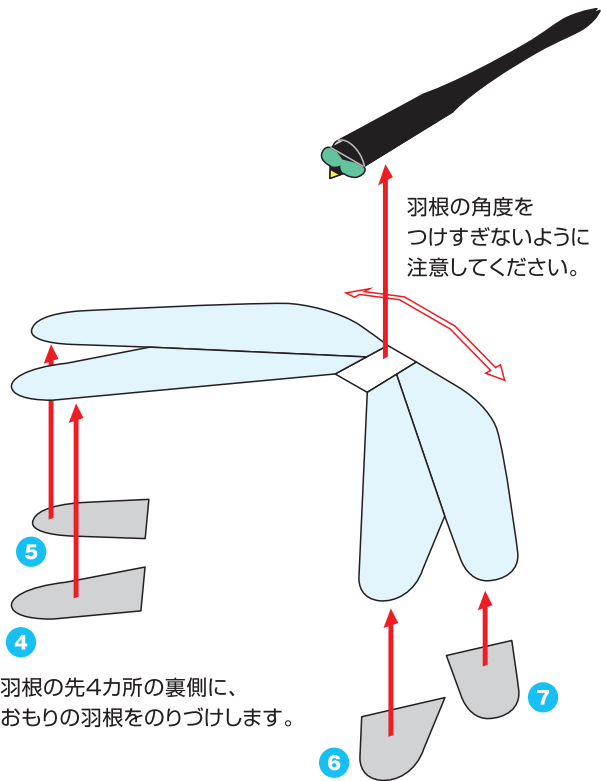
**A** 体を組み立てます。  
ペンなどに巻きつけて丸めクセをつけてからのりづけしましょう。



**B** 顔を取りつけます。



**C** 羽根のつけ根を少しだけ山折りにし、体の底面に貼ります。



**D** 台座を組み立てて、口の先をてっぺんに乗せます。  
羽根や首の角度を調整してバランスをとりましょう。

