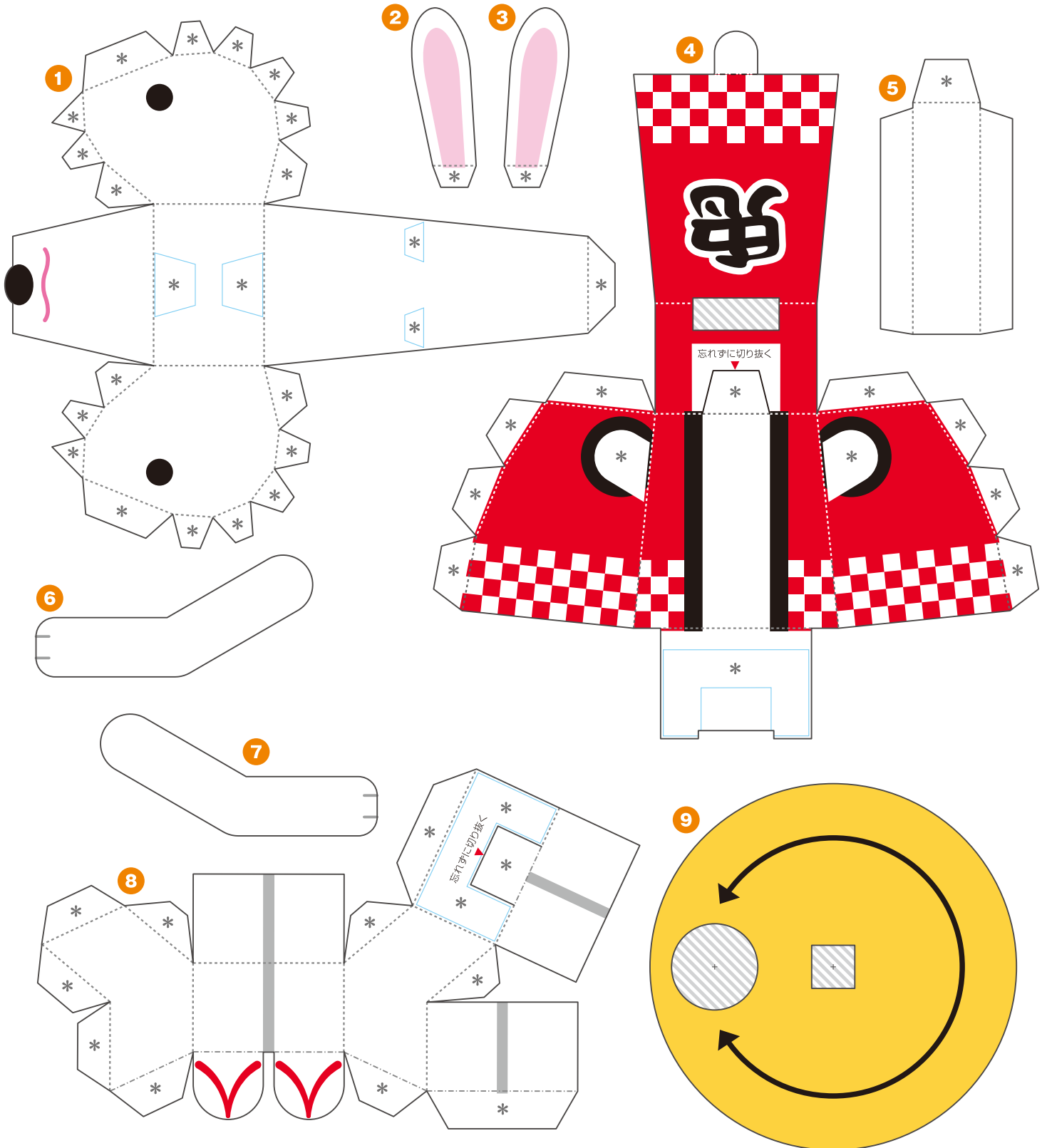
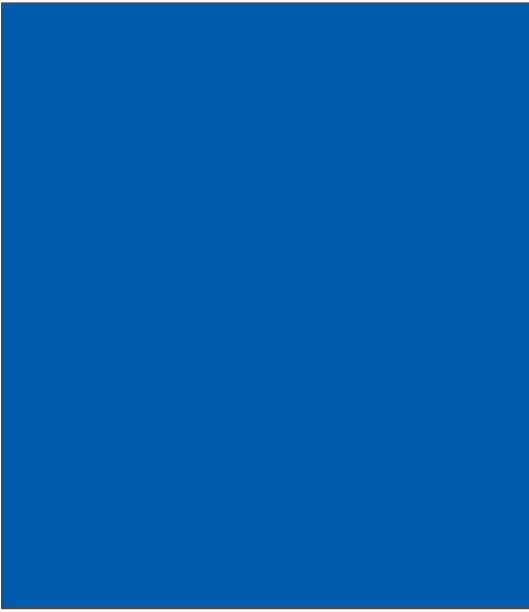


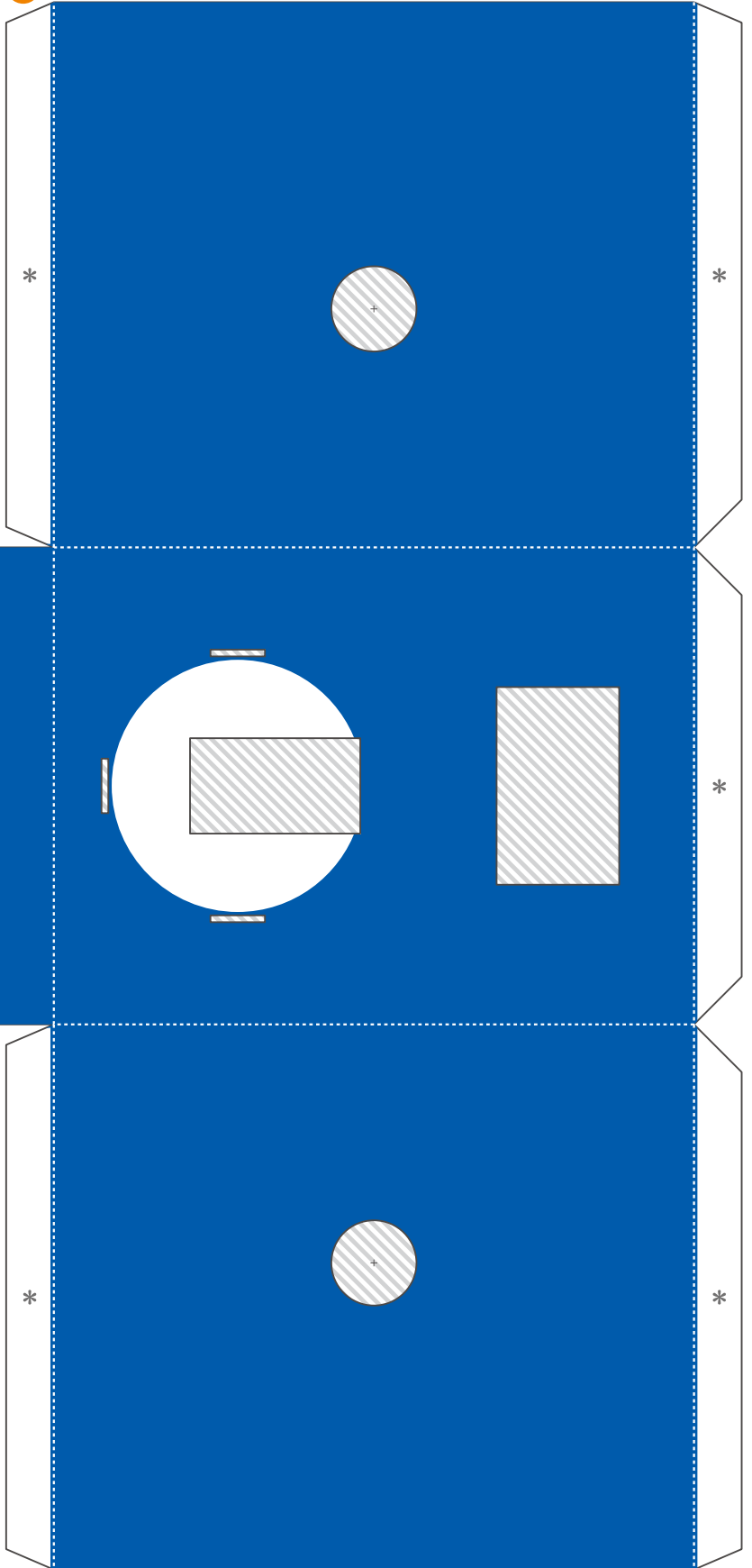
お月見セット ウサギのもちつき ペーパークラフト



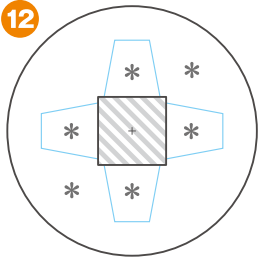
10



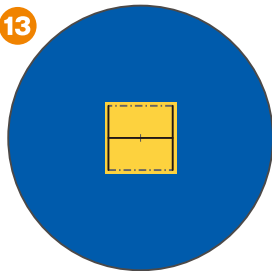
11



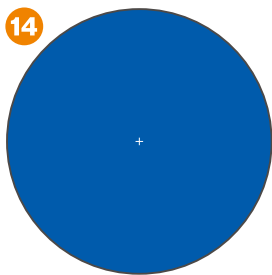
12



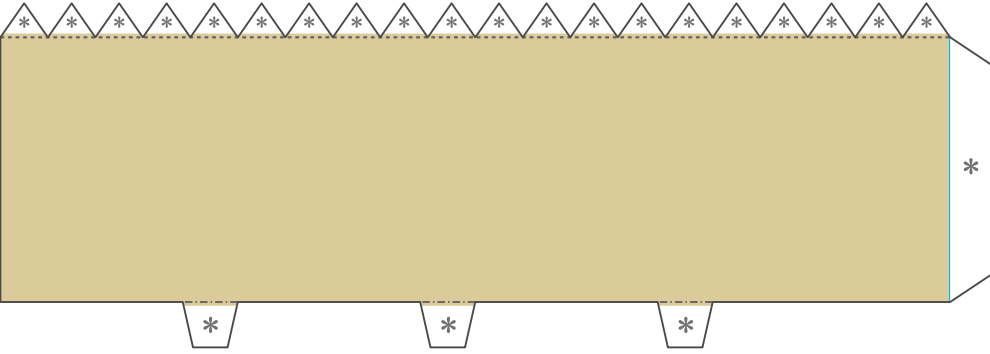
13



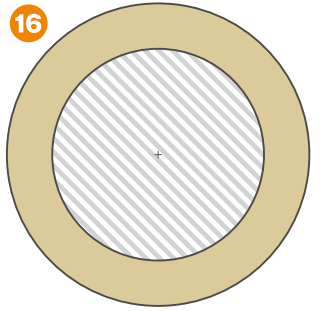
14



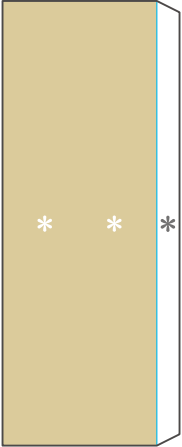
15



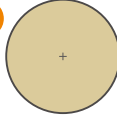
16



17



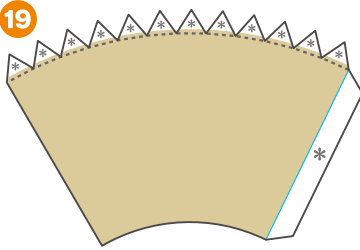
18



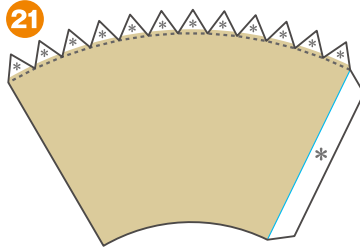
20



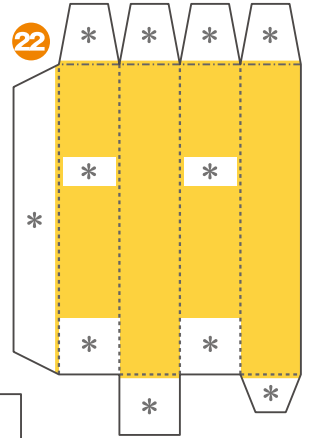
19



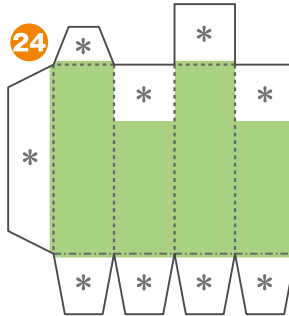
21



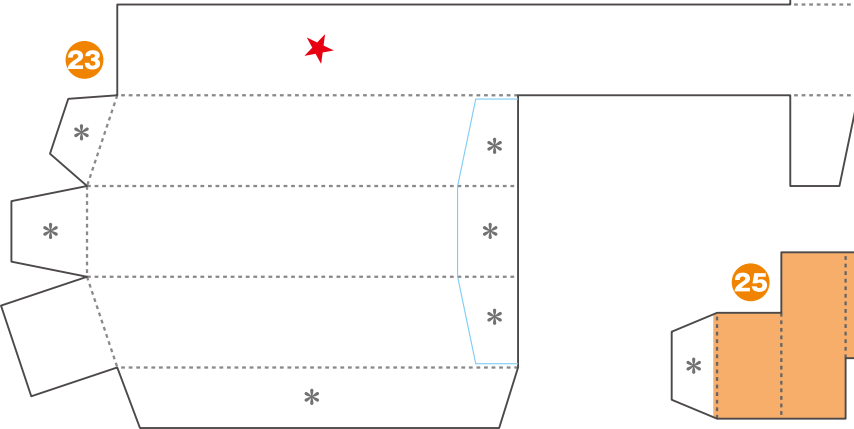
22



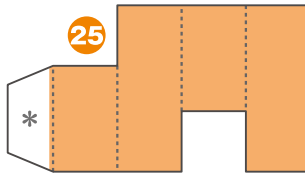
24



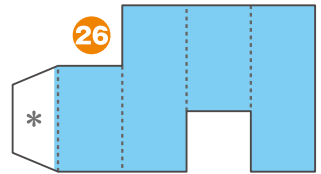
23



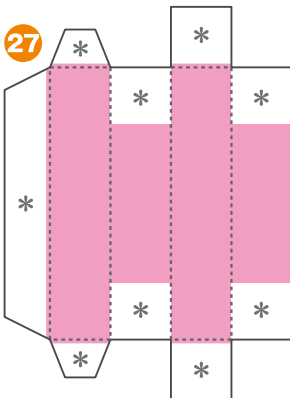
25



26



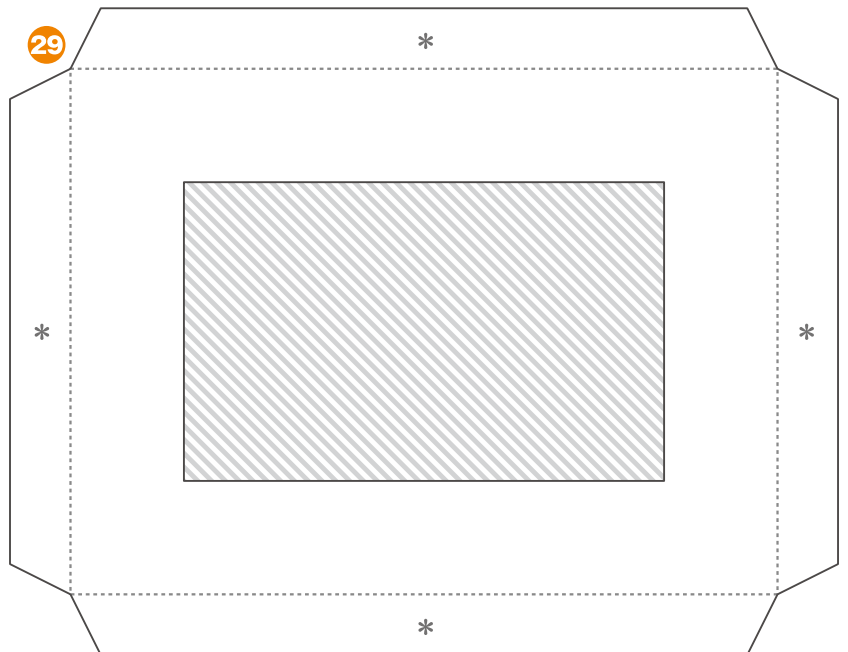
27



28



29



【記号の説明】

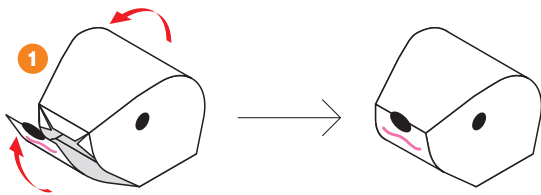
- 線は山折り ——— 線は、はりあわせのガイド
 - 線は谷折り [斜線] は、カッターで切り抜く
 - * 印はのりしろ
- 説明図の中の は のりづけ は 差し込み

- はさみやカッターで用紙をていねいに切り離そう。
最初はおおまかに切り、あとで細かいところを切ると切り抜きやすいよ。
- ☆ 注意! 刃先は自分に向けないように注意してね。
- 折り線にもものさしをあてて、空になったボールペンで何度かなぞろう。
こうすると、キレイに折り曲げることができるよ。

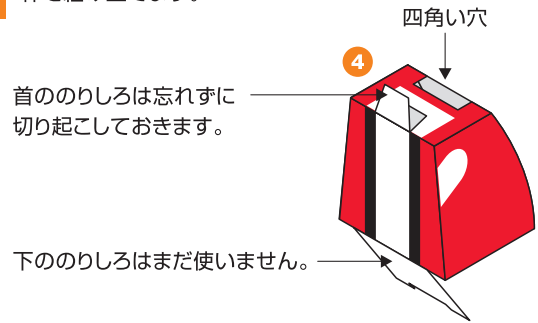


ペーパークラフトデザイン：坂 啓典 www.zuko.to/kobo/(紙工房)

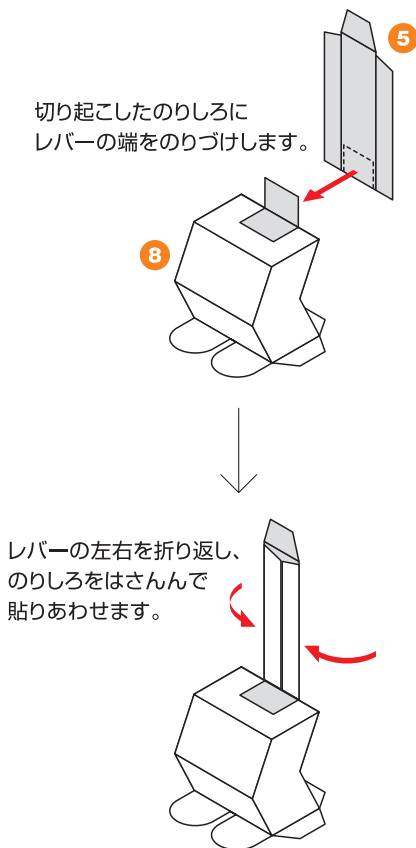
A 顔を組み立てます。



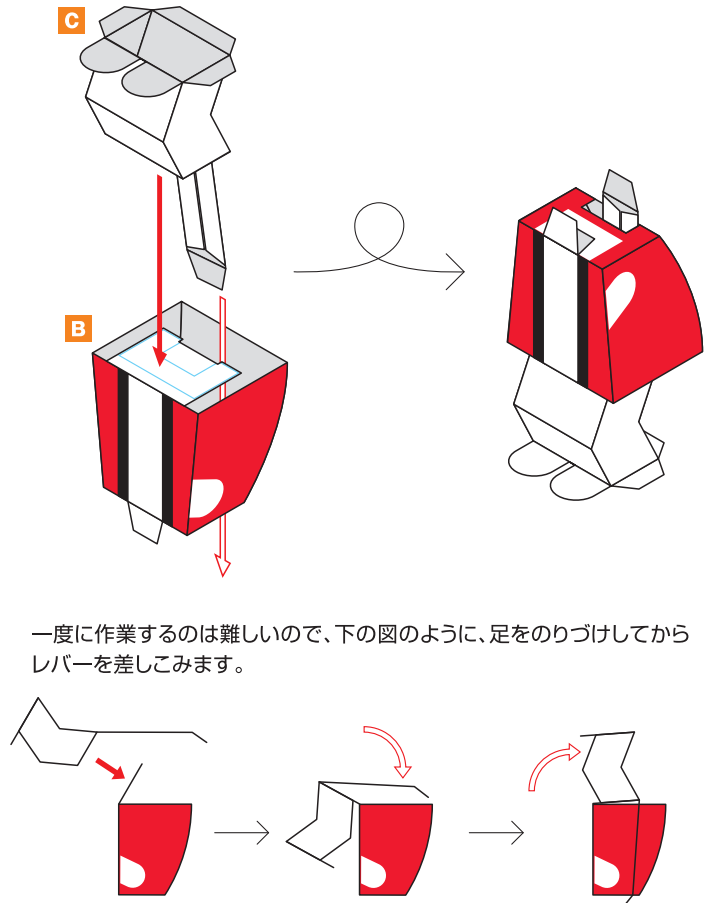
B 体を組み立てます。



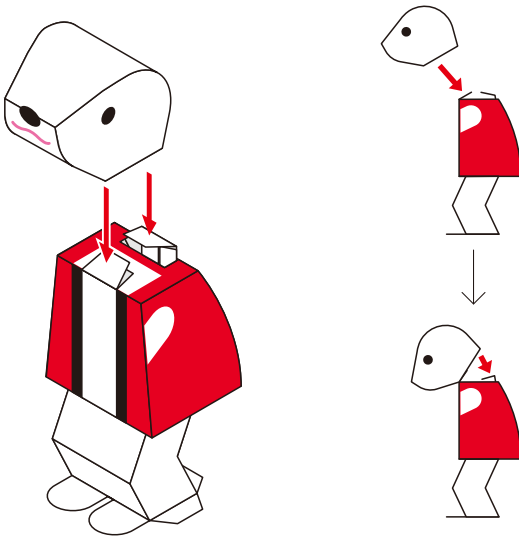
C 足を組み立てて、レバーを取りつけます。



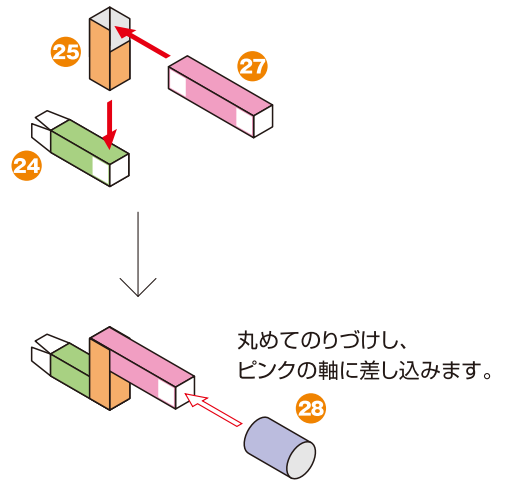
D 上下をひっくりかえし、体と足をのりづけします。レバーの先は、首の後ろの穴から出します。



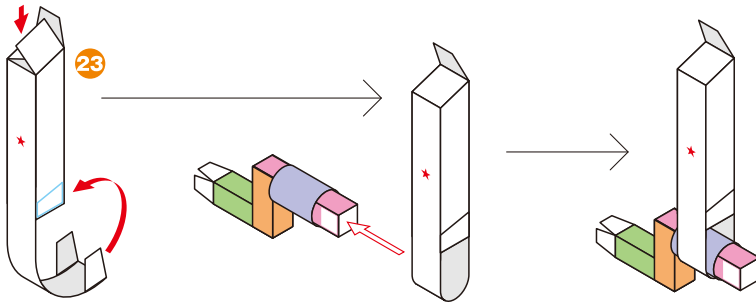
E 頭を取りつめます。右の図の順に、体とレバーののりしろ2カ所にのりづけします。



F クランクの片方を組み立てます。

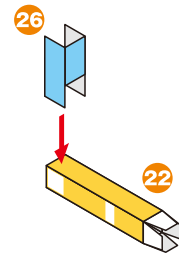


G 回転軸を組み立て、クランクにはめこみます。のりづけはしません。クランクと、回転軸の★の向きに注意してください。

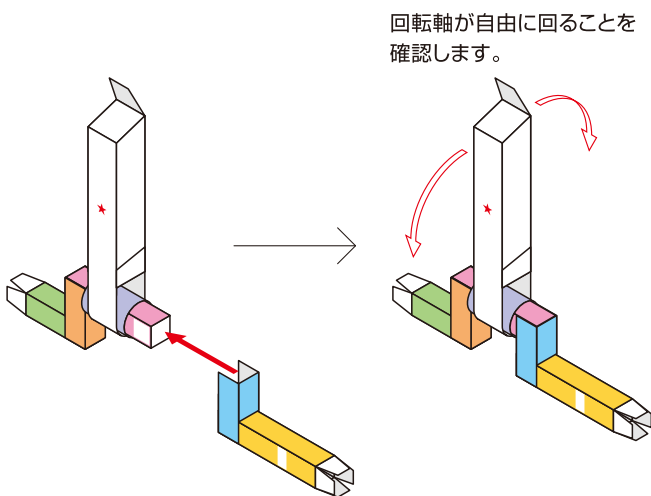


ペンなどに巻きつけて、きれいに丸めてのりづけします。

H もう一方のクランクを組み立てます。

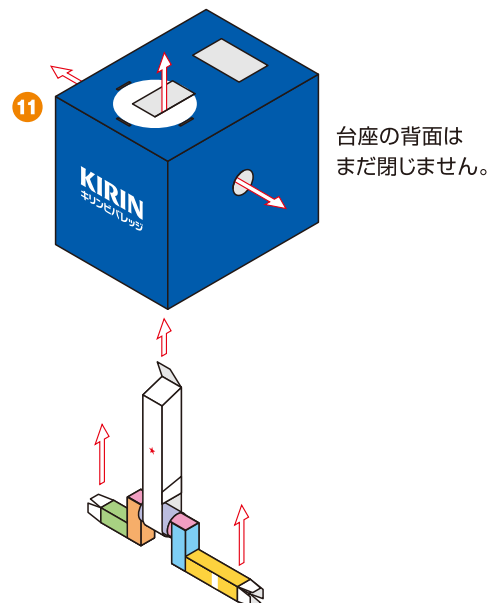


I クランクを完成させます。



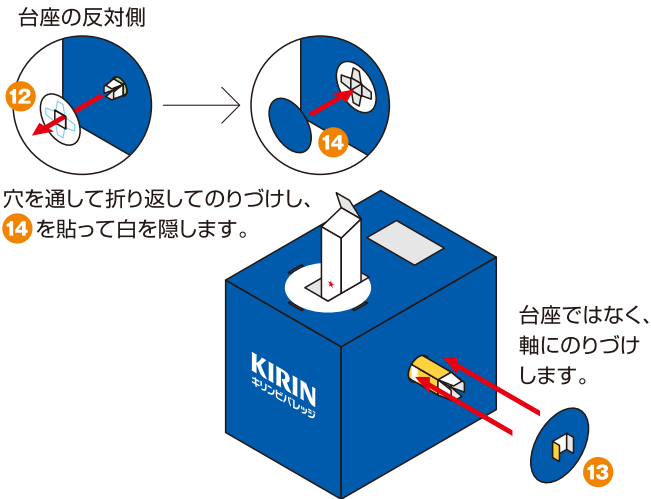
回転軸が自由に回ることを確認します。

J 台座を組み立て、底からクランクをはめこみます。★の向きに注意してください。

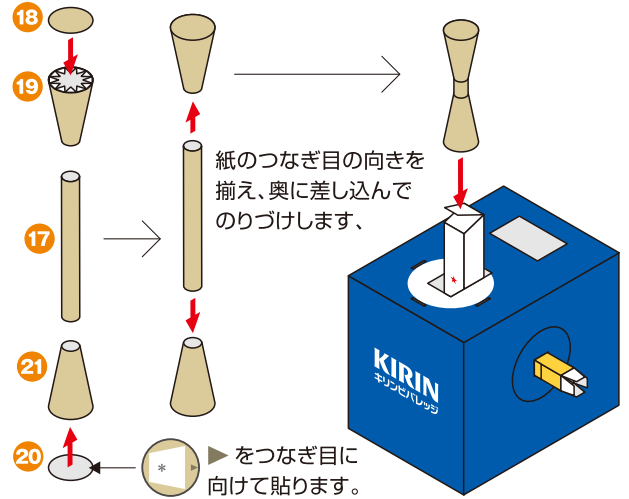


台座の背面はまだ閉じません。

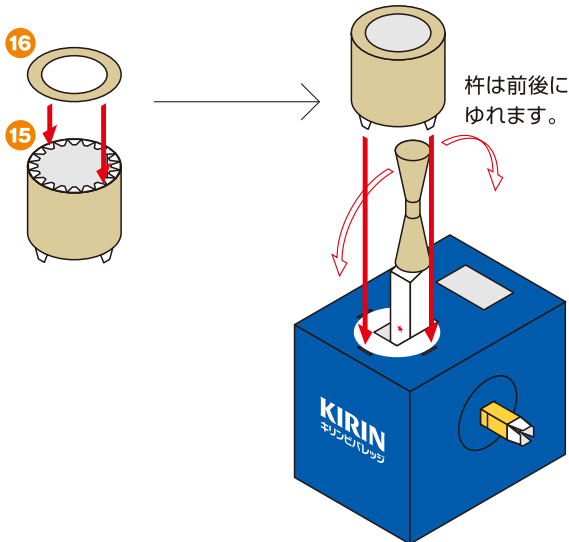
K クランクの左右を固定します。



L 杵(きね)を組み立て、回転軸の先にのりづけします。



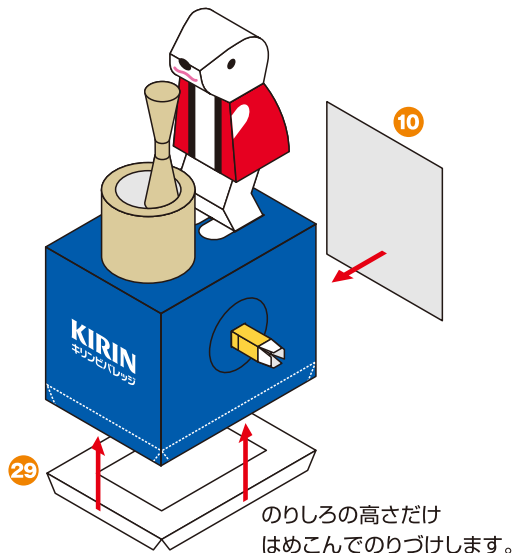
M 臼(うす)を組み立て、のりしろを台座の溝3カ所に差し込み
内側で折り返してのりづけします。



N 台座の穴にうさぎをはめ込み、のりしろ3つを
折り返してのりづけします。



O 台座の底と背面をのりづけします。



P 耳とハンドルを取りつけ、両腕を肩と杵にのりづけして完成です。
ハンドルの穴に指を差し込んで、クルクル回すとウサギがもちつきをします。

