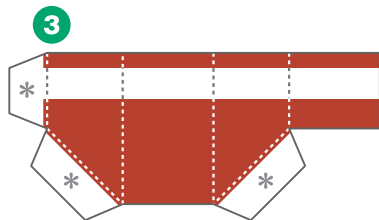
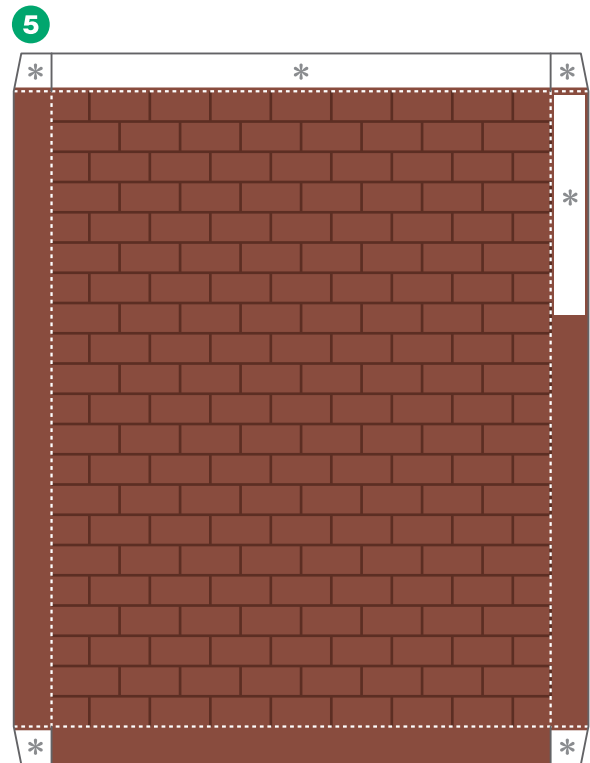
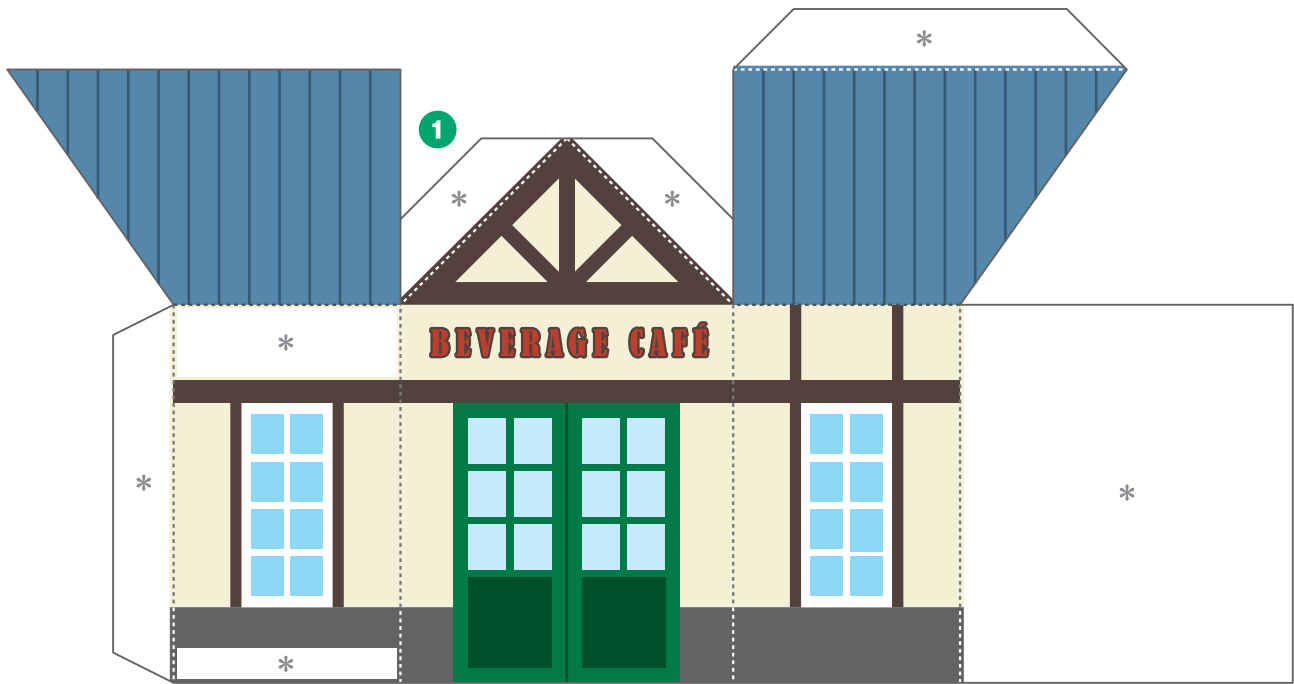
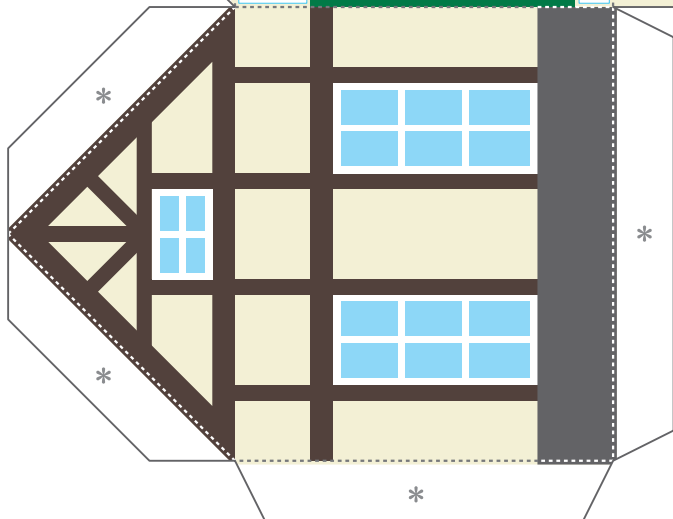
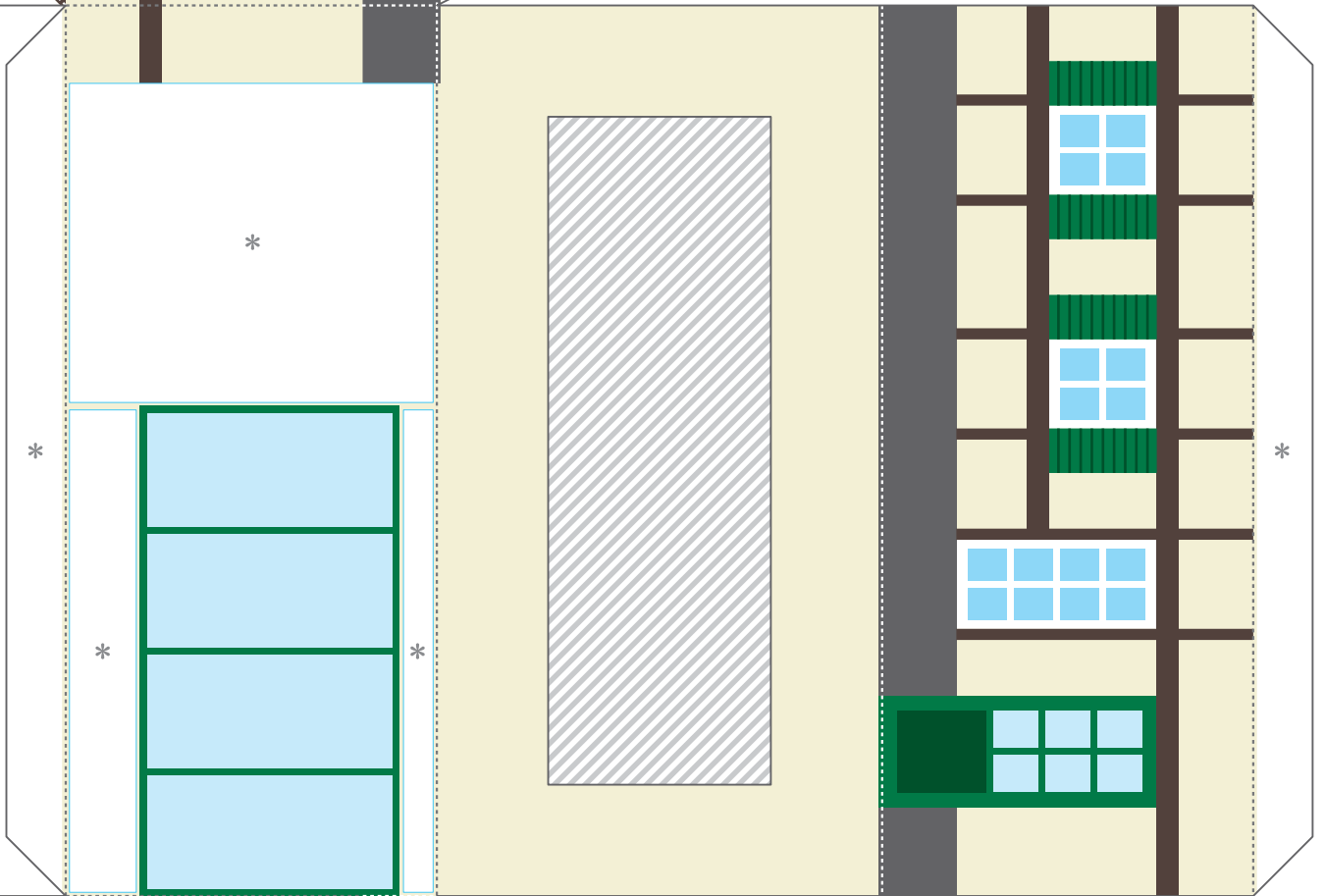
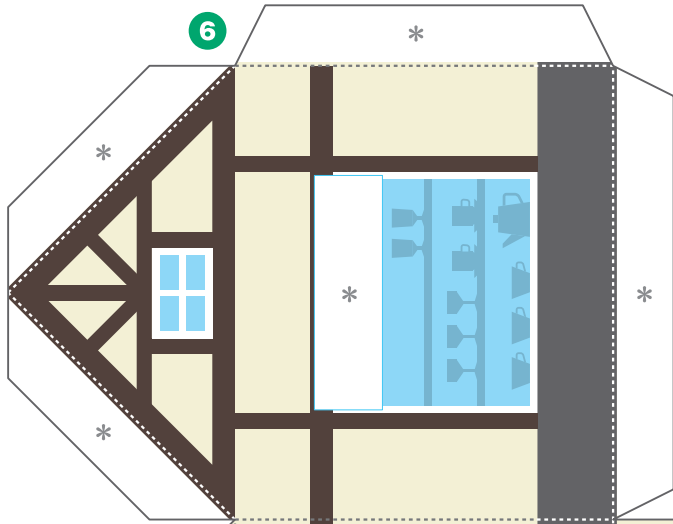
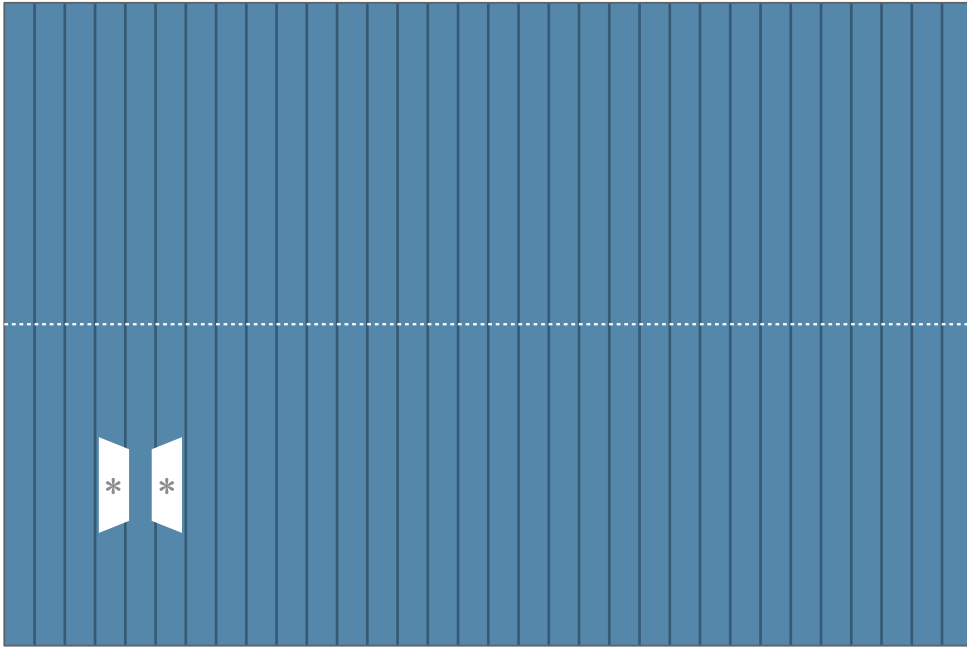


びばれっじタウン カフェ ペーパークラフト

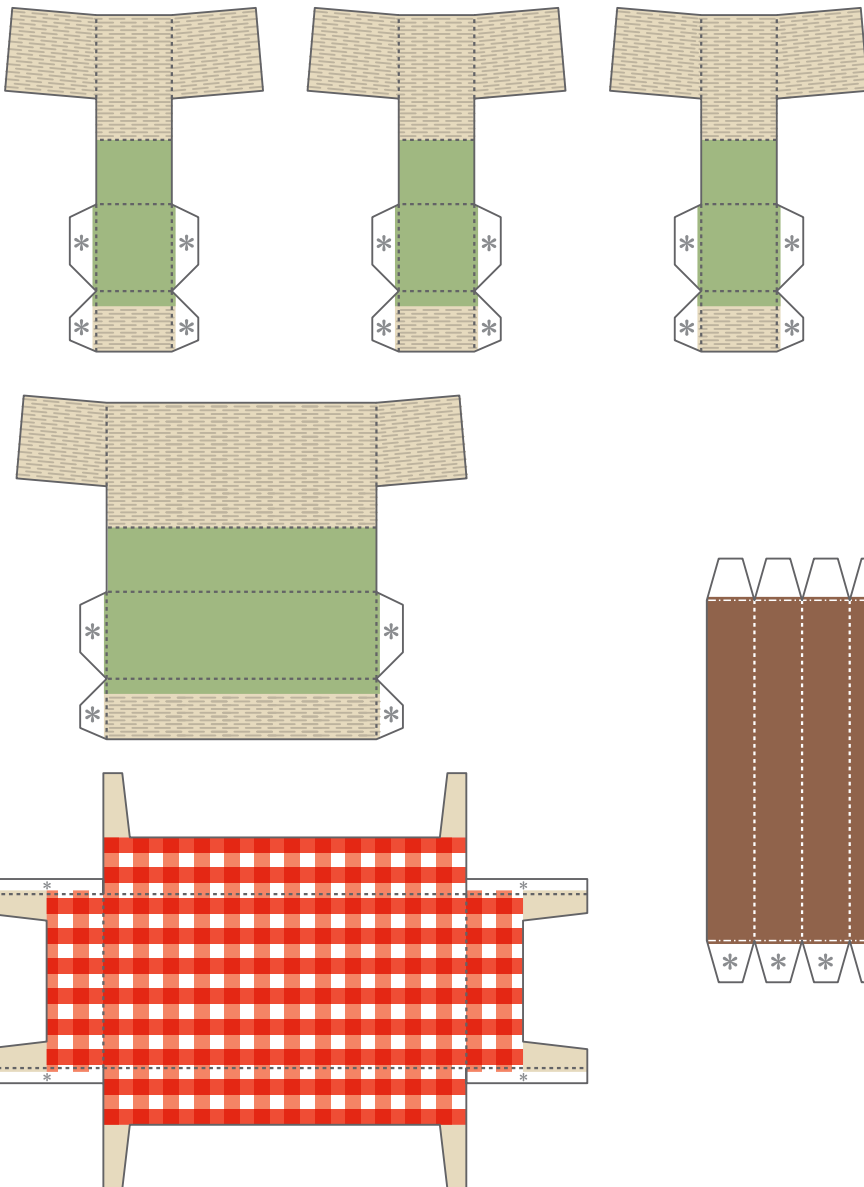




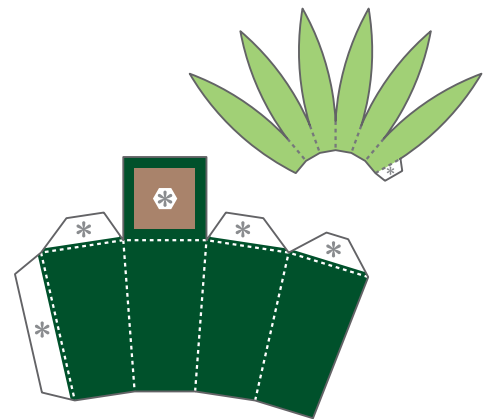
7



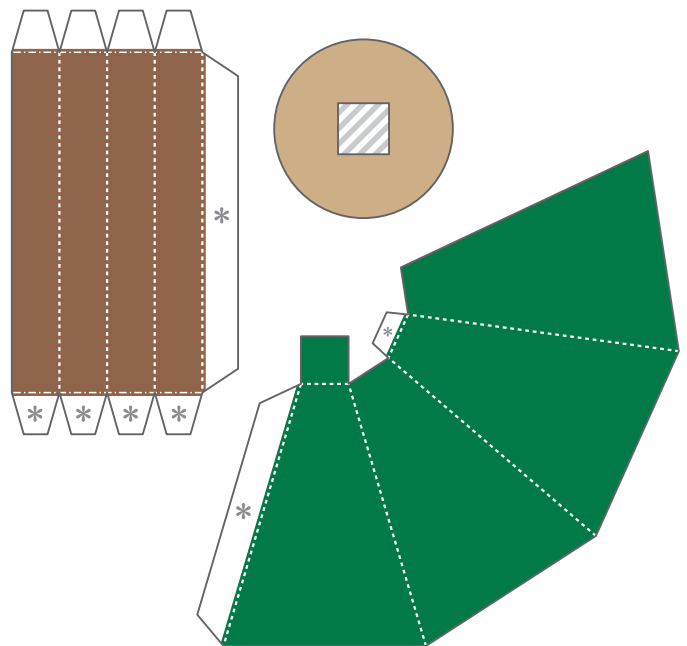
テーブルセット



観葉植物



木



【記号の説明】

- 線は山折り ——— 線は、はりあわせのガイド
 - 線は谷折り [斜線] は、カッターで切り抜く
 - * 印はのりしろ
- 説明図の中の は のりづけ は は 組み立ての向き／差し込み

- はさみやカッターで用紙をていねいに切り離そう。
最初はおおまかに切り、あとで細かいところを切ると切り抜きやすいよ。
- ☆ **注意!** 刃先は自分に向けないように注意してね。
- 折り線にもものさしをあてて、空になったボールペンで何度かなぞろう。
こうすると、キレイに折り曲げることができるよ。
- 型紙に手をあてて机の角でじごいたり、丸いペンに巻きつけると、
紙をきれいに丸めることができるよ。



ペーパークラフトデザイン：坂 啓典 www.zuko.to/kobo/(紙工房)

A

7 屋根の左右は少し飛び出させてのりづけします。

6

B

1

C

3

2

4

5

D 小物を組み立ててテラスに飾りましょう。

椅子・ソファ
背もたれを貼り合わせてから、袖を閉じてのりつけします。

観葉植物
紙の切り口にのりをつけて貼りつけます。

木