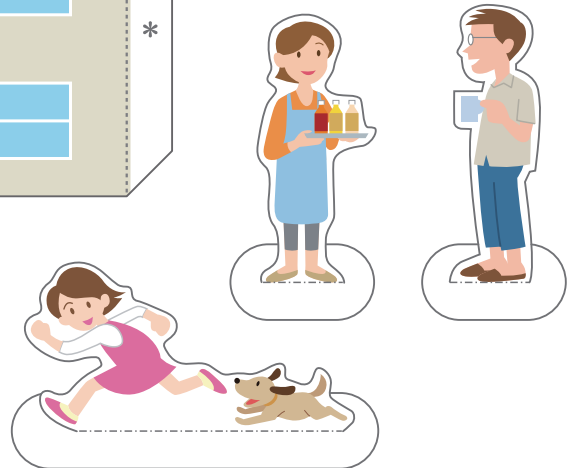
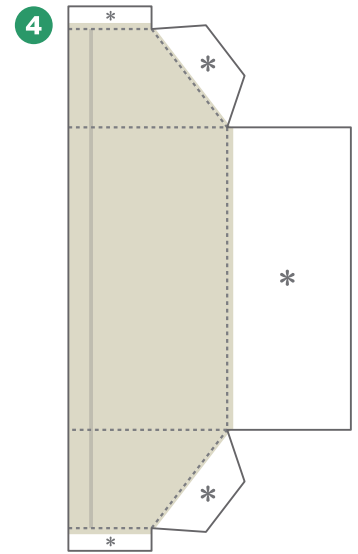
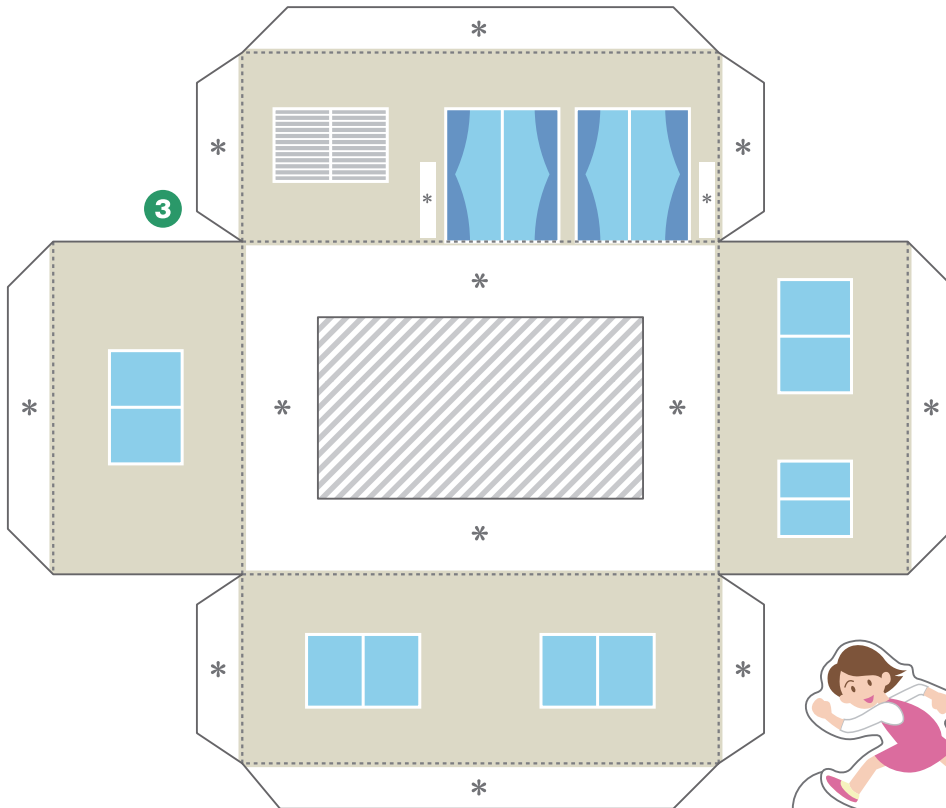
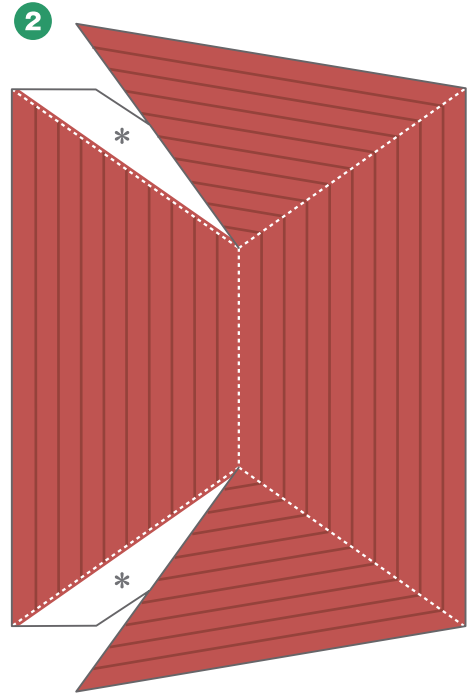
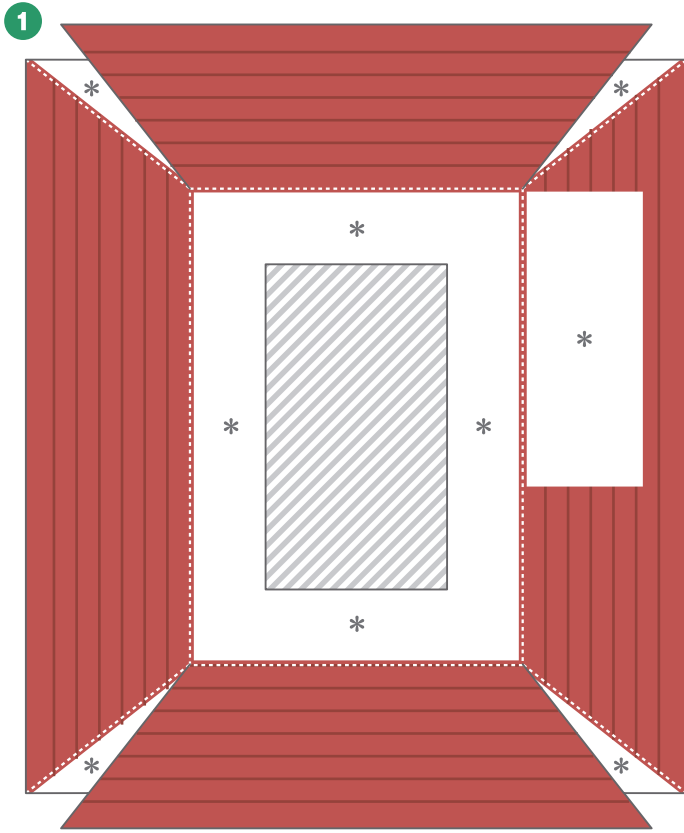
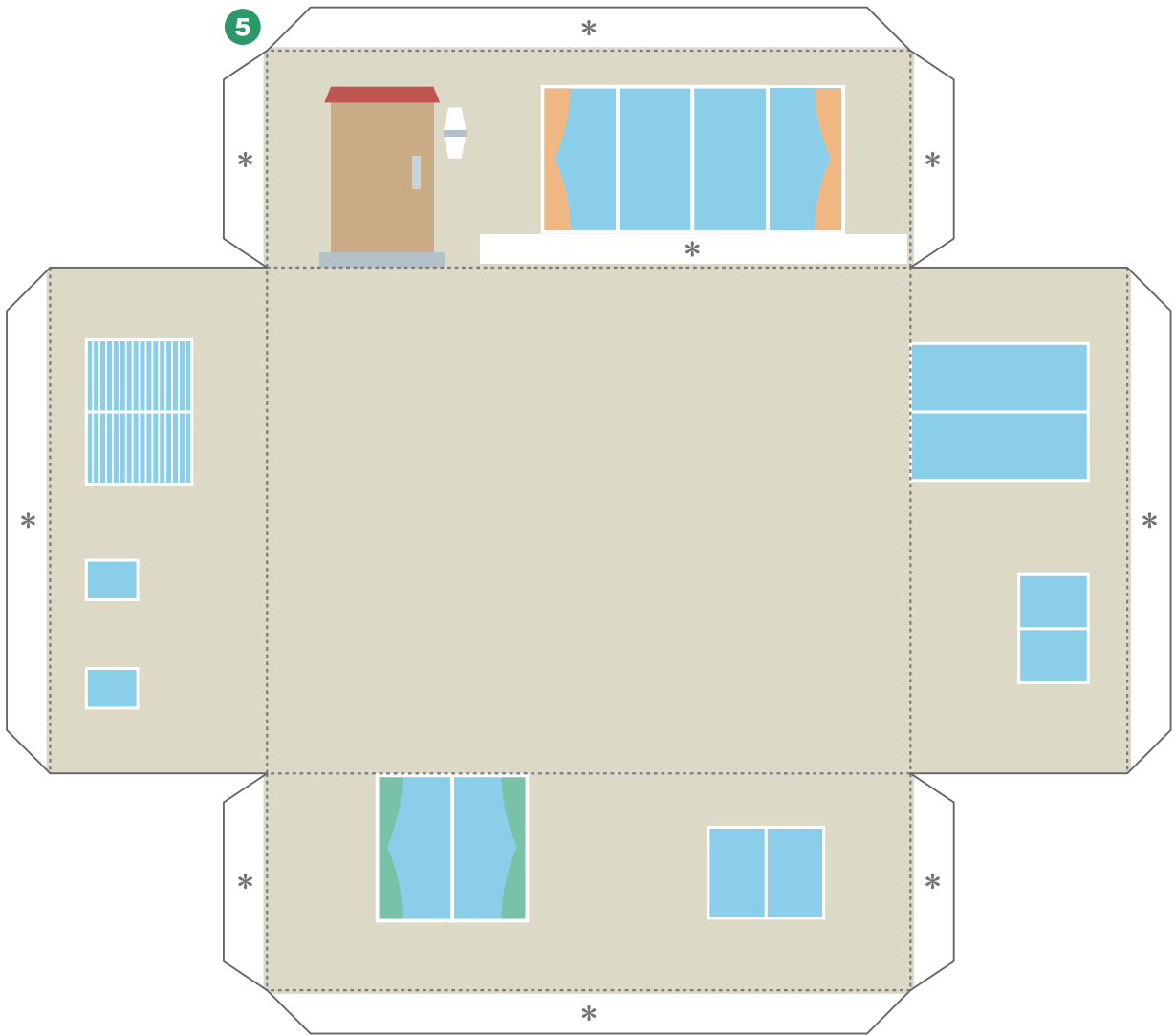


## びばれっじタウン マイホーム ペーパークラフト

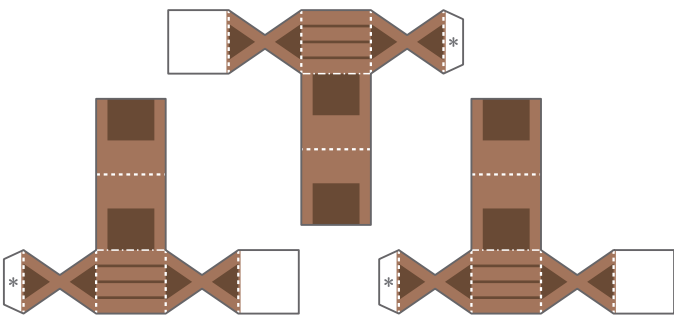




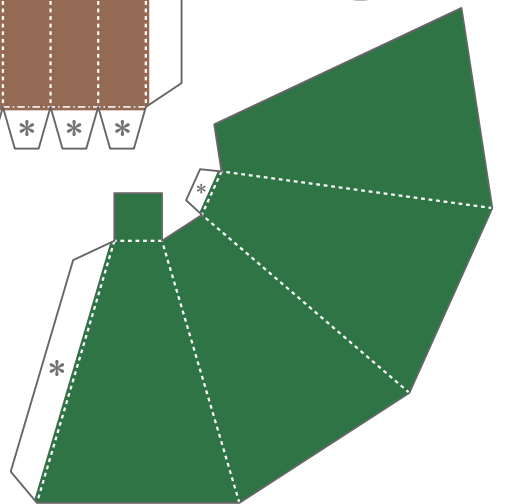
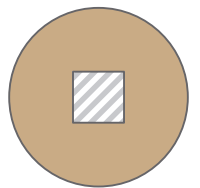
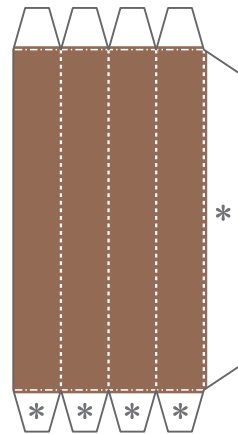
6



テーブル&椅子



木



【記号の説明】

- ..... 線は山折り      ——— 線は、はりあわせのガイド
- 線は谷折り      [斜線] は、カッターで切り抜く
- \*            印はのりしろ      [赤矢印] は のりづけ      [赤空矢印] は 組み立ての指示

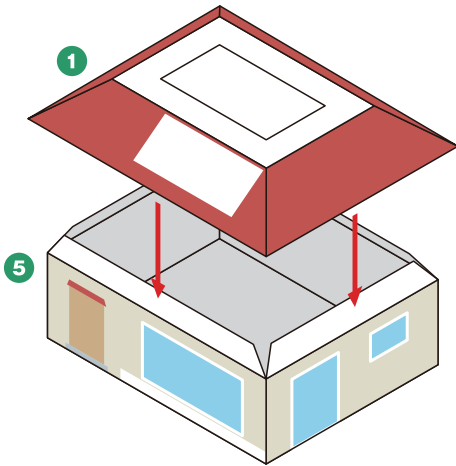
- はさみやカッターで用紙をていねいに切り離そう。  
最初はおおまかに切り、あとで細かいところを切ると切り抜きやすいよ。
- ☆ **注意!** 刃先は自分に向けないように注意してね。
- 折り線にもものさしをあてて、空になったボールペンで何度かなぞろう。  
こうすると、キレイに折り曲げることができるよ。
- 型紙に手をあてて机の角でじごいたり、丸いペンに巻きつけると、  
紙をきれいに丸めることができるよ。



ペーパークラフトデザイン：坂 啓典 www.zuko.to/kobo/(紙工房)

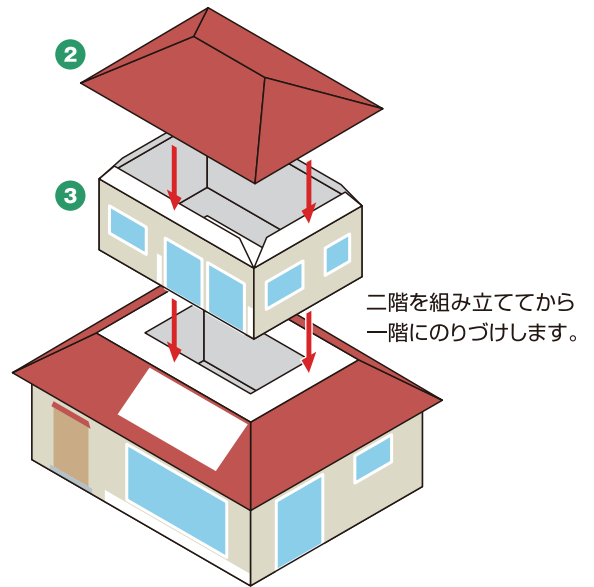
A

屋根の穴から指を入れてのりしろを押さえます。  
絵柄の向きに注意してください。

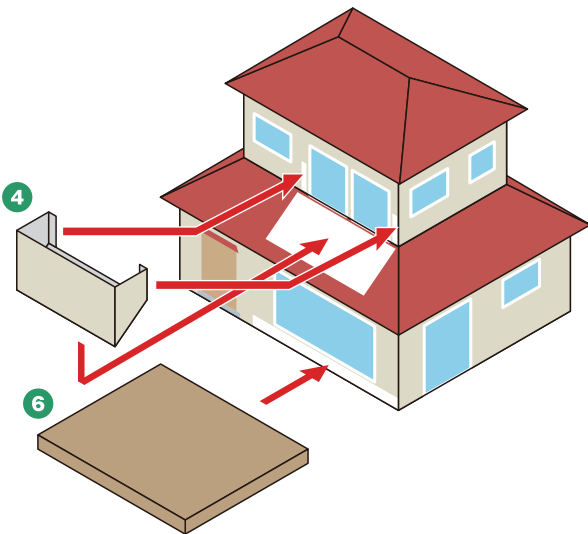


B

床の穴から指を入れてのりしろを押さえます。  
絵柄の向きに注意してください。



C



D

テーブルと椅子、木を組み立てて飾りましょう。

