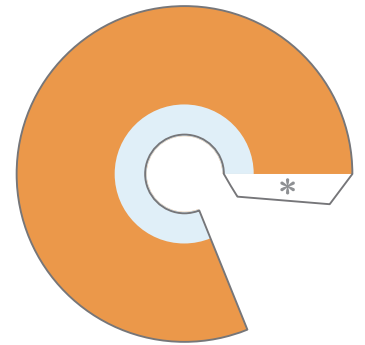
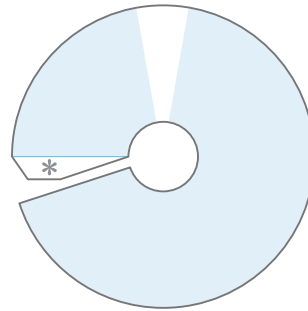
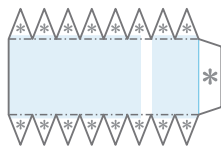
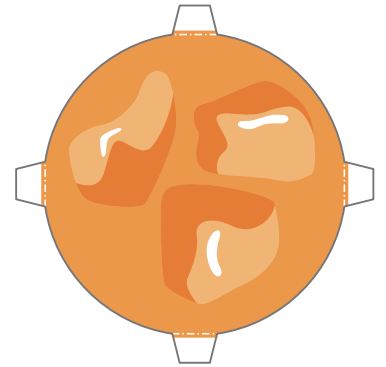
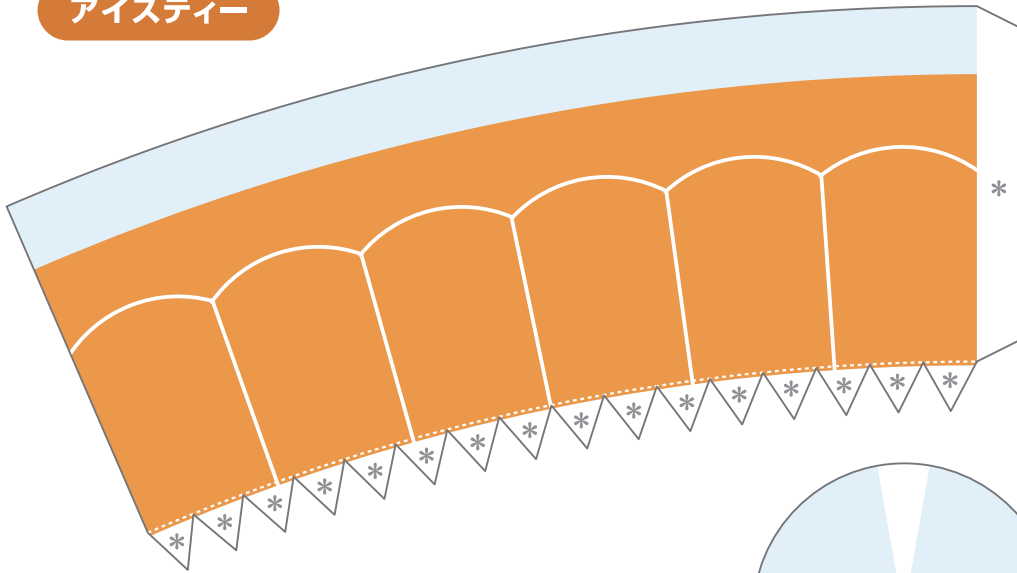
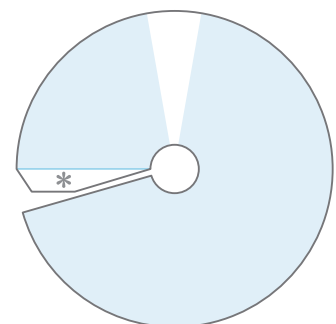
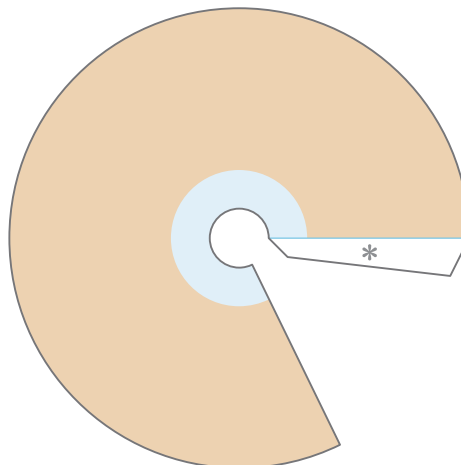
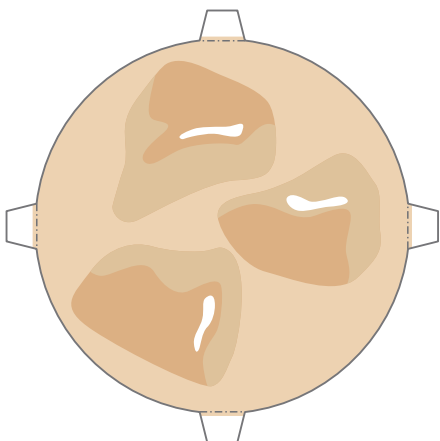
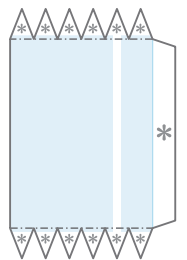
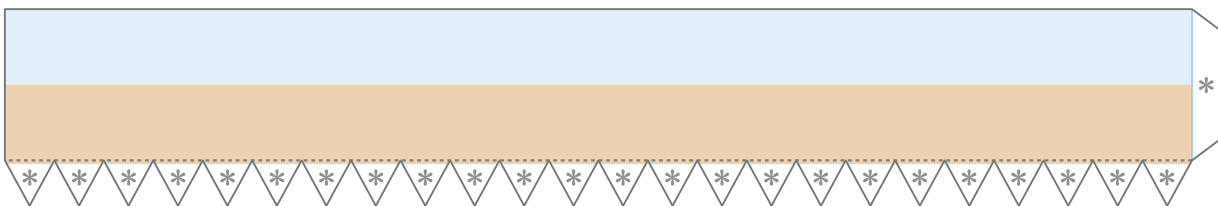


## Let's ティーパーティ アレンジティー ペーパークラフト

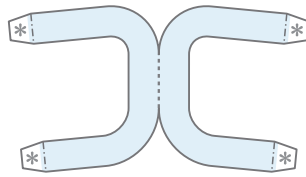
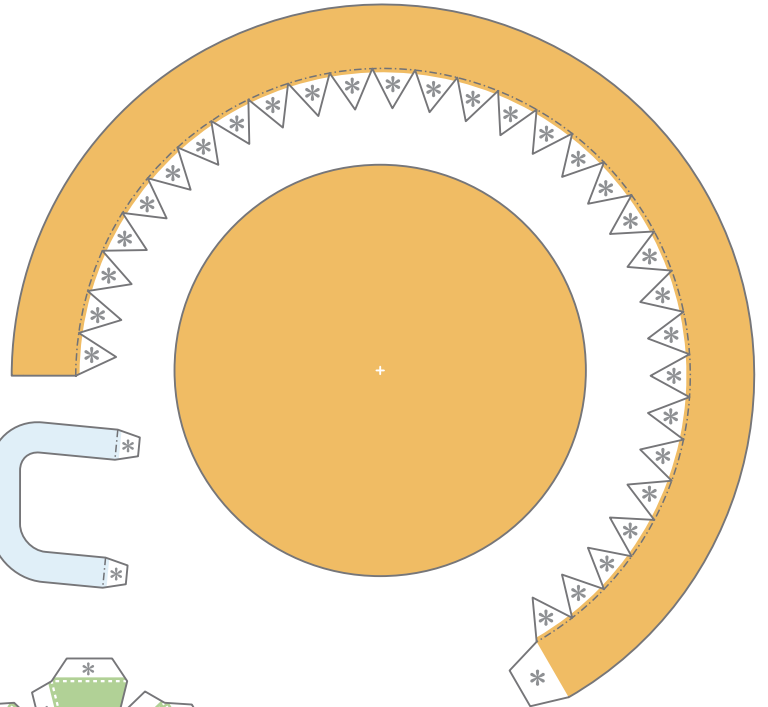
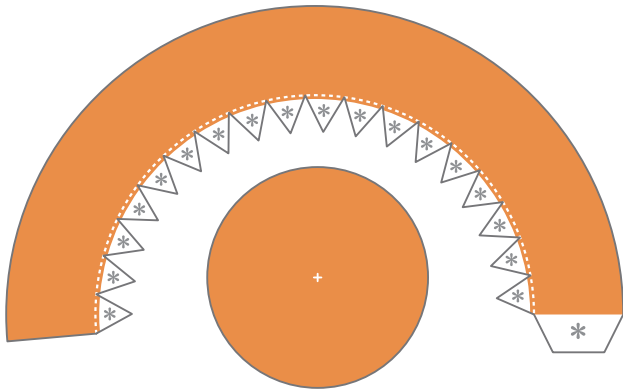
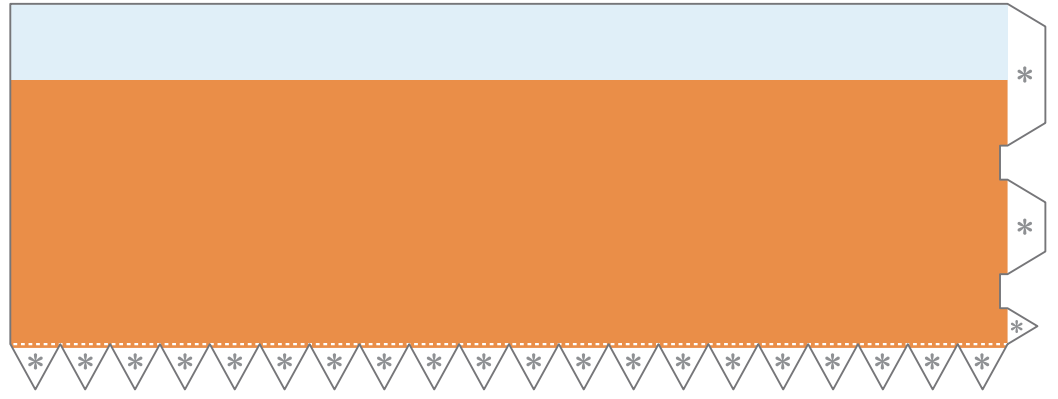
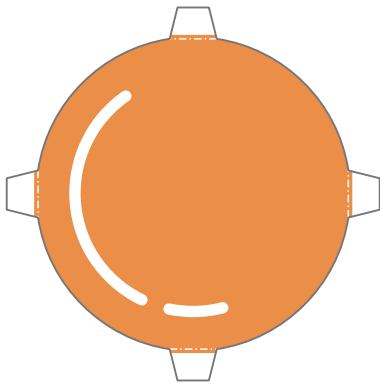
### アイ스티ー



### アイスマルクティー

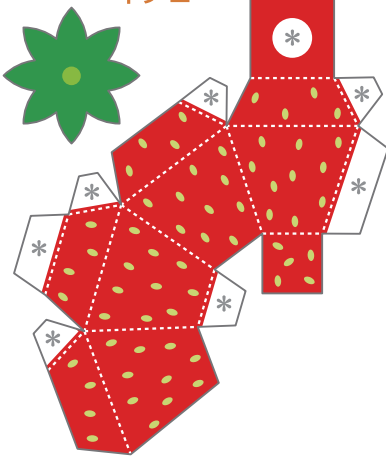


ホットティー

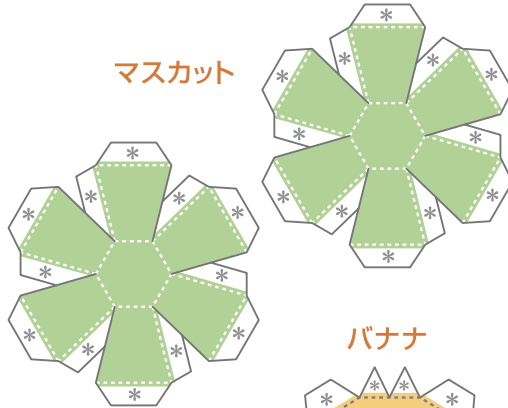


トッピング

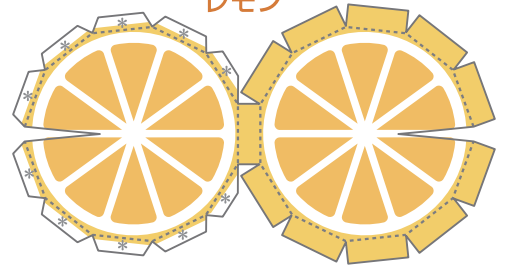
イチゴ



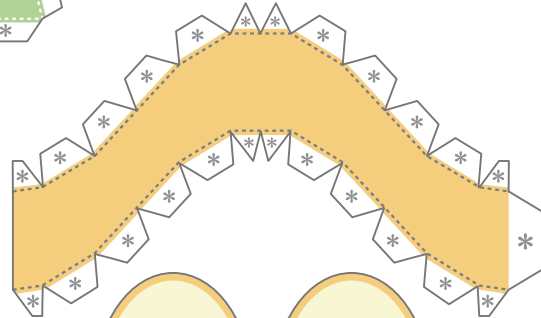
マスカット



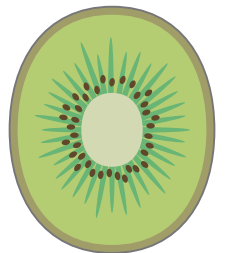
レモン



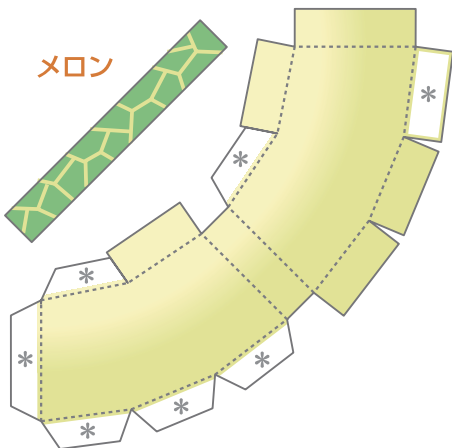
バナナ



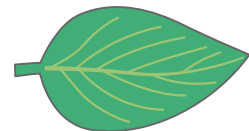
キウイ



メロン



ミント



【記号の説明】

- ..... 線は山折り      ——— 線は、はりあわせのガイド
  - 線は谷折り      [斜線] は、カッターで切り抜く
  - \*      印はのりしろ
- 説明図の中の は のりづけ は 差し込み

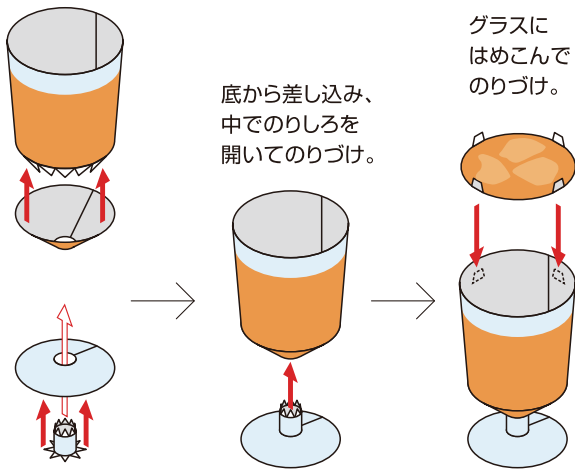
- はさみやカッターで用紙をていねいに切り離そう。  
最初はおおまかに切り、あとで細かいところを切ると切り抜きやすいよ。
- ☆ **注意!** 刃先は自分に向けないように注意してね。
- 折り線にもものさしをあてて、空になったボールペンで何度かなぞろう。  
こうすると、キレイに折り曲げることができるよ。
- 型紙に手をあてて机の角でじごいたり、丸いペンに巻きつけると、  
紙をきれいに丸めることができるよ。



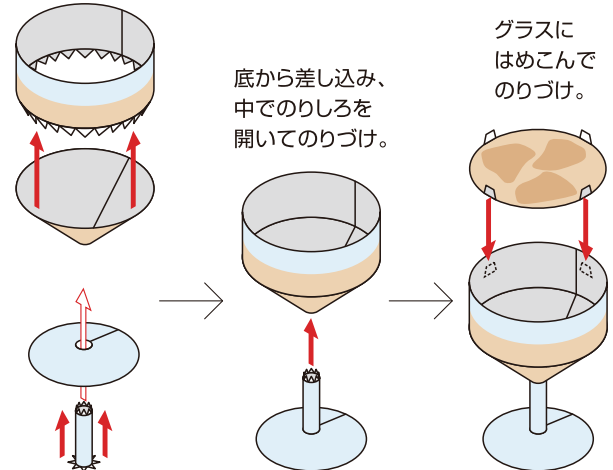
ペーパークラフトデザイン：坂 啓典 www.zuko.to/kobo/(紙工房)

### アイ스티ー

紙のつなぎ目をそろえてのりづけすると  
きれいに仕上がります(他も同様)。

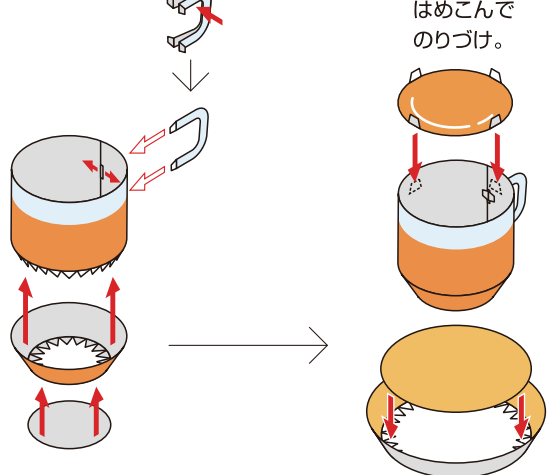


### アイスミルクティー



### ホットティー

持ち手は二つ折りにして  
貼り合わせ、のりしろを穴に  
差し込んで中で開いて  
のりづけします。



### トッピング

