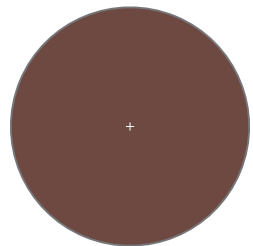
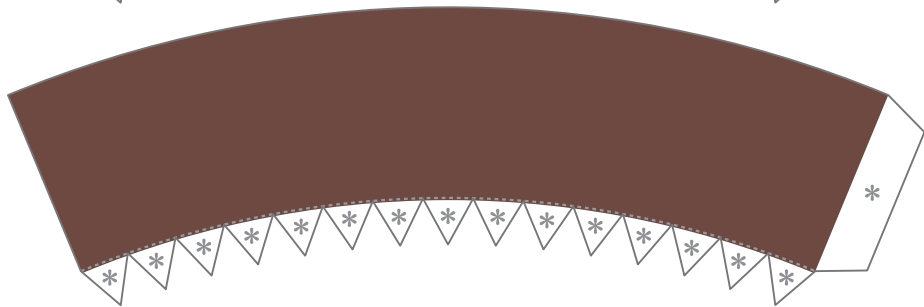
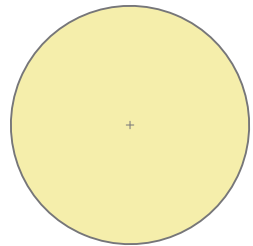
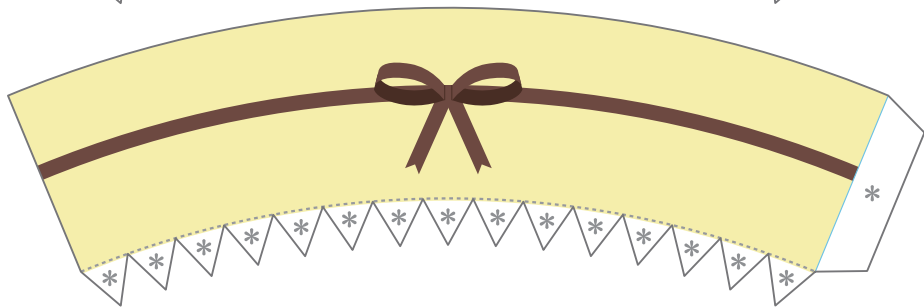
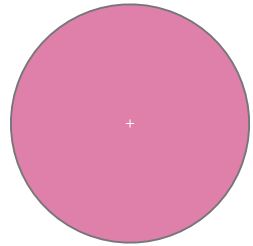
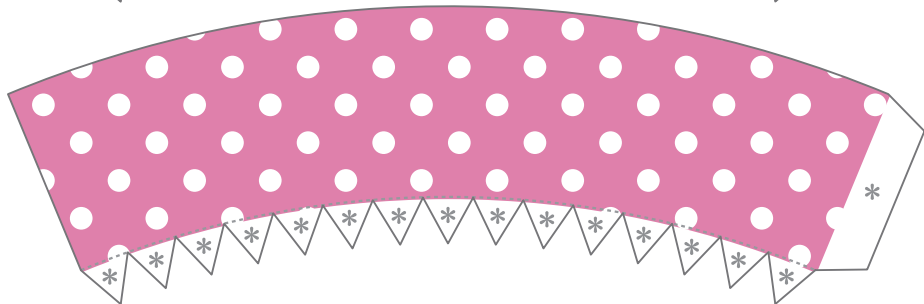
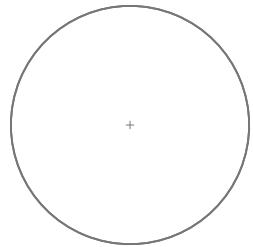
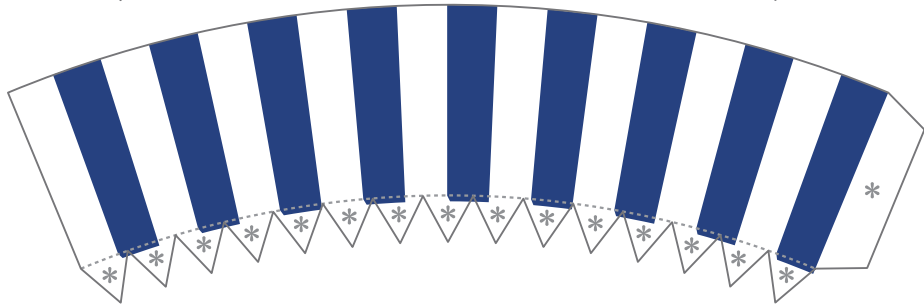
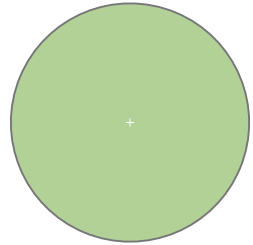
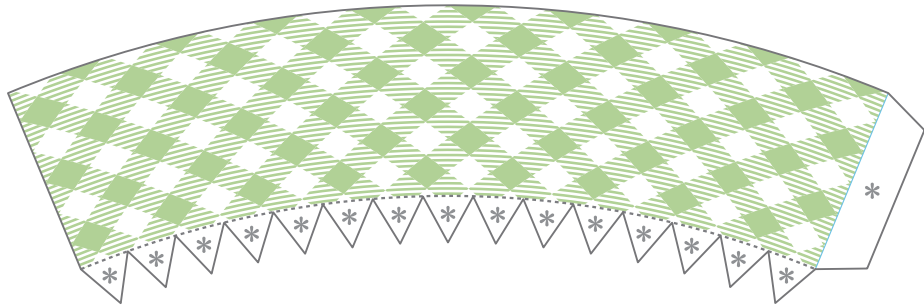
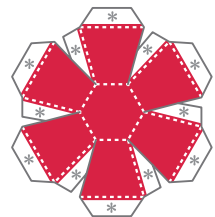
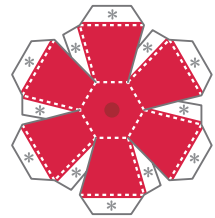
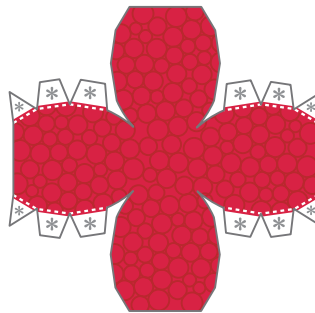
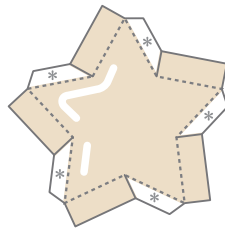
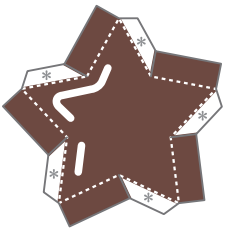
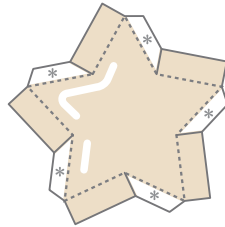
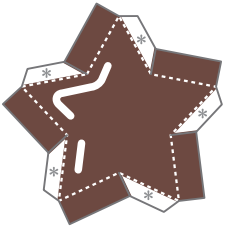
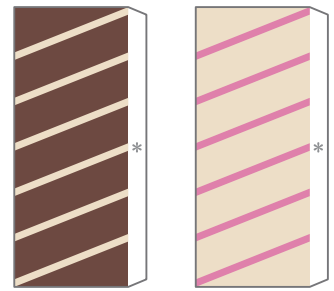
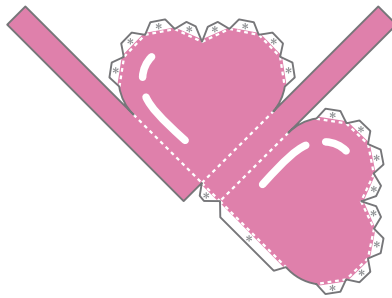
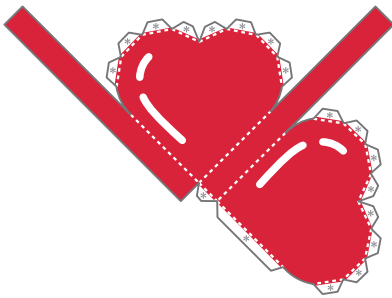
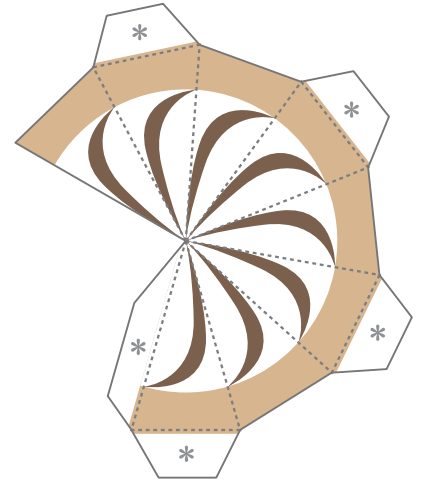
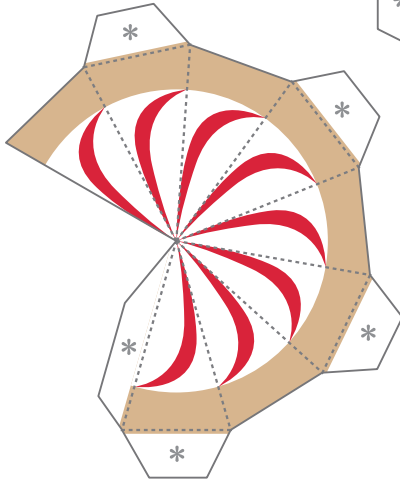
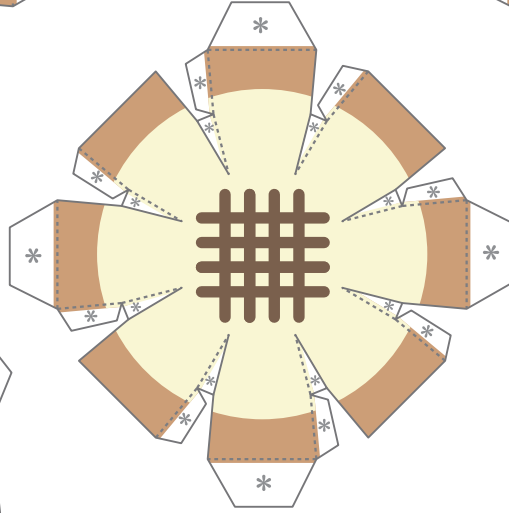
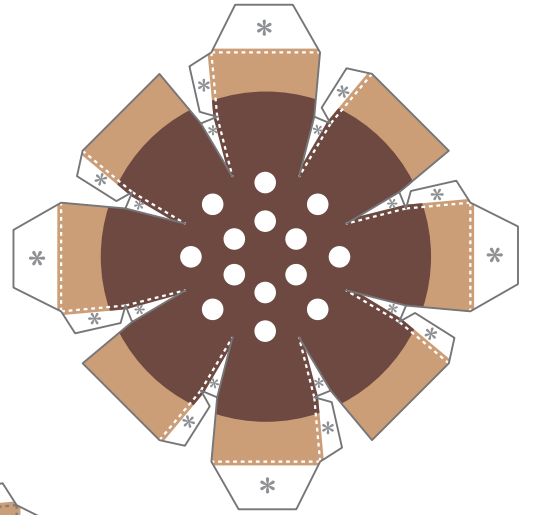
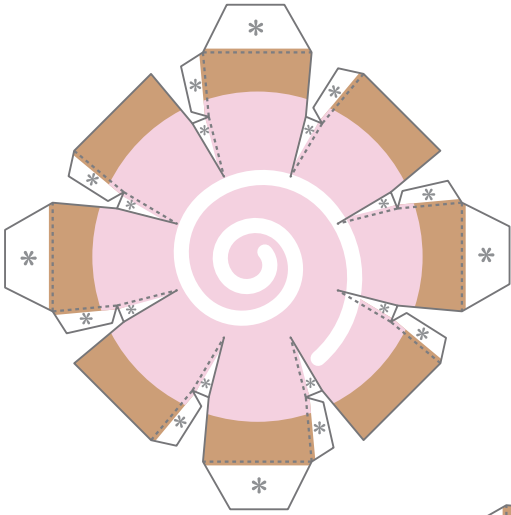


## Let's ティーパーティ カップケーキ ペーパークラフト





【記号の説明】

- ..... 線は山折り      ———— 線は、はりあわせのガイド
  - 線は谷折り      [斜線] は、カッターで切り抜く
  - \*            印はのりしろ
- 説明図の中の は のりづけ は 差し込み

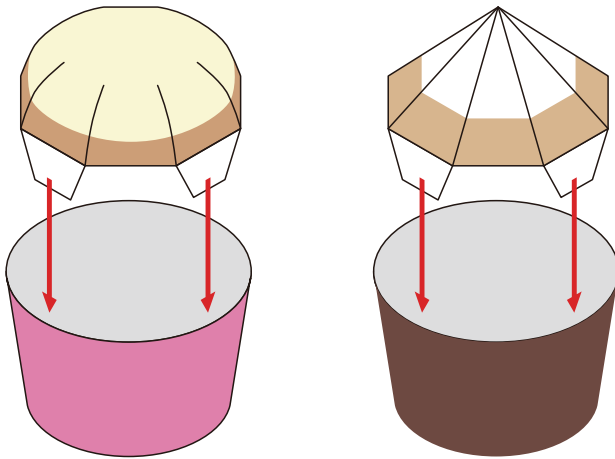
- はさみやカッターで用紙をていねいに切り離そう。  
最初はおおまかに切り、あとで細かいところを切ると切り抜きやすいよ。
- ☆ **注意!** 刃先は自分に向けないように注意してね。
- 折り線にもものさしをあてて、空になったボールペンで何度かなぞろう。  
こうすると、キレイに折り曲げることができるよ。
- 型紙に手をあてて机の角でしごいたり、丸いペンに巻きつけると、紙をきれいに丸めることができるよ。



ペーパークラフトデザイン：坂 啓典 www.zuko.to/kobo/(紙工房)

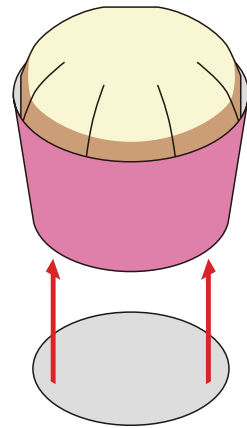
A

好きなケーキとカップを組み合わせて、中にはめこんでのりづけします。  
底から指を差し込んでのりしろを押さえると簡単です。



B

カップの底をのりづけします。



C

好きなトッピングを組み立てて、ケーキの上に飾りましょう。

