

## りんご ペーパークラフト 組立説明図



### 【記号の説明】

- ..... 線は山折り ——— 線は谷折り
- 黒線はきりこみを入れます
- \* 印はのりしろ
- 線は、はりあわせのガイド

- 型紙をばらばらに切り離す前に、折り線を鉛筆でなぞっておこう。こうしておくと、あとでキレイに折ることができるよ。
- はさみで用紙を切り離します。最初はおおまかに切り、あとで細かいところ切っていくと切り抜きやすいよ。
- ☆ 注意! 刃先は自分に向けないように注意してね。
- 写真のように、机の角などを使って、型紙に手をあててしごくこと、紙に自然な丸みが出て、きれいな曲線が作れるよ。

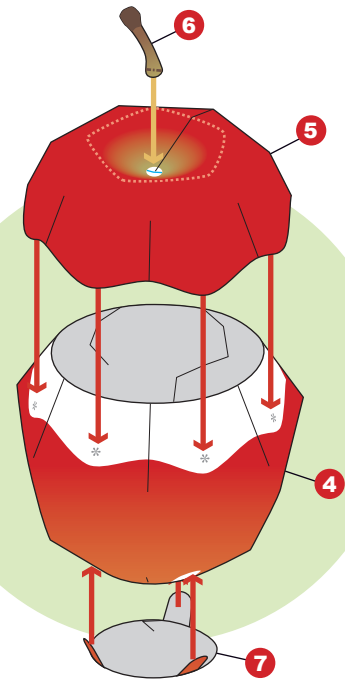
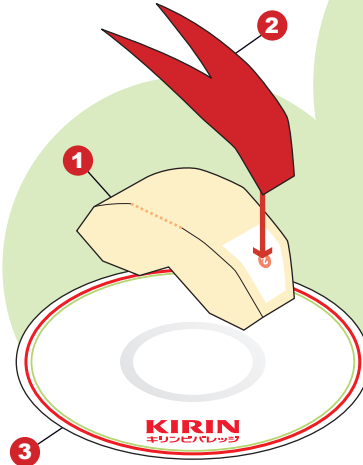
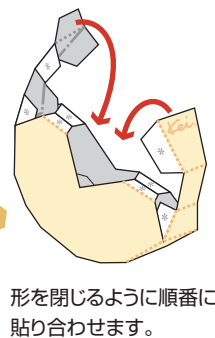
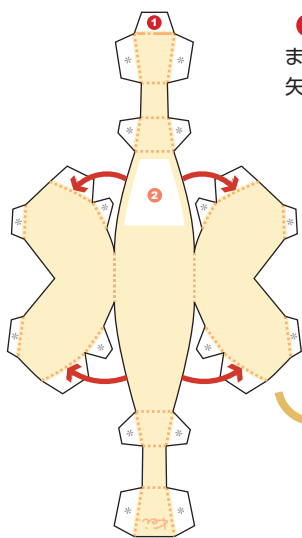
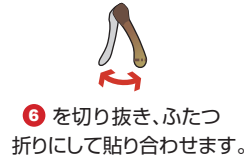
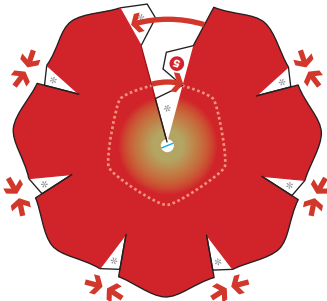
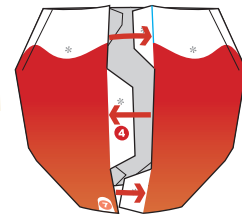
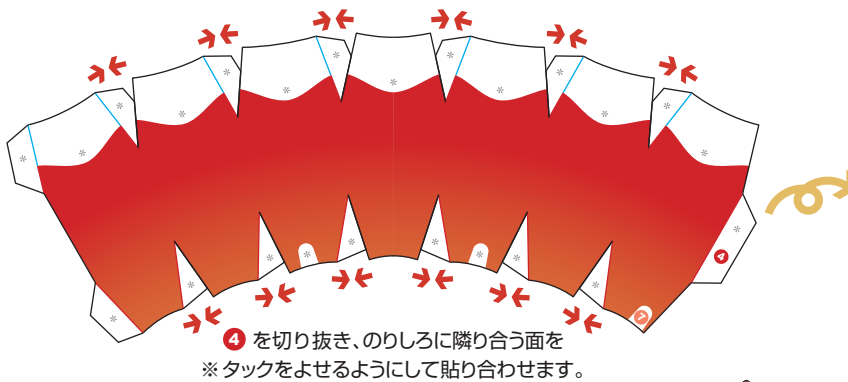


Kei Craft®  
PAPER CRAFT STUDIO

ペーパークラフトデザイン: Kei Craft / ごとう けい

### りんごの作り方

※ タック ⇨⇩



◎ できあがった各部を番号順に組み合わせて完成です。おさらのにせて飾りましょう。